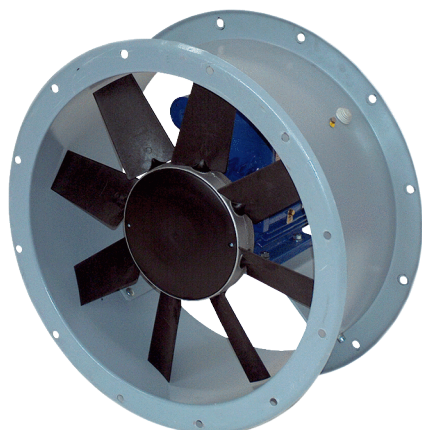


# DAR 63/4-1 Ex



## Krátká informace

Axiální potrubní ventilátor, DN 630, v nevybušném provedení, jmenovitý příkon 1,1 kW, medium plyn

## Příklady použití

Výrobní, Pracoviště, Odvětrávání, Průmyslová hala

Typové číslo

0073.0346

## Technické údaje

|                                 |  |
|---------------------------------|--|
| Provedení                       | Varianta motoru 1                          |
| Průtok                          | 15.084 m <sup>3</sup> /h                   |
| Počet otáček                    | 1.440 1/min                                |
| Typ oběžného kola               | axiální                                    |
| Lze regulovat                   | ✓  |
| Napájecí napětí                 | 400 V                                      |
| Kmitočet sítě                   | 50 Hz                                      |
| Jmenovitý výkon                 | 1.100 W                                    |
| I <sub>Jmen</sub>               | 2,7 A                                      |
| I <sub>Max</sub>                | 2,8 A                                      |
| Druh krytí                      | IP 55                                      |
| Tepelná třída                   | F  |
| Přepínatelné póly (2 otáčky)    | –  |
| Umístění                        | Potrubní připojení                         |
| Montážní poloha                 | svisle / vodorovně                         |
| Materiál pouzdra                | Ocelový plech, pozinkovaný                 |
| Barva                           | šedá                                       |
| Hmotnost                        | 33 kg                                      |
| Hmotnost s obalem               | 55 kg                                      |
| Jmenovitá světlost              | 630 mm                                     |
| Šířka                           | 730 mm                                     |
| Výška                           | 500 mm                                     |
| Hloubka                         | 730 mm                                     |
| Šířka s obalem                  | 830 mm                                     |
| Výška s obalem                  | 600 mm                                     |
| Hloubka s obalem                | 830 mm                                     |
| EX-označení podle směrnice ATEX | Ex II 2 G                                  |
| EX-označení podle normy         | Ex db IIB+H2 T4 Gb X / Ex h IIB+H2 T4 Gb X |
| Ta -teplota okolí               | -20 °C ≤ Ta ≤ +40 °C                       |

# DAR 63/4-1 Ex

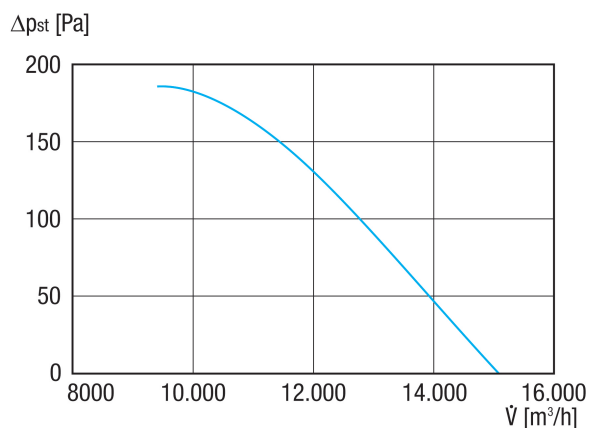
|                |               |
|----------------|---------------|
| Druh provozu   | S1            |
| PTC DIN 44082  | M 100         |
| Teplotní třída | T4            |
| Balení         | 1 kus         |
| Sortiment      | C             |
| GTIN (EAN)     | 4012799733461 |

## Oktávový akustický výkon

|  | 63 Hz | 125 Hz | 250 Hz | 500 Hz | 1 kHz | 2 kHz | 4 kHz | 8 kHz | Celkem |
|--|-------|--------|--------|--------|-------|-------|-------|-------|--------|
| <b>L<sub>WA5, S5</sub></b><br><b>(dB(A))</b> | 58    | 76     | 78     | 83     | 84    | 82    | 79    | 74    | 88     |

L<sub>WA5</sub>= akustický výkon v dB pro volné sání.

## Charakteristika



# DAR 63/4-1 Ex

Výkres [mm]

