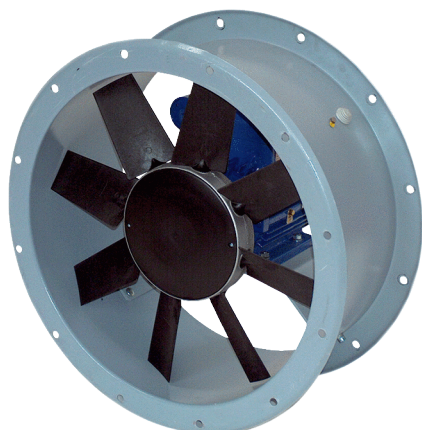


# DAR 90/6-3 Ex



## Krátká informace

Axiální potrubní ventilátor, DN 900, v nevybušném provedení, jmenovitý příkon 1,5 kW, medium plyn

## Příklady použití

Výrobní, Pracoviště, Odvětrávání, Průmyslová hala

Typové číslo

0073.0368

## Technické údaje

Provedení	Varianta motoru 3
Průtok	25.229 m <sup>3</sup> /h
Počet otáček	960 1/min
Typ oběžného kola	axiální
Lze regulovat	✓
Napájecí napětí	400 V
Kmitočet sítě	50 Hz
Jmenovitý výkon	1.500 W
I <sub>Jmen</sub>	3,8 A
I <sub>Max</sub>	4,9 A
Druh krytí	IP 55
Tepelná třída	F
Přepínatelné póly (2 otáčky)	–
Umístění	Potrubní připojení
Montážní poloha	svisle / vodorovně
Materiál pouzdra	Ocelový plech, pozinkovaný
Barva	šedá
Hmotnost	120 kg
Hmotnost s obalem	195 kg
Jmenovitá světlost	900 mm
Šířka	1.030 mm
Výška	680 mm
Hloubka	1.030 mm
Šířka s obalem	1.040 mm
Výška s obalem	830 mm
Hloubka s obalem	1.040 mm
EX-označení podle směrnice ATEX	Ex II 2 G
EX-označení podle normy	Ex db IIB+H2 T4 Gb X / Ex h IIB+H2 T4 Gb X
Ta -teplota okolí	-20 °C ≤ Ta ≤ +40 °C

# DAR 90/6-3 Ex

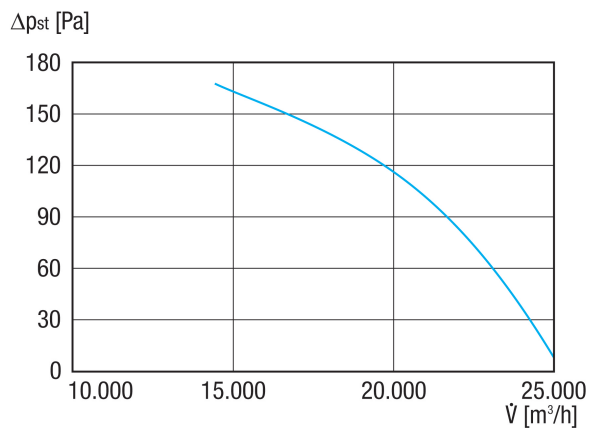
Druh provozu	S1
PTC DIN 44082	M 100
Teplotní třída	T4
Balení	1 kus
Sortiment	C
GTIN (EAN)	4012799733683

## Oktávový akustický výkon

	63 Hz	125 Hz	250 Hz	500 Hz	1 kHz	2 kHz	4 kHz	8 kHz	Celkem
<b>L<sub>WA5, S5</sub></b> <b>(dB(A))</b>	56	74	76	81	82	80	77	72	86

L<sub>WA5</sub>= akustický výkon v dB pro volné sání.

## Charakteristika



# DAR 90/6-3 Ex

Výkres [mm]

