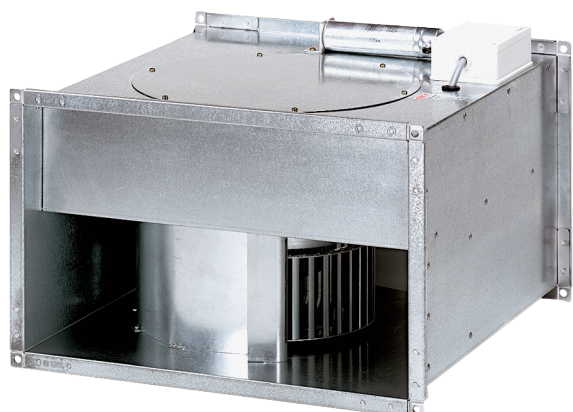


DPK 22/6 B



Krátká informace

Radiální kanálový ventilátor, třífázový

Typové číslo

0086.0660

Technické údaje

Průtok	950 m ³ /h
Počet otáček	730 1/min
Lze regulovat	✓
Druh napětí	Třífázový proud
Napájecí napětí	400 V
Jmenovitý výkon	125 W
I _{Jmen}	0,3 A
I _{Max}	0,32 A
Druh krytí	IP 55
Tepelná třída	B
Síťový přívod	5 x 1,5 mm ²
Montážní poloha	svisle / vodorovně
Hmotnost	18,7 kg
Hmotnost s obalem	19,4 kg
Rozměr kanálu	500 mm x 250 mm
Šířka s obalem	550 mm
Výška s obalem	360 mm
Hloubka s obalem	550 mm
Teplota média při jmenovitém proudu	60 °C
Teplota média při I _{Max}	60 °C
Balení	1 kus
Sortiment	D
GTIN (EAN)	4012799866602

Oktávový akustický výkon

	63 Hz	125 Hz	250 Hz	500 Hz	1 kHz	2 kHz	4 kHz	8 kHz	Celkem
L_{WA2, S1} (dB(A))	11	15	21	21	14	8	3	0	25

DPK 22/6 B

	63 Hz	125 Hz	250 Hz	500 Hz	1 kHz	2 kHz	4 kHz	8 kHz	Celkem
L_{WA2}, S2 (dB(A))	20	24	29	29	27	19	7	1	34
L_{WA2}, S3 (dB(A))	26	31	34	34	33	28	17	3	40
L_{WA2}, S4 (dB(A))	32	38	40	41	39	37	29	14	47
L_{WA2}, S5 (dB(A))	39	47	49	49	48	47	44	33	55
L_{WA5}, S1 (dB(A))	11	18	23	24	20	17	10	5	28
L_{WA5}, S2 (dB(A))	19	27	32	34	34	32	22	9	40
L_{WA5}, S3 (dB(A))	23	34	38	40	41	41	34	19	47
L_{WA5}, S4 (dB(A))	28	41	44	47	47	49	44	31	54
L_{WA5}, S5 (dB(A))	36	52	54	56	56	58	57	47	64
L_{WA6}, S1 (dB(A))	8	15	24	29	26	18	11	7	32
L_{WA6}, S2 (dB(A))	17	24	33	39	39	34	26	17	43
L_{WA6}, S3 (dB(A))	23	30	38	45	46	43	37	22	50
L_{WA6}, S4 (dB(A))	29	38	45	53	54	52	49	35	58
L_{WA6}, S5 (dB(A))	37	46	55	63	64	61	62	53	69

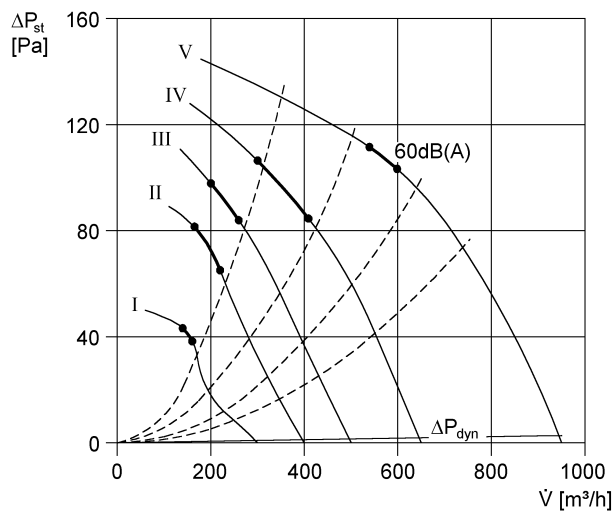
L_{WA2}= akustický výkon v dB pro pouzdro.

L_{WA5}= akustický výkon v dB pro volné sání.

L_{WA6}= akustický výkon v dB pro volný výtlač.

DPK 22/6 B

Charakteristika



Výkres [mm]

