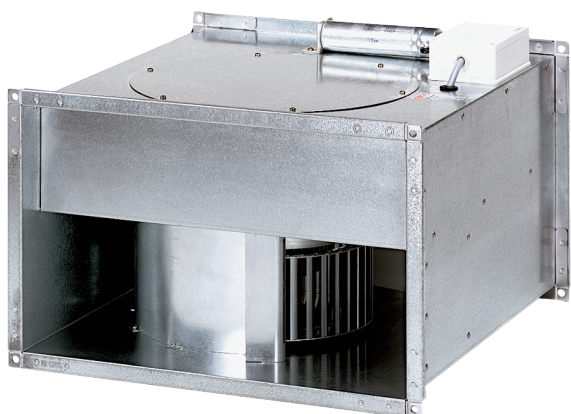


DPK 28/6 B



Krátká informace

Radiální kanálový ventilátor, třífázový

Typové číslo

0086.0664

Technické údaje

Průtok	2.400 m ³ /h
Počet otáček	930 1/min
Lze regulovat	✓
Druh napětí	Třífázový proud
Napájecí napětí	400 V
Jmenovitý výkon	340 W
I _{Jmen}	1,15 A
I _{Max}	1,3 A
Druh krytí	IP 55
Tepelná třída	B
Síťový přívod	5 x 1,5 mm ²
Montážní poloha	svisle / vodorovně
Hmotnost	31,4 kg
Hmotnost s obalem	32 kg
Rozměr kanálu	600 mm x 300 mm
Šířka s obalem	700 mm
Výška s obalem	420 mm
Hloubka s obalem	670 mm
Teplota média při jmenovitém proudu	60 °C
Teplota média při I _{Max}	60 °C
Balení	1 kus
Sortiment	D
GTIN (EAN)	4012799866640

Oktávový akustický výkon

	63 Hz	125 Hz	250 Hz	500 Hz	1 kHz	2 kHz	4 kHz	8 kHz	Celkem
L_{WA2, S1} (dB(A))	31	36	39	40	37	33	24	8	45

DPK 28/6 B

	63 Hz	125 Hz	250 Hz	500 Hz	1 kHz	2 kHz	4 kHz	8 kHz	Celkem
L_{WA2}, S2 (dB(A))	40	45	47	48	45	43	37	24	54
L_{WA2}, S3 (dB(A))	44	51	52	54	51	48	43	32	59
L_{WA2}, S4 (dB(A))	48	56	56	57	55	52	48	39	63
L_{WA2}, S5 (dB(A))	51	59	60	60	59	56	52	44	66
L_{WA5}, S1 (dB(A))	29	41	45	48	48	49	41	27	54
L_{WA5}, S2 (dB(A))	37	51	53	57	56	58	55	42	63
L_{WA5}, S3 (dB(A))	42	57	57	63	62	63	61	51	69
L_{WA5}, S4 (dB(A))	45	62	60	67	66	68	66	58	73
L_{WA5}, S5 (dB(A))	48	65	64	69	70	71	70	63	77
L_{WA6}, S1 (dB(A))	30	40	45	54	55	54	54	50	61
L_{WA6}, S2 (dB(A))	45	52	56	65	68	68	70	67	75
L_{WA6}, S3 (dB(A))	49	57	60	70	71	70	72	68	78
L_{WA6}, S4 (dB(A))	50	61	63	73	76	75	76	73	82
L_{WA6}, S5 (dB(A))	57	66	69	76	80	78	80	77	86

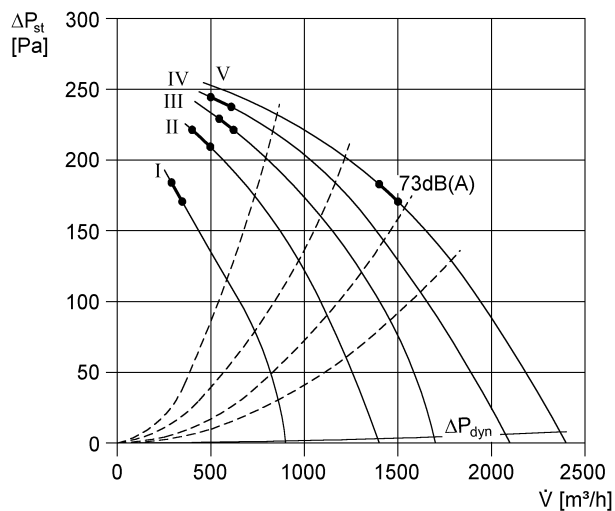
L_{WA2}= akustický výkon v dB pro pouzdro.

L_{WA5}= akustický výkon v dB pro volné sání.

L_{WA6}= akustický výkon v dB pro volný výtlač.

DPK 28/6 B

Charakteristika



Výkres [mm]

