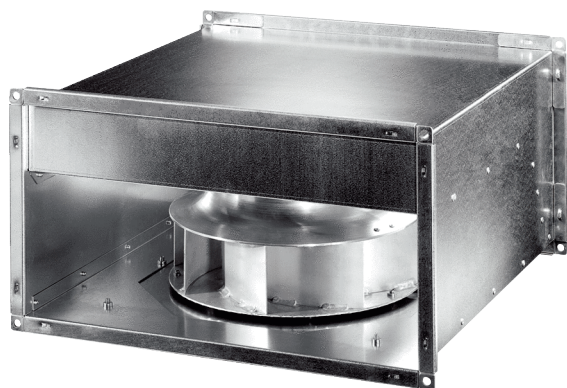


DPK 35/1 EC



Krátká informace

Radiální kanálový ventilátor s EC motorem, třífázový proud, rozměr kanálu 700 mm x 400 mm, objemový průtok 6 470 m³/h

Příklady použití

Provozovna, Pracoviště, Výstavní prostor, Výrobní, Průmyslová hala

Typové číslo

0086.0813

Technické údaje

Průtok	6.470 m ³ /h
Průtok _{Jmen}	3.494 m ³ /h (při opt. účinnosti)
Tlak p _{fs, jmen}	680 Pa (při opt. účinnosti)
Počet otáček n _{Jmen}	1.700 1/min (při opt. účinnosti)
Počet otáček	1.700 1/min
Lze regulovat	✓
Napájecí napětí	380 V až 480 V
Kmitočet sítě	50 Hz / 60 Hz
Jmenovitý výkon	1.250 W
I _{Jmen}	2,2 A
Druh krytí	IP 54
Tepelná třída	F
Umístění	Kanál
Montážní poloha	libovolný
Materiál pouzdra	Ocelový plech, pozinkovaný
Hmotnost	52 kg
Hmotnost s obalem	52 kg
Ventilátor výklopný	✓
Rozměr kanálu	700 mm x 400 mm
Šířka	741 mm
Výška	443 mm
Hloubka	780 mm
Šířka s obalem	740 mm
Výška s obalem	440 mm
Hloubka s obalem	780 mm
Teplota média	-20 °C až 50 °C
Balení	1 kus
Sortiment	E
GTIN (EAN)	4012799868132

DPK 35/1 EC

Oktávový akustický výkon

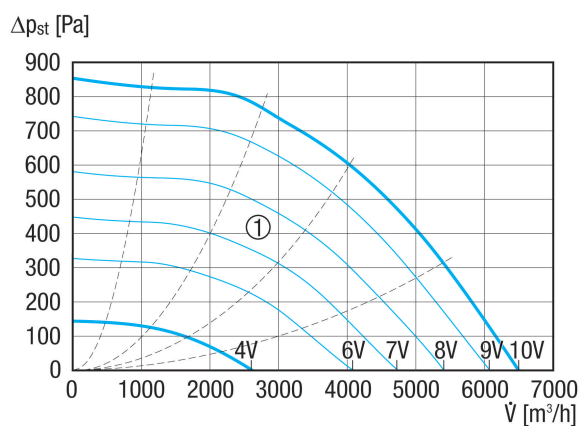
	63 Hz	125 Hz	250 Hz	500 Hz	1 kHz	2 kHz	4 kHz	8 kHz	Celkem
L_{WA2, S5} (dB(A))	–	62	65	61	58	54	49	42	69
L_{WA5, S5} (dB(A))	–	66	71	77	73	72	66	58	80
L_{WA6, S5} (dB(A))	–	69	75	77	79	76	71	61	84

L_{WA2}= akustický výkon v dB pro pouzdro.

L_{WA5}= akustický výkon v dB pro volné sání.

L_{WA6}= akustický výkon v dB pro volný výtlač.

Charakteristika



Pomocné charakteristiky pro řízení 1 - 10 V

DPK 35/1 EC

Výkres [mm]

