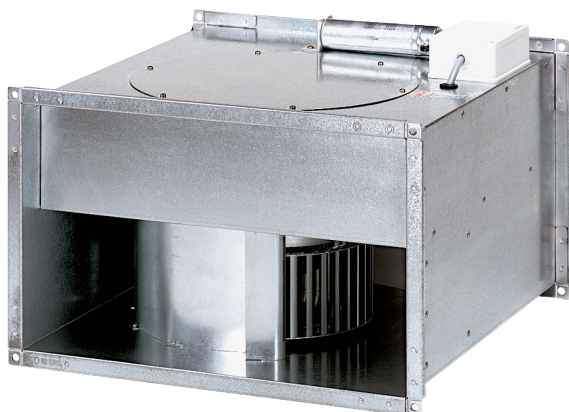


DPK 35/6 B



Krátká informace

Radiální kanálový ventilátor, třífázový

Typové číslo

0086.0668

Technické údaje

Průtok	5.500 m ³ /h
Počet otáček	930 1/min
Lze regulovat	✓
Druh napětí	Třífázový proud
Napájecí napětí	400 V
Jmenovitý výkon	1.100 W
I _{Jmen}	3 A
I _{Max}	4,6 A
Druh krytí	IP 55
Tepelná třída	F
Síťový přívod	5 x 1,5 mm ²
Montážní poloha	svisle / vodorovně
Hmotnost	63,2 kg
Hmotnost s obalem	63 kg
Rozměr kanálu	700 mm x 400 mm
Šířka	740 mm
Výška	440 mm
Hloubka	780 mm
Šířka s obalem	870 mm
Výška s obalem	500 mm
Hloubka s obalem	800 mm
Teplota média při jmenovitém proudu	60 °C
Teplota média při I _{Max}	60 °C
Balení	1 kus
Sortiment	D
GTIN (EAN)	4012799866688

DPK 35/6 B

Oktávový akustický výkon

	63 Hz	125 Hz	250 Hz	500 Hz	1 kHz	2 kHz	4 kHz	8 kHz	Celkem
L_{WA2}, S1 (dB(A))	37	46	59	47	44	378	30	17	59
L_{WA2}, S2 (dB(A))	46	50	62	60	55	48	43	33	65
L_{WA2}, S3 (dB(A))	51	56	67	75	62	56	51	43	76
L_{WA2}, S4 (dB(A))	55	61	61	73	66	61	55	50	74
L_{WA2}, S5 (dB(A))	58	65	64	72	68	65	60	56	75
L_{WA5}, S1 (dB(A))	36	52	58	53	54	55	50	35	62
L_{WA5}, S2 (dB(A))	45	60	72	65	66	65	62	51	75
L_{WA5}, S3 (dB(A))	50	66	70	79	72	71	69	61	81
L_{WA5}, S4 (dB(A))	55	71	68	76	77	77	75	68	83
L_{WA5}, S5 (dB(A))	57	74	72	77	80	81	79	73	86
L_{WA6}, S1 (dB(A))	45	51	61	60	67	68	70	67	75
L_{WA6}, S2 (dB(A))	53	61	67	71	76	76	78	78	83
L_{WA6}, S3 (dB(A))	59	67	72	78	79	79	80	77	86
L_{WA6}, S4 (dB(A))	64	73	77	83	85	85	86	82	92
L_{WA6}, S5 (dB(A))	68	77	80	85	89	89	89	86	95

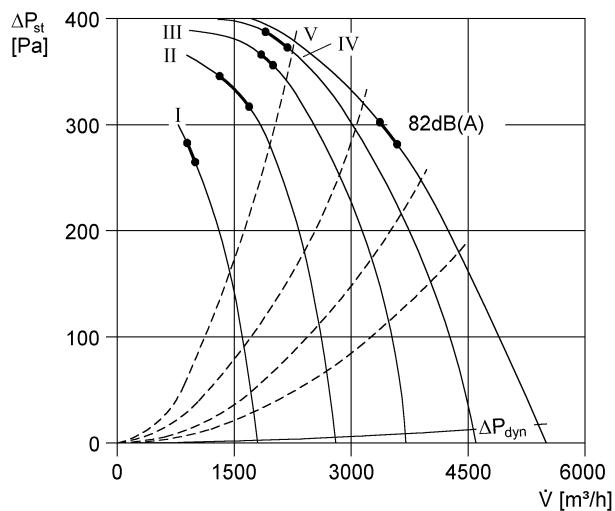
L_{WA2}= akustický výkon v dB pro pouzdro.

L_{WA5}= akustický výkon v dB pro volné sání.

L_{WA6}= akustický výkon v dB pro volný výtlak.

DPK 35/6 B

Charakteristika



Výkres [mm]

