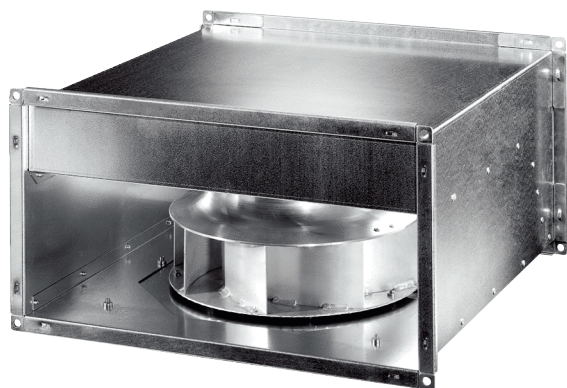


# DPK 35 EC



## Krátká informace

Radiální kanálový ventilátor s EC motorem, třífázový, pro kanál 700 mm x 400 mm

## Příklady použití

Provozovna, Pracoviště, Výstavní prostor, Výrobní, Průmyslová hala

Typové číslo

0086.0806

## Technické údaje

Průtok	6.400 m <sup>3</sup> /h
Průtok <sub>Jmen</sub>	2.660 m <sup>3</sup> /h (při opt. účinnosti)
Tlak p <sub>fs, jmen</sub>	674 Pa (při opt. účinnosti)
Počet otáček n <sub>Jmen</sub>	1.700 1/min (při opt. účinnosti)
Počet otáček	1.700 1/min
Lze regulovat	✓
Napájecí napětí	400 V
Kmitočet sítě	50 Hz
Jmenovitý výkon	1.260 W
I <sub>Jmen</sub>	2,2 A
Druh krytí	IP 54
Tepelná třída	F
Umístění	Kanál
Montážní poloha	libovolný
Materiál pouzdra	Ocelový plech, pozinkovaný
Hmotnost	47,5 kg
Hmotnost s obalem	47,5 kg
Ventilátor výklopný	✓
Rozměr kanálu	700 mm x 400 mm
Šířka	740 mm
Výška	440 mm
Hloubka	780 mm
Šířka s obalem	740 mm
Výška s obalem	440 mm
Hloubka s obalem	780 mm
Teplota média	-20 °C až 50 °C
Balení	1 kus
Sortiment	E
GTIN (EAN)	4012799868064

# DPK 35 EC

## Oktávový akustický výkon

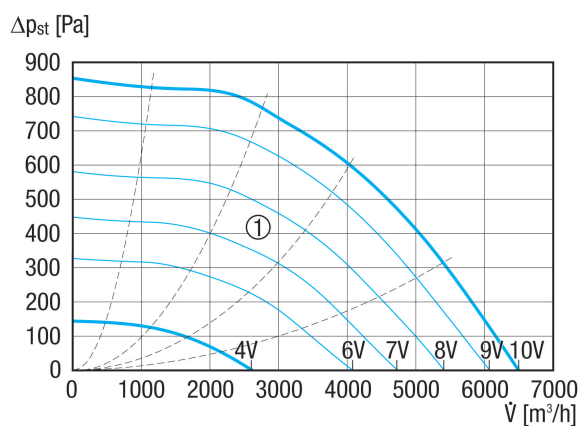
	63 Hz	125 Hz	250 Hz	500 Hz	1 kHz	2 kHz	4 kHz	8 kHz	Celkem
<b>L<sub>WA2, S5</sub></b> <b>(dB(A))</b>	–	62	65	61	58	54	49	42	69
<b>L<sub>WA5, S5</sub></b> <b>(dB(A))</b>	–	66	71	77	73	72	66	58	80
<b>L<sub>WA6, S5</sub></b> <b>(dB(A))</b>	–	69	75	77	79	76	71	61	84

L<sub>WA2</sub>= akustický výkon v dB pro pouzdro.

L<sub>WA5</sub>= akustický výkon v dB pro volné sání.

L<sub>WA6</sub>= akustický výkon v dB pro volný výtlač.

## Charakteristika



Pomocné charakteristiky pro řízení 1 - 10 V

# DPK 35 EC

Výkres [mm]

