



Krátká informace

Radiální střešní ventilátor, vertikální výfuk, DN 500, třífázový

Typové číslo

0087.0113

Technické údaje

Průtok	8.300 m ³ /h
Počet otáček	930 1/min
Jmenovitý výkon	1.260 W
I _{Jmen}	2,6 A
I _{Max}	3,3 A
Přepínatelné póly (2 otáčky)	–
Umístění	Střecha
Montážní poloha	svisle
Materiál	Ocelový plech, pozinkovaný
Hmotnost	124
Teplota média při jmenovitém proudu	60 °C
Balení	1 kus
Sortiment	C
GTIN (EAN)	4012799871132

Oktávový akustický výkon

	63 Hz	125 Hz	250 Hz	500 Hz	1 kHz	2 kHz	4 kHz	8 kHz	Celkem
L _{WA5, S1} (dB(A))	44	45	50	61	58	61	41	27	65
L _{WA5, S2} (dB(A))	55	57	60	65	64	67	63	46	72
L _{WA5, S3} (dB(A))	55	57	60	65	64	67	63	46	72
L _{WA5, S4} (dB(A))	58	74	73	71	79	74	74	62	83
L _{WA5, S5} (dB(A))	59	76	75	74	76	75	77	67	83

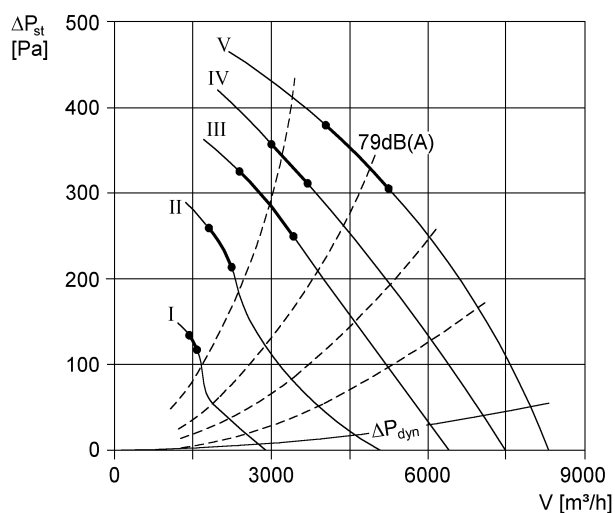
DRD 50/6

	63 Hz	125 Hz	250 Hz	500 Hz	1 kHz	2 kHz	4 kHz	8 kHz	Celkem
$L_{WA8, S1}$ (dB(A))	46	48	54	63	59	58	39	26	66
$L_{WA8, S2}$ (dB(A))	56	59	63	69	67	66	60	43	73
$L_{WA8, S3}$ (dB(A))	58	69	70	81	75	71	69	64	83
$L_{WA8, S4}$ (dB(A))	60	71	74	77	82	74	72	63	85
$L_{WA8, S5}$ (dB(A))	61	73	77	80	79	77	76	71	86

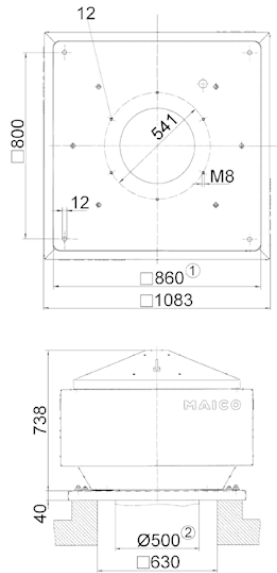
L_{WA5} = akustický výkon v dB pro volné sání.

L_{WA8} = akustický výkon v dB pro pouzdro a volný výtlak.

Charakteristika



Výkres [mm]



- ① Jmenovitá světlost
- ② Vnější průměr trubky