



Krátká informace

Radiální střešní ventilátor, vertikální výfuk, DN 500, třífázový

Typové číslo

0087.0116

Technické údaje

Průtok	6.300 m ³ /h
Počet otáček	715 1/min
Jmenovitý výkon	640 W
I _{Jmen}	1,5 A
I _{Max}	1,7 A
Přepínatelné póly (2 otáčky)	–
Umístění	Střecha
Montážní poloha	svisle
Materiál	Ocelový plech, pozinkovaný
Hmotnost	124
Teplota média při jmenovitém proudu	60 °C
Balení	1 kus
Sortiment	C
GTIN (EAN)	4012799871163

Oktávový akustický výkon

	63 Hz	125 Hz	250 Hz	500 Hz	1 kHz	2 kHz	4 kHz	8 kHz	Celkem
L_{WA5, S1} (dB(A))	30	35	42	47	59	45	35	22	60
L_{WA5, S2} (dB(A))	50	49	52	54	61	65	48	35	67
L_{WA5, S3} (dB(A))	54	56	59	60	63	69	64	46	72
L_{WA5, S4} (dB(A))	57	61	64	63	66	70	70	52	75
L_{WA5, S5} (dB(A))	55	69	69	66	68	71	72	55	78

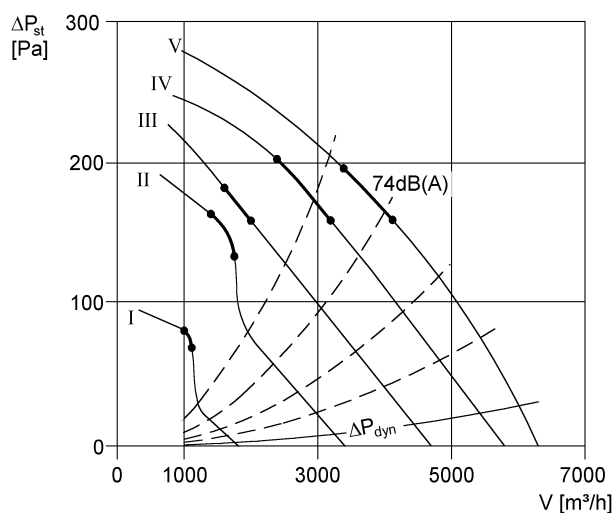
DRD 50/8

	63 Hz	125 Hz	250 Hz	500 Hz	1 kHz	2 kHz	4 kHz	8 kHz	Celkem
L_{WA8, S1} (dB(A))	33	39	45	52	58	44	35	25	59
L_{WA8, S2} (dB(A))	50	51	56	60	61	64	48	40	67
L_{WA8, S3} (dB(A))	56	58	61	66	65	67	62	52	72
L_{WA8, S4} (dB(A))	58	63	66	70	69	69	68	61	76
L_{WA8, S5} (dB(A))	58	69	69	72	71	70	69	53	78

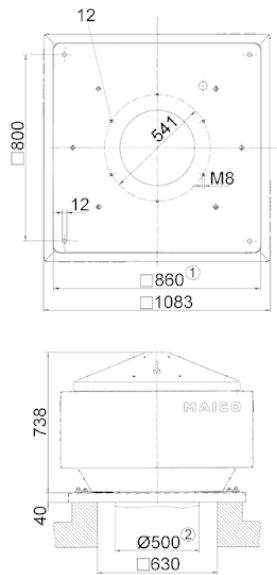
L_{WA5}= akustický výkon v dB pro volné sání.

L_{WA8}= akustický výkon v dB pro pouzdro a volný výtlak.

Charakteristika



Výkres [mm]



- ① Jmenovitá světlost
- ② Vnější průměr trubky