



### Krátká informace

Axiální nástěnný ventilátor s kruhovou základnou, DN600, třífázový, nevýbušné provedení, médium: plyn

### Příklady použití

Výbušné prostředí (zóna 1 a 2), Lakovna, Nabíjecí stanice, Laboratoř, Pracoviště

Typové číslo

0094.0130

### Technické údaje

Provedení	Ocelový nástěnný kruh
Průtok	9.450 m <sup>3</sup> /h
Počet otáček	960 1/min
Typ oběžného kola	axiální
Lze regulovat	✓
Možnost reverzace	✓
Druh napětí	Třífázový proud
Napájecí napětí	400 V
Kmitočet sítě	50 Hz
Jmenovitý výkon	295 W
cosφ	0,65
I <sub>Jmen</sub>	0,66 A
I <sub>max</sub> při U <sub>Jmen</sub>	1,32 A
Druh krytí	IP 64
Tepelná třída	F
Umístění	Stěna / Strop
Způsob instalace	Na omítku
Montážní poloha	svisle / vodorovně
Materiál	Ocelový plech, pozinkovaný
Materiál pouzdra	Ocelový plech, pozinkovaný
Barva	pozink
Hmotnost	29,4 kg
Hmotnost s obalem	30,2 kg
Jmenovitá světllost	600 mm
Šířka	820 mm
Výška	820 mm
Hloubka	315,5 mm
Šířka s obalem	850 mm
Výška s obalem	850 mm

# DZS 60/6 B Ex e

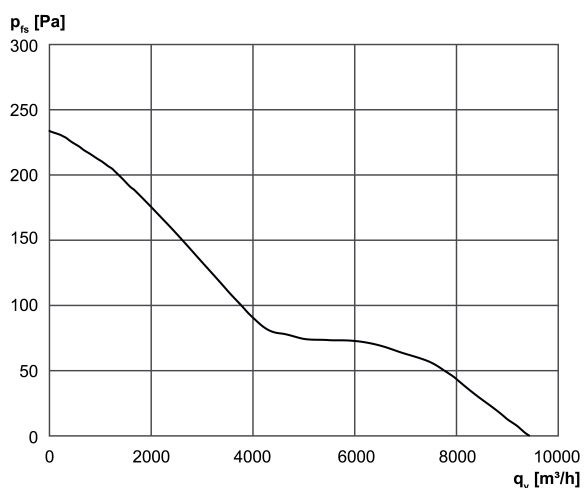
Hloubka s obalem	430 mm
EX-označení podle směrnice ATEX	Ex II 2 G
EX-označení podle normy	Ex eb IIB + H <sub>2</sub> T3 Gb / Ex h IIB + H <sub>2</sub> T3 Gb
Ta -teplota okolí	-20 °C ≤ Ta ≤ +60 °C
I <sub>A</sub> /I <sub>N</sub>	4,5
Čas t <sub>A</sub>	290 sek
Druh provozu	S1
PTC DIN 44082	M 130
EU-osvědčení o zkoušce vzorku	TÜV-A 19 ATEX0102 X, IECEx EPS 19.0018X
Teplotní třída	T3
Tepelná třída izolačních materiálů Th. Cl.	155 (F)
Balení	1 kus
Sortiment	C
GTIN (EAN)	4012799941309

## Oktávový akustický výkon

	63 Hz	125 Hz	250 Hz	500 Hz	1 kHz	2 kHz	4 kHz	8 kHz	Celkem
L <sub>WA7, vysoký</sub> (dB(A))	-	-	-	-	-	-	-	-	78

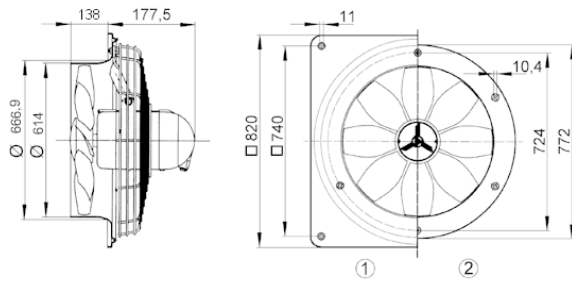
L<sub>WA7</sub>= akustický výkon v dB pro pouzdro a volné sání.

## Charakteristika



# DZS 60/6 B Ex e

Výkres [mm]



- ① Ocelová deska = provedení EZQ/DZQ
- ② Ocelový kruh = provedení EZS/DZS