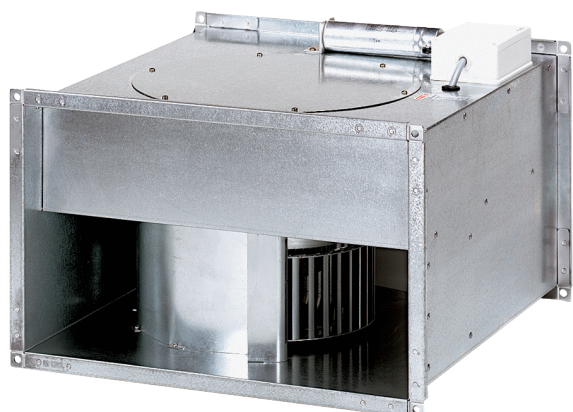


EPK 25/4 B



Krátká informace

Radiální kanálový ventilátor, jednofázový

Typové číslo

0086.0653

Technické údaje

Průtok	2.850 m ³ /h
Lze regulovat	✓
Druh napětí	Jednofázový proud
Napájecí napětí	400 V
I _{Max}	5,2 A
Druh krytí	IP 55
Tepelná třída	F
Síťový přívod	3 x 1,5 mm ²
Montážní poloha	svisle / vodorovně
Hmotnost	24,8 kg
Hmotnost s obalem	26,8 kg
Rozměr kanálu	500 mm x 300 mm
Šířka s obalem	580 mm
Výška s obalem	415 mm
Hloubka s obalem	560 mm
Teplota média při jmenovitém proudu	-20 °C až 60 °C
Teplota média při I _{Max}	-20 °C až 60 °C
Balení	1 kus
Sortiment	D
GTIN (EAN)	4012799866534

Oktávový akustický výkon

	63 Hz	125 Hz	250 Hz	500 Hz	1 kHz	2 kHz	4 kHz	8 kHz	Celkem
L _{WA2, S1} (dB(A))	25	40	41	38	34	27	15	1	45
L _{WA2, S2} (dB(A))	35	45	52	54	47	40	32	15	57

EPK 25/4 B

	63 Hz	125 Hz	250 Hz	500 Hz	1 kHz	2 kHz	4 kHz	8 kHz	Celkem
L_{WA2}, S3 (dB(A))	43	53	60	71	63	54	49	40	72
L_{WA2}, S4 (dB(A))	52	61	61	73	67	61	56	48	74
L_{WA2}, S5 (dB(A))	56	65	67	70	68	66	62	54	75
L_{WA5}, S1 (dB(A))	23	39	41	43	42	41	32	17	49
L_{WA5}, S2 (dB(A))	32	48	55	55	52	54	49	35	61
L_{WA5}, S3 (dB(A))	41	60	60	73	65	68	64	55	75
L_{WA5}, S4 (dB(A))	49	68	68	76	74	76	74	68	82
L_{WA5}, S5 (dB(A))	52	71	72	75	78	80	78	73	85
L_{WA6}, S1 (dB(A))	22	48	42	47	48	43	35	20	53
L_{WA6}, S2 (dB(A))	32	44	54	58	58	56	54	47	64
L_{WA6}, S3 (dB(A))	43	55	63	72	72	70	71	67	78
L_{WA6}, S4 (dB(A))	61	68	72	80	84	82	83	80	89
L_{WA6}, S5 (dB(A))	61	68	75	81	87	86	86	82	92

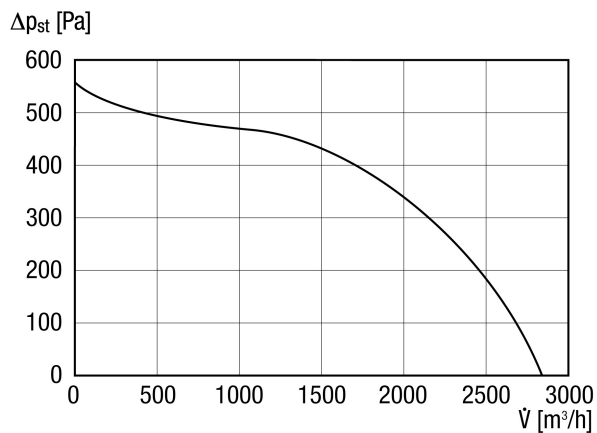
L_{WA2}= akustický výkon v dB pro pouzdro.

L_{WA5}= akustický výkon v dB pro volné sání.

L_{WA6}= akustický výkon v dB pro volný výtlač.

EPK 25/4 B

Charakteristika



Výkres [mm]

