

### Krátká informace

Zapuštěné pouzdro s umělohmotným výfukovým hrdlem dozadu pro vsazení ventilátorové sady ER 60 E / ER 100 E, výstup pro druhou místnost vpravo, vlevo nebo dole

### Příklady použití

Koupelna, Kuchyně, Obytný dům, Obytný prostor, Jídelny

Typové číslo

0084.0370

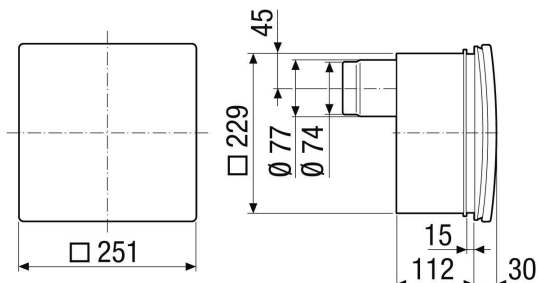
### Technické údaje

Provedení	Umělohmotné výfukové hrdlo dozadu s automatickou umělohmotnou klapkou, bez protipožárního zapouzdření, výstup pro druhou místnost vpravo, vlevo nebo dole
Směr proudění vzduchu	Odvětrání
Lze regulovat	–
Síťový přívod	3 x 1,5 mm <sup>2</sup>
Umístění	Stěna / Strop
Způsob instalace	Pod omítku
Materiál	Umělá hmota
Barva	modrá
Protipožární ochrana	ne
Směr výfuku	vzadu
Připojovací průměr	75 mm / 80 mm
Šířka	230 mm
Výška	230 mm
Hloubka	112 mm
Balení	1 kus

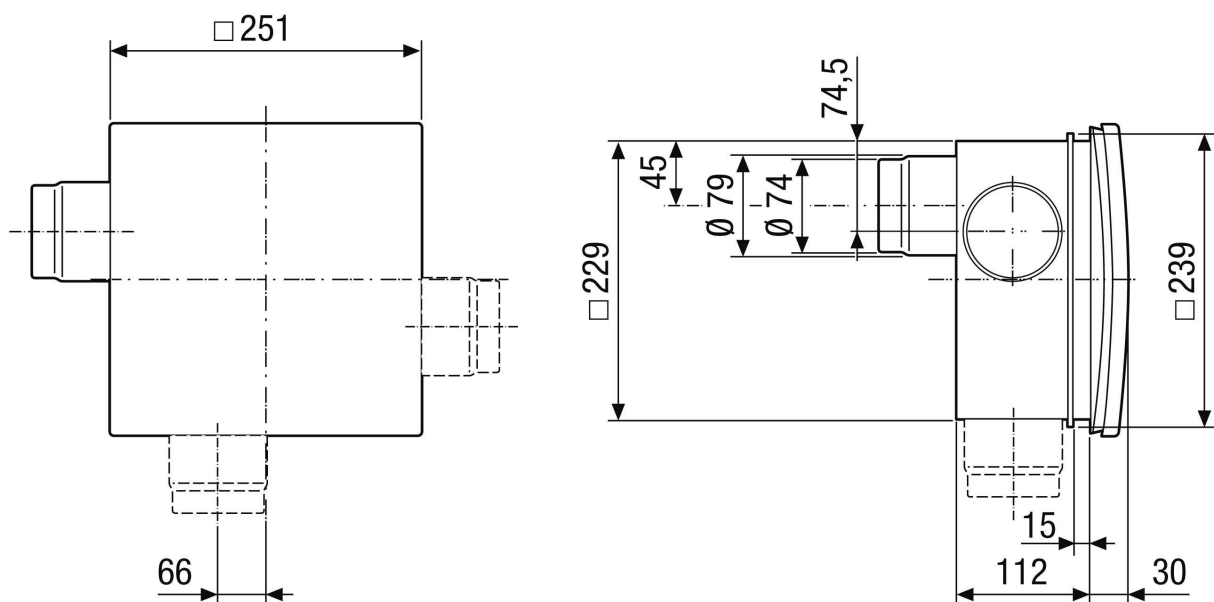
# ER-UP/GH

Výkres [mm]

Ventilátorová sada ER... E s podomítkovým pouzrdem ER-UP/GH



Výkres [mm]



Ventilátorová sada ER... E s podomítkovým pouzrdem ER-UP/GH a výstupem pro druhou místnost