

URRI GR 16



Krátká informace

Přechodový adaptér z pravoúhlého na kruhový profil, umělá hmota, na DN 160

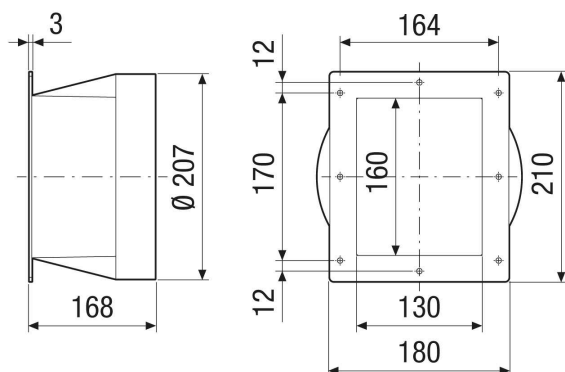
Typové číslo

0073.0311

Technické údaje

Způsob instalace	Pod omítku
Materiál	Umělá hmota
Barva	šedá
Hmotnost	0,4 kg
Hmotnost s obalem	0,4 kg
Vhodné pro jm. světlost	160 mm
Šířka	180 mm
Výška	210 mm
Hloubka	168 mm
Šířka s obalem	180 mm
Výška s obalem	210 mm
Hloubka s obalem	168 mm
Balení	1 kus
Sortiment	C
GTIN (EAN)	4012799733119

Výkres [mm]



PRODUKTTYPOVÝ LIST

URRI GR 16

