

WRG 300 WPK



Krátká informace

Kompaktní větrací systém s výměníkem a tepelným čerpadlem s funkcí chlazení

Typové číslo

0082.0042

Technické údaje

Průtok	320 m ³ /h (Při systémovém tlaku 150 Pa)
Příkon	40 W / 295 W / 440 W / leistungsaufnahme-gemessen-bei-kwl
I _{Max}	3 A (proud-kvb)
Druh krytí	IP 00
Barva	bílá-modrá
Hmotnost	50
Topný výkon	2.010 W
Tepelné čerpadlo	Vzduch/Vzduch
Chladicí výkon	850 W
Balení	1 kus
Sortiment	D
GTIN (EAN)	4012799820420

Oktávový akustický výkon

	63 Hz	125 Hz	250 Hz	500 Hz	1 kHz	2 kHz	4 kHz	8 kHz	Celkem
L _{WA2} , vysoký (dB(A))	30	44	51	49	48	44	40	35	55
L _{WA2} , střední, 600 cbm proti externím 100 Pa (dB(A))	29	41	46	43	43	44	46	43	53
L _{WA2} , nízký, 300 cbm proti externím 100 Pa (dB(A))	13	25	24	18	17	16	16	14	38

WRG 300 WPK

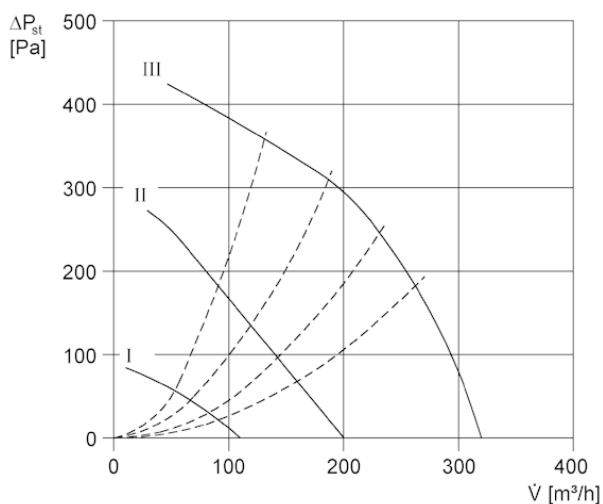
	63 Hz	125 Hz	250 Hz	500 Hz	1 kHz	2 kHz	4 kHz	8 kHz	Celkem
L _{WA5} , vysoký (dB(A))	19	33	39	46	48	44	42	36	52
L _{WA5} , střední, 600 cbm proti externím 100 Pa (dB(A))	13	24	28	41	35	31	26	18	51
L _{WA5} , nízký, 300 cbm proti externím 100 Pa (dB(A))	8	15	21	24	22	17	15	13	37
L _{WA6} , vysoký (dB(A))	19	33	39	46	48	44	42	36	52
L _{WA6} , střední, 600 cbm proti externím 100 Pa (dB(A))	13	24	28	41	35	31	26	18	43
L _{WA6} , nízký, 300 cbm proti externím 100 Pa (dB(A))	8	15	21	24	22	17	15	13	37

L_{WA2}= akustický výkon v dB pro pouzdro.

L_{WA5}= akustický výkon v dB pro volné sání.

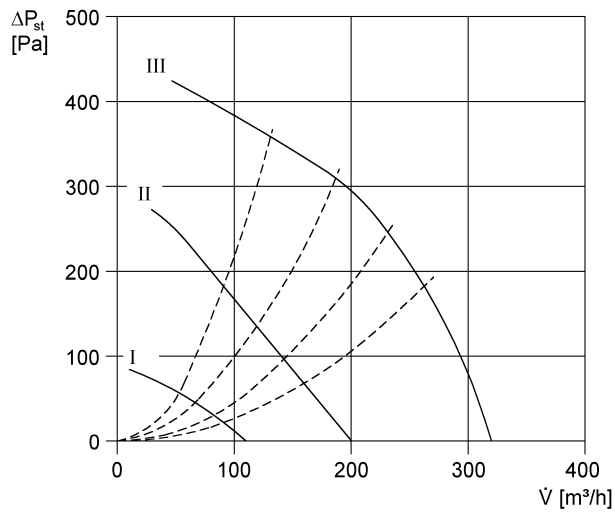
L_{WA6}= akustický výkon v dB pro volný výtlak.

Charakteristika



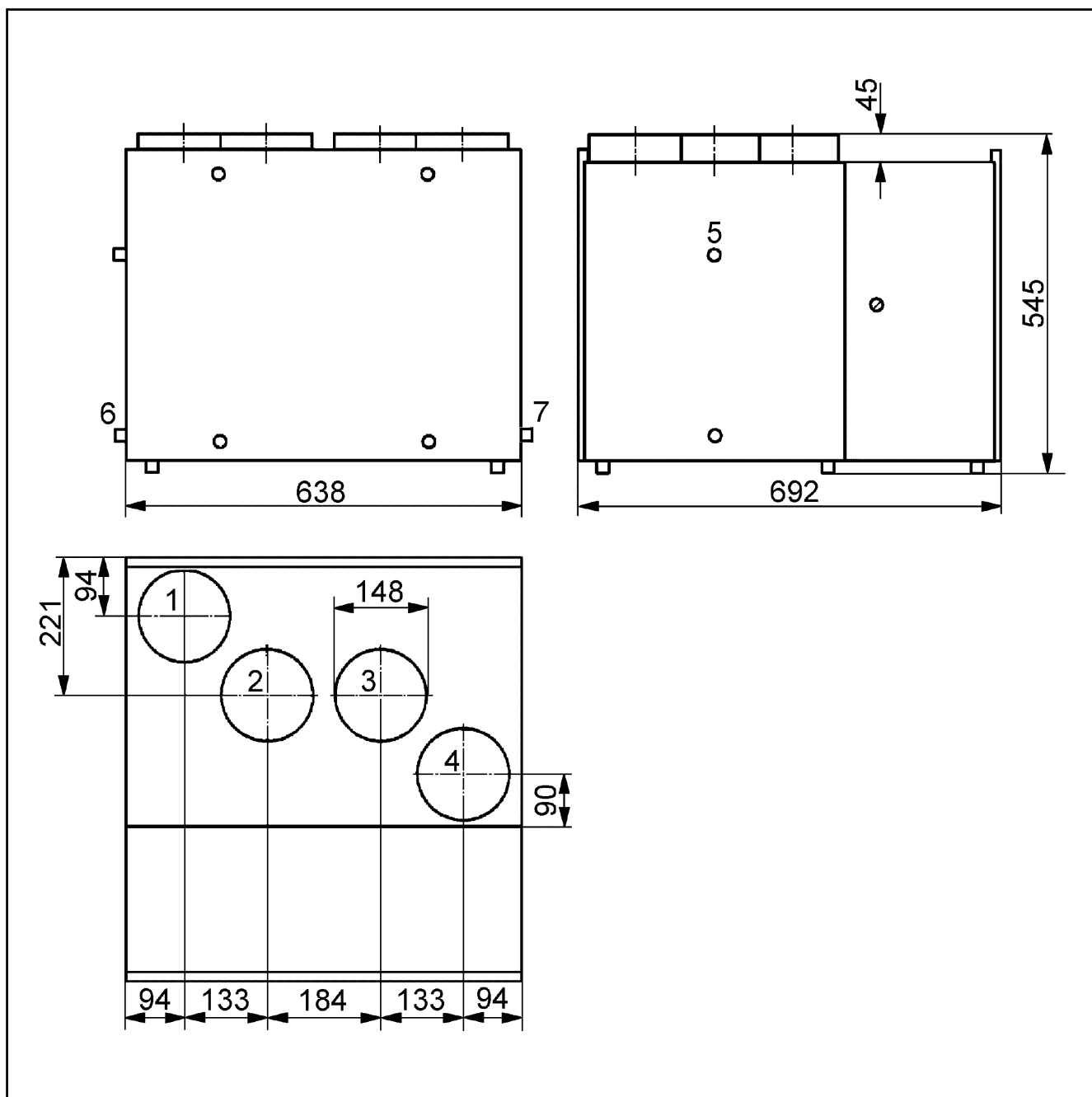
WRG 300 WPK

Charakteristika



WRG 300 WPK

Výkres [mm]



- ① Odpadní vzduch DN 150 mm
- ② Venkovní vzduch DN 150 mm
- ③ Odvod DN 150 mm
- ④ Přívod DN 150 mm
- ⑤ El. připojení
- ⑥ Odvod kondenzátu
- ⑦ Jen WPK: další odvod kondenzátu