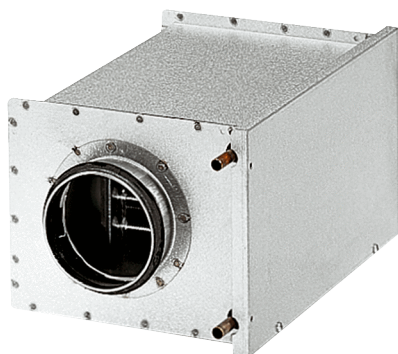


WRH 20-2



Krátká informace

Vodní ohříváč vzduchu, plechový, pozink, 5,0 kW, DN 200

Typové číslo

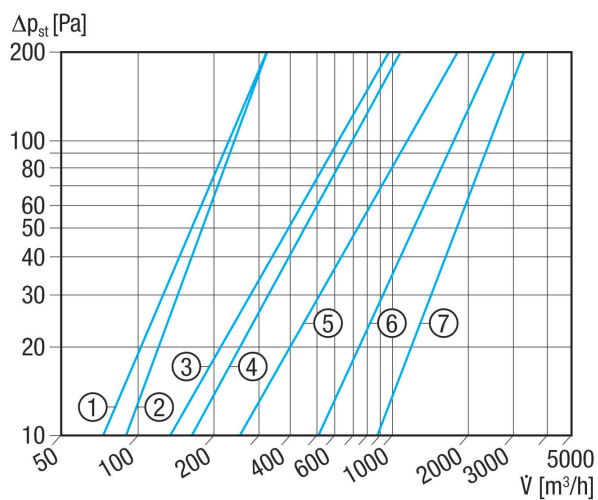
0082.0119

Technické údaje

Montážní poloha	svisle / vodorovně
Materiál pouzdra	Ocelový plech, pozinkovaný
Hmotnost	5,23 kg
Hmotnost s obalem	5,61 kg
Jmenovitá světlost	200 mm
Volný průřez	1.701 cm ²
Šířka	305 mm
Výška	258 mm
Hloubka	380 mm
Šířka s obalem	375 mm
Výška s obalem	285 mm
Hloubka s obalem	381 mm
Způsob ohřevu vzduchu	Voda
Topný výkon	5.000 W
Hmotnostní tok	210 kg/h
Teplota přívodu	70 °C
Teplota zpátečky	50 °C
Max. teplota vody	100 °C
Max. tlak vody	6 bar
Rozdíl tlaku vody	11.100 Pa
Balení	1 kus
Sortiment	C
GTIN (EAN)	4012799821199

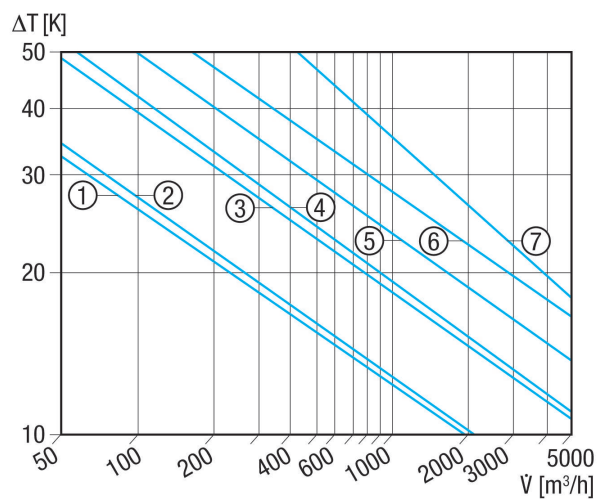
WRH 20-2

Charakteristika Tlakové ztráty



- ① WRH 10-1
- ② WRH 12-1
- ③ WRH 16-2
- ④ WRH 20-2
- ⑤ WRH 25-4
- ⑥ WRH 31-6
- ⑦ WRH 40-9

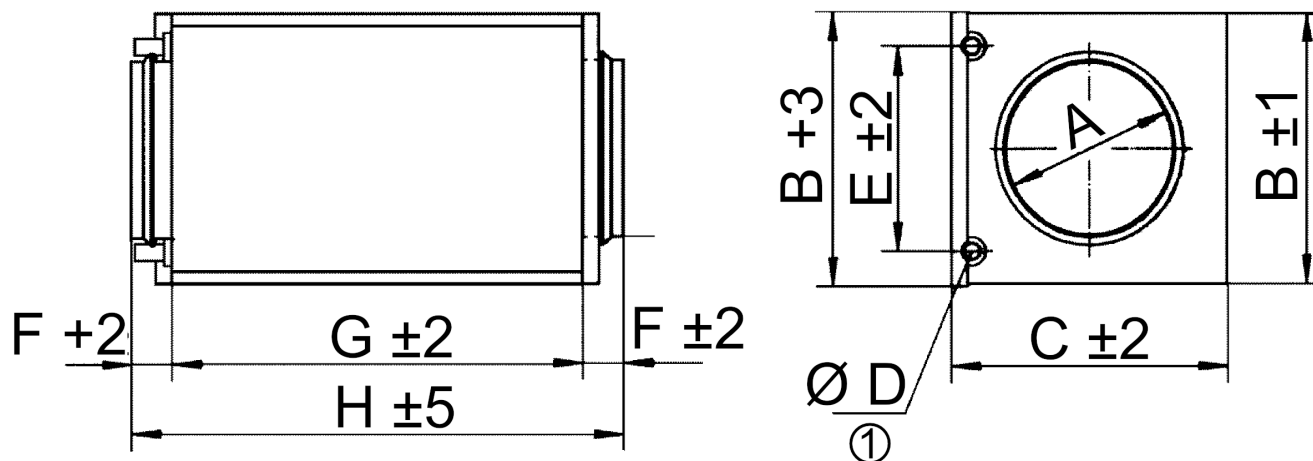
Charakteristika Nárůst teploty



- ① WRH 10-1
- ② WRH 12-1
- ③ WRH 16-2
- ④ WRH 20-2
- ⑤ WRH 25-4
- ⑥ WRH 31-6
- ⑦ WRH 40-9

WRH 20-2

Výkres [mm]



A	B	C	D	E	F	G	H
200	258	305	10	212	40	300	380

① Vnější průměr vývodu