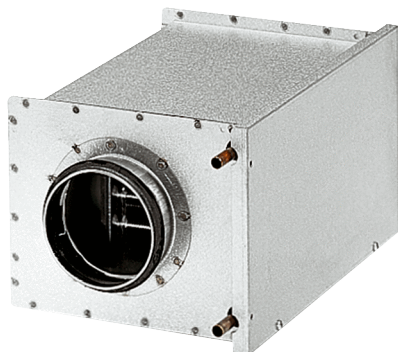


WRH 25-4



Krátká informace

Vodní ohříváč vzduchu, plechový, pozink, 8,3 kW, DN 250

Typové číslo

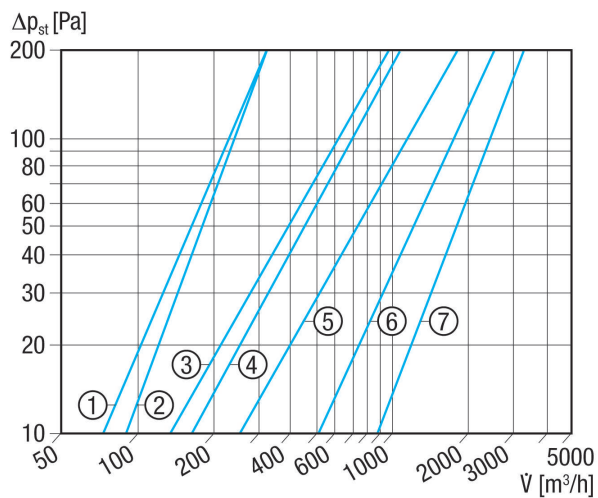
0082.0120

Technické údaje

Montážní poloha	svisle / vodorovně
Materiál pouzdra	Ocelový plech, pozinkovaný
Hmotnost	7,57 kg
Hmotnost s obalem	8,1 kg
Jmenovitá světlost	250 mm
Volný průřez	2.268 cm ²
Šířka	385 mm
Výška	333 mm
Hloubka	380 mm
Šířka s obalem	425 mm
Výška s obalem	355 mm
Hloubka s obalem	381 mm
Způsob ohřevu vzduchu	Voda
Topný výkon	8.300 W
Hmotnostní tok	233 kg/h
Teplota přívodu	70 °C
Teplota zpátečky	50 °C
Max. teplota vody	100 °C
Max. tlak vody	6 bar
Rozdíl tlaku vody	5.300 Pa
Balení	1 kus
Sortiment	C
GTIN (EAN)	4012799821205

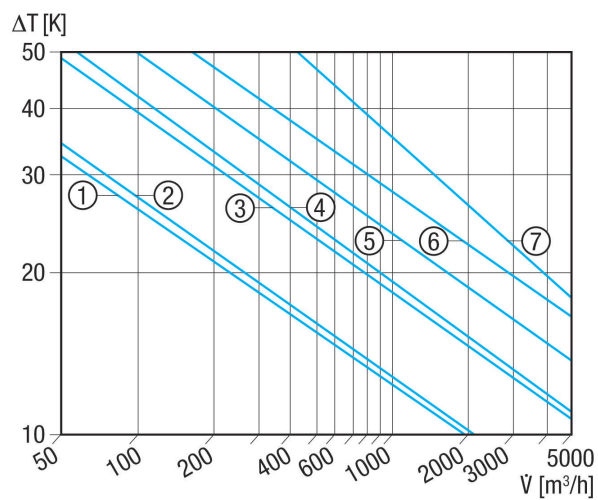
WRH 25-4

Charakteristika Tlakové ztráty



- ① WRH 10-1
- ② WRH 12-1
- ③ WRH 16-2
- ④ WRH 20-2
- ⑤ WRH 25-4
- ⑥ WRH 31-6
- ⑦ WRH 40-9

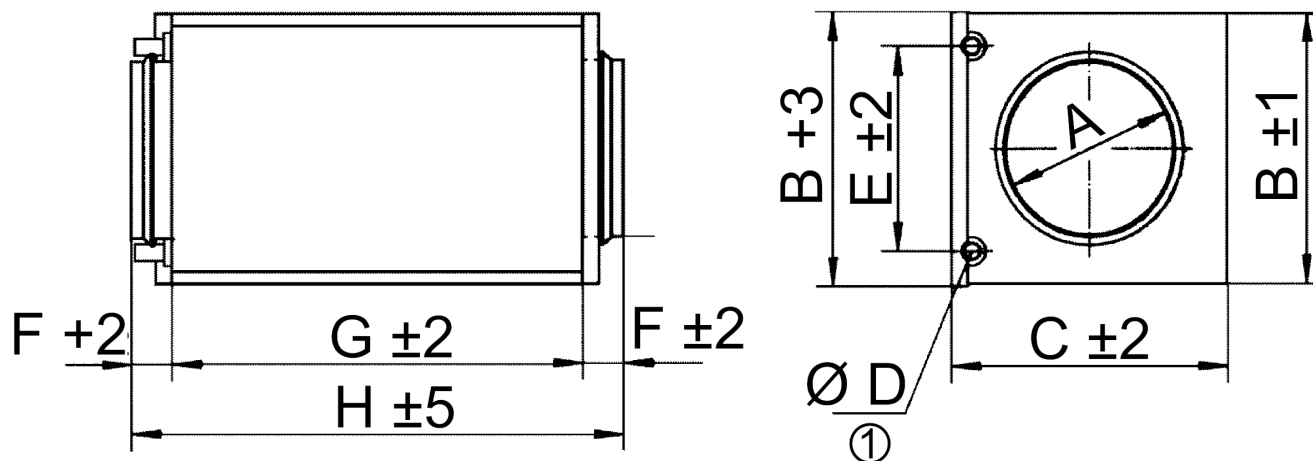
Charakteristika Nárůst teploty



- ① WRH 10-1
- ② WRH 12-1
- ③ WRH 16-2
- ④ WRH 20-2
- ⑤ WRH 25-4
- ⑥ WRH 31-6
- ⑦ WRH 40-9

WRH 25-4

Výkres [mm]



A	B	C	D	E	F	G	H
250	333	385	22	250	40	300	380

① Vnější průměr vývodu