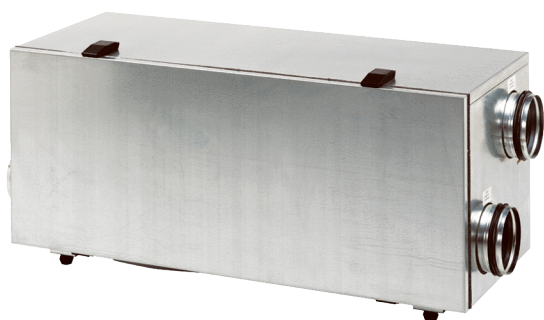


WS 150 R



Krátká informace

Centrální ventilační přístroj s vysoce efektivním ziskem zpětného tepla přes křížový protiproudý výměník, EC motory s konstantní regulací průtoků, přívod a odvod vpravo, 4 x DN125, schválení DIBT, 70 - 165 m³/h, možnost připojení ke KNX

Příklady použití

Byt, Nízkoenergetický dům, Rodinný dům, Pasivní dům

Typové číslo

0095.0057

Technické údaje

Provedení	Pravé provedení
Počet výkonových stupňů	3
Průtok	70 m ³ /h - 165 m ³ /h
Konstantní průtok	ano
Lze regulovat	-
SEC average	-38,4 kWh/(m ² *a)
Třída energetické efektivity	A
Druh napětí	Jednofázový proud
Napájecí napětí	230 V
Kmitočet sítě	50 Hz / 60 Hz
Hodnota SPI podle DIN EN 13141-7 (A7)	0,23 Wh/m ³
Příkon	24 W - 51 W (Při protitlaku 100 Pa)
Příkon podle DIN EN 13141-7 (A7)	27 W
Stand-By příkon	< 2 W
I _{Max}	0,5 A
Druh krytí	IP 00
Schváleno DIBT.	ano
PHI-certifikace	ne
Umístění	Sklep / Skladiště / Podkroví / Hospodářský prostor / Kotelna
Druh systému	centrální
Materiál pouzdra	Ocelový plech, pozinkovaný
Materiál výměníku	Hliník
Barva	světle šedá
Hmotnost	51 kg
Hmotnost s obalem	61 kg
Třída filtru	G4
Připojovací průměr	125 mm
Připojovací průměr odvodu kondenzátu	3/4" vnější závit pro připojení na 1/2" hadici
Šířka	1.065 mm

WS 150 R

Výška	460 mm
Hloubka	400 mm
Šířka s obalem	1.090 mm
Výška s obalem	600 mm
Hloubka s obalem	430 mm
Teplota okolí	40 °C
Max. stupeň tepelné dispozice podle DIN EN 13141-7 (A7)	90 %
Druh tepelného výměníku	Křížový protiproud
Obchvat	ne
Registr předeřevu	externí
Entalpický výměník tepla	ne
Zapojení s ochranou proti zámruzu	ano
Letní provoz	ne
Hlídaní filtru	časově řízené s RLS 2 F
Regulace vlhkosti	volitelně s HY 5, HY 5 I, HY 10 AP, HY 10 UP
CO ₂ -regulace	-
Regulace kvality vzduchu (volitelně)	EAQ 10/1
Připojení ke KNX (volitelně)	(připravít)
MODBUS-rozhraní	ne
Ovládací díl součástí dodávky	ne
Ovládací díl (volitelně)	RLS 2 F, RLS 3
FM ovládání (volitelně)	XE 1, XS 1
FM integrace EnOcean (volitelně)	ne
Mobilní ovládání	ne
Hladina akustického tlaku pro pouzdro	31 dB(A) (Odstup 1 m, hluková pohltivost 10 m ²)
Číslo schválení	Z-51.3-172
Balení	1 kus
Sortiment	K
GTIN (EAN)	4012799950578

Oktávový akustický výkon

	63 Hz	125 Hz	250 Hz	500 Hz	1 kHz	2 kHz	4 kHz	8 kHz	Celkem
L_{WA2}, Stupeň 2 (dB(A))	26	28	26	28	22	19	9	5	33
L_{WA5}, Stupeň 2 (dB(A))	18	24	22	28	28	21	11	5	33
L_{WA6}, Stupeň 2 (dB(A))	19	22	24	28	28	25	10	5	33

L_{WA2}= akustický výkon v dB pro pouzdro.

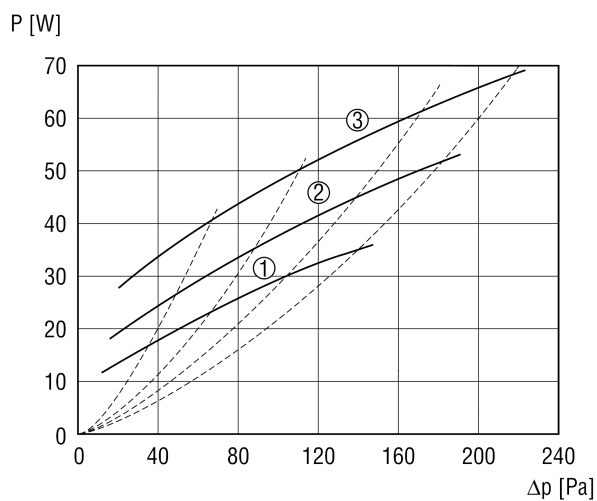
L_{WA5}= akustický výkon v dB pro volné sání.

L_{WA6}= akustický výkon v dB pro volný výtlak.

L_{WA5}, L_{WA6} = uváděný akustický výkon ve volném prostoru. L_{WA5} hrdlo odvodu, L_{WA6} hrdlo přívodu.

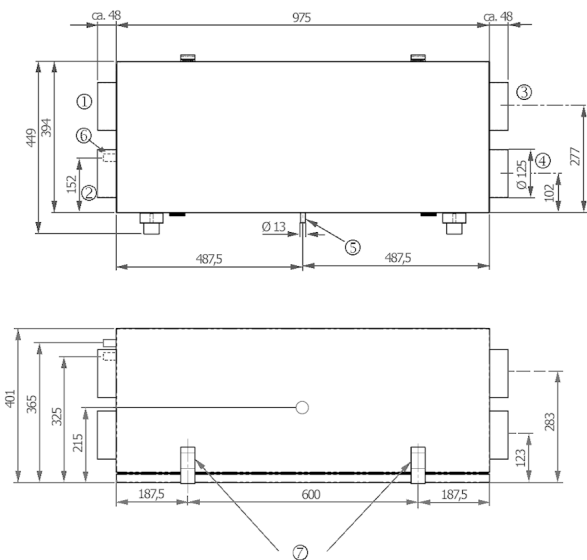
WS 150 R

Charakteristika



- ① Stupeň 1 = 70 m³/h
- ② Stupeň 2 = 100 m³/h
- ③ Stupeň 3 = 135 m³/h

Výkres [mm]



- ① Venkovní vzduch
- ② Odpadní vzduch
- ③ Odvod
- ④ Přívod
- ⑤ Odtok kondenzátu
- ⑥ Elektrické připojení
- ⑦ Uzávěr