



Krátká informace

Centrální ventilační přístroj s velmi efektivním zpětným získáváním tepla, EC motory s konstantním průtokem, 4x DN 160, včetně digitální regulace, ohřevu proti zámrazu a obchvatu, schválení DIBT a pro pasivní domy, 100 - 250 m³/h, možnost připojení ke KNX.

Příklady použití

Rodinný dům, Pasivní dům, Kancelář, Čekárna

Typové číslo

0095.0050

Technické údaje

Počet výkonových stupňů	3
Průtok	100 m ³ /h - 250 m ³ /h
Konstantní průtok	ano
Lze regulovat	–
SEC average	-32,4 kWh/(m ² *a)
Třída energetické efektivity	B
Druh napětí	Jednofázový proud
Napájecí napětí	230 V
Kmitočet sítě	50 Hz / 60 Hz
Příkon	30 W - 95 W (Při protitlaku 100 Pa)
I _{Max}	6,9 A (Při aktivní ochraně proti zámrazu)
Druh krytí	IP 00
Elektrické zásuvkové připojení	Schuko
Schváleno DIBT.	ano
PHI-certifikace	ano
Umístění	Sklep / Skladiště / Podkroví / Hospodářský prostor / Kotelna
Druh systému	centrální
Materiál výměníku	Umělá hmota
Barva	čistě bílá, jako RAL 9010
Hmotnost	79 kg
Hmotnost s obalem	87,5 kg
Třída filtru	G4 / F7 / G4 / F7
Připojovací průměr	160 mm
Připojovací průměr odvodu kondenzátu	1/2" hadicové připojení
Šířka	759 mm
Výška	854 mm
Hloubka	531 mm
Šířka s obalem	780 mm
Výška s obalem	985 mm

WS 250

Hloubka s obalem	550 mm
Teplota média při I_{Max}	50 °C
Stupeň tepelné dispozice	92 %
Druh tepelného výměníku	Křížový protiproud
Obchvat	automaticky
Registr předeřevu	integrováno
Entalpický výměník tepla	volitelné (WSET 250)
Zapojení s ochranou proti zámruzu	ano
Letní provoz	Odvod
Hlídnání filtru	řízeno podle tlaku
Regulace vlhkosti	volitelně s HY 5, HY 5 I, HY 10 AP, HY 10 UP
Regulace CO ₂ (volitelná)	SKD + relé (nutno zajistit)
Regulace kvality vzduchu (volitelně)	EAQ 10/1
Připojení ke KNX (volitelně)	(připravit)
MODBUS-rozhraní	ne
Ovládací díl součástí dodávky	ano
Ovládací díl (volitelně)	ne
FM ovládání (volitelně)	XE 1, XS 1
FM integrace EnOcean (volitelně)	ne
Mobilní ovládání	ne
Hladina akustického tlaku pro pouzdro	36 dB(A) (Odstup 1 m, hluková pohltivost 10 m ²)
Číslo schválení	Z-51.3-104
Balení	1 kus
Sortiment	K
GTIN (EAN)	4012799950509

Oktávový akustický výkon

	63 Hz	125 Hz	250 Hz	500 Hz	1 kHz	2 kHz	4 kHz	8 kHz	Celkem
L_{WA2}, Stupeň 2 (dB(A))	29	34	29	33	24	22	20	16	38
L_{WA5}, Stupeň 2 (dB(A))	28	37	39	40	40	40	34	26	48
L_{WA6}, Stupeň 2 (dB(A))	18	27	26	31	39	26	17	8	41

L_{WA2}= akustický výkon v dB pro pouzdro.

L_{WA5}= akustický výkon v dB pro volné sání.

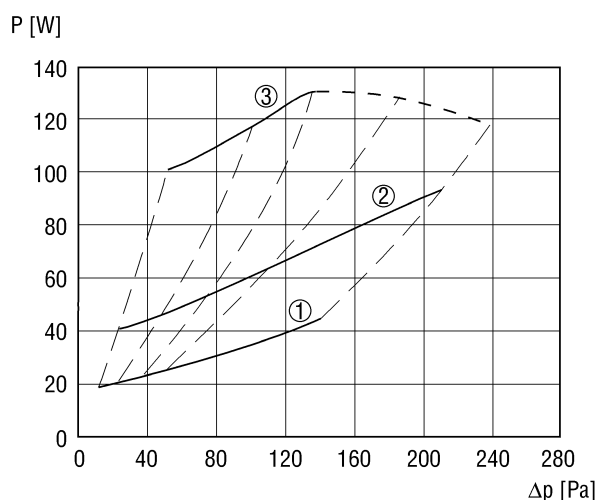
L_{WA6}= akustický výkon v dB pro volný výtlak.

L_{WA5}, L_{WA6} = uváděný akustický výkon ve volném prostoru. L_{WA5} hrdlo odvodu, L_{WA6} hrdlo přívodu.

Měřeno při průtoku vzduchu 150 m³/h.

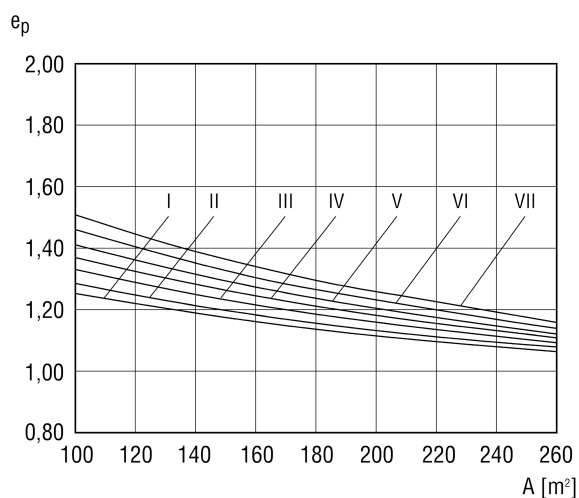
WS 250

Charakteristika



- ① Stupeň 1: 100 m³/h
- ② Stupeň 2: 150 m³/h
- ③ Stupeň 3: 250 m³/h

Charakteristika



- I - Q_h = 30 kWh/(m² a)
- II - Q_h = 40 kWh/(m² a)
- III - Q_h = 50 kWh/(m² a)
- IV - Q_h = 60 kWh/(m² a)
- V - Q_h = 70 kWh/(m² a)
- VI - Q_h = 80 kWh/(m² a)
- VII - Q_h = 90 kWh/(m² a)

Topení

Dodávka: Radiátory s termoventilem 1 K

Akumulace: žádná akumulace

Rozvedení: vytápěno, uvnitř, 55°C/45°C, čerpadlo regulováno

Příprava: kondenzační kotel uvnitř tepelného pláště

Teplá voda

Akumulace: nepřímo ohřivaný zásobník uvnitř tepelného pláště

Rozvedení: centrální bez cirkulace, horizontální rozvedení uvnitř tepelného pláště

Příprava: centrální kondenzačním kotlem

Zohledněno: 12,5 kWh/(m² a)

větrání

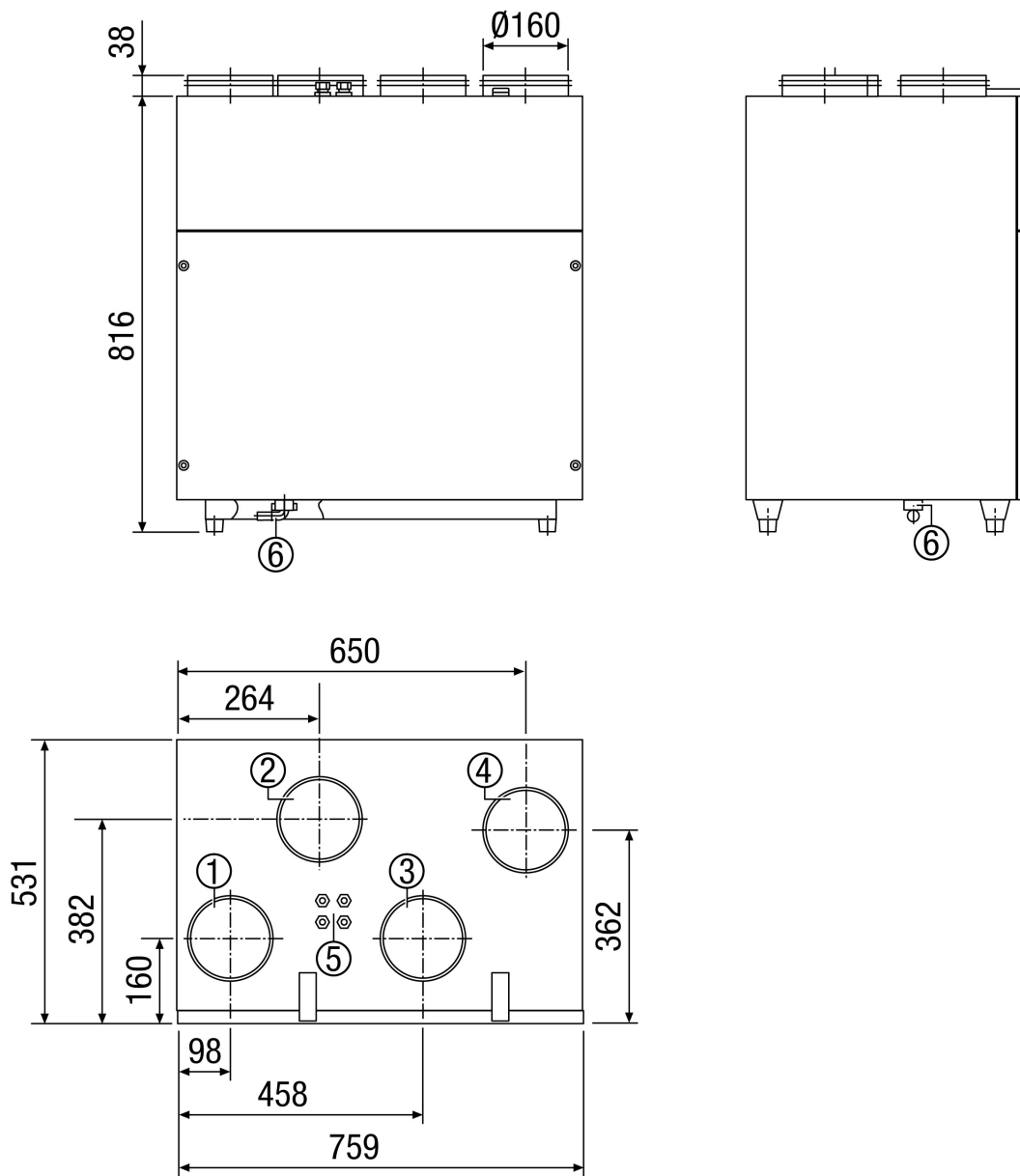
Dodávka: Větrací zařízení s teplotou odvodu 20 °C

Rozvedení: centrální přívod a odvod

Příprava: WS 250

WS 250

Výkres [mm]



- ① Odpadní vzduch
- ② Přívod
- ③ Odvod
- ④ Venkovní vzduch
- ⑤ El. připojení
- ⑥ Odvod kondenzátu