



Krátká informace

Kompaktní větrací systém s vysoce efektivním získáváním zpětného tepla, zimní/letní provoz a konstantní průtok

Příklady použití

Rodinný dům, Kancelář

Typové číslo

0095.0056

Technické údaje

Průtok	200 m ³ /h / 550 m ³ /h
Počet otáček	2.070 1/min
Lze regulovat	✓
Druh napětí	Jednofázový proud
Napájecí napětí	230 V
Kmitočet sítě	50 Hz / 60 Hz
Maximální příkon	220 W
I _{Max}	1 A
Druh krytí	IP 00
Umístění	Sklep / Skladiště / Podkroví / Hospodářský prostor / Kotelna
Materiál pouzdra	Ocelový plech, pozinkovaný
Barva	světle šedá
Hmotnost	100
Hmotnost s obalem	122 kg
Třída filtru	G4
Připojovací průměr	224 mm
Šířka	700 mm
Výška	1.190 mm
Hloubka	560 mm
Šířka s obalem	1.690 mm
Výška s obalem	590 mm
Hloubka s obalem	810 mm
Teplota média při I _{Max}	50 °C
Teplota okolí	50 °C
Stupeň tepelné dispozice	90 %
Druh tepelného výměníku	Kondenzační rotor
Balení	1 kus
Sortiment	K
GTIN (EAN)	4012799950561

WS 600

Oktávový akustický výkon

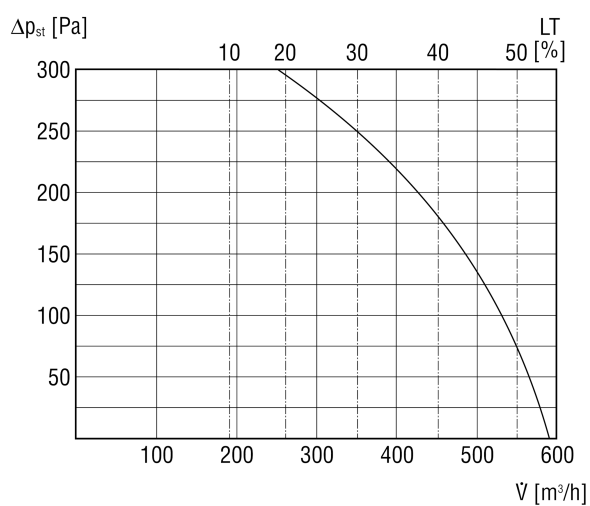
	63 Hz	125 Hz	250 Hz	500 Hz	1 kHz	2 kHz	4 kHz	8 kHz	Celkem
L_{WA2}, Stupeň 3 (dB(A))	45	48	46	38	32	33	36	28	51
L_{WA5}, Stupeň 3 (dB(A))	35	40	39	39	39	20	15	5	46
L_{WA6}, Stupeň 3 (dB(A))	38	51	54	58	59	44	39	40	63

L_{WA2}= akustický výkon v dB pro pouzdro.

L_{WA5}= akustický výkon v dB pro volné sání.

L_{WA6}= akustický výkon v dB pro volný výtlak.

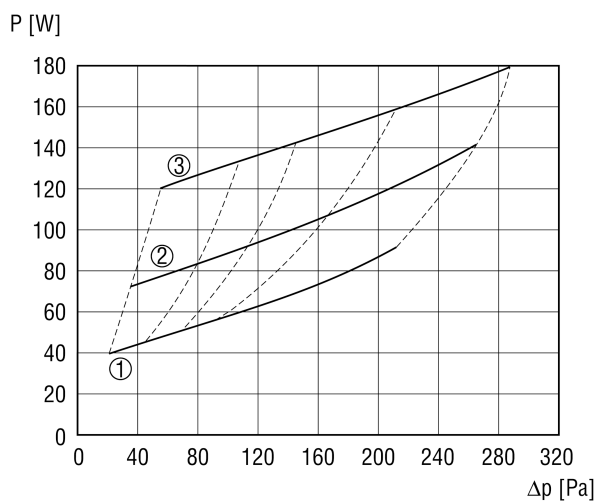
Charakteristika



LT - nastavení na výkonovém dílu

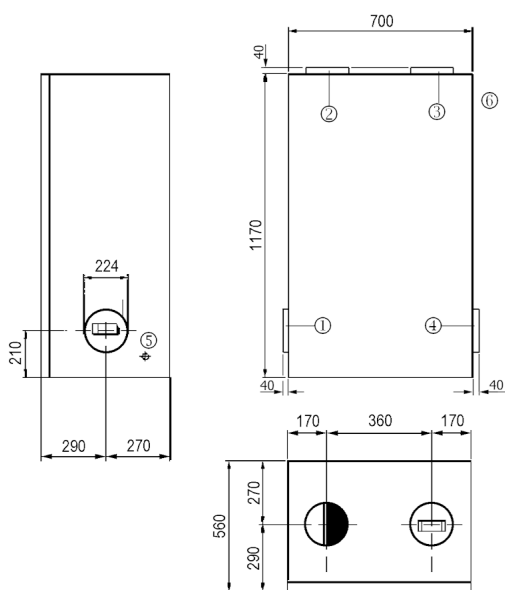
WS 600

Charakteristika



- ① Stupeň 1 = 200 m³ /h
- ② Stupeň 2 = 300 m³ /h
- ③ Stupeň 3 = 400 m³ /h

Výkres [mm]



- ① Venkovní vzduch
- ② Odvod
- ③ Přívod
- ④ Odpadní vzduch
- ⑤ Odvod kondenzátu
- ⑥ El. připojení