

MF-A63

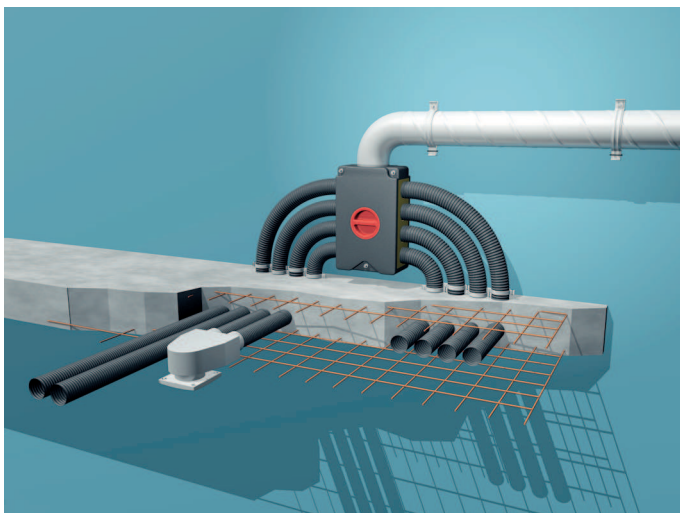
MAICOFlex - inteligentní all-in-one potrubní systém firmy MAICO

Dobrý pocit a komfort bydlení - tento slogan má nejvyšší prioritu při volbě vhodného ventilačního systému. Absence ventilačního zařízení nezpůsobuje jen špatné klima díky pachům, kouřům, škodlivinám nebo plísním, ale má zvláště špatný vliv na zdraví a kvalitu života obyvatel.

S energeticky efektivními ventilačními systémy MAICO získáte příjemné a čerstvé klima ve všech místnostech. Spotřebovaný a znečištěný vzduch je přes kuchyni, koupelnu a WC odsáván, a přes přívody v obytných místnostech nahrazován čerstvým vzduchem. Tak jednoduše se čtyři stěny mění v oázu dobrého pocitu.

Potrubní systém MAICO Flex nabízí kompletní řešení pro novostavby nebo pro rekonstrukce. Systém se skládá z rozvaděčů, adaptérů, přívodních a odvodních ventilů a také ohebného potrubí ve třech různých jmenovitých velikostech. Systém je pak doplněn vhodným větracím zařízením MAICO.

Flexibilní potrubní ventilační systém MAICOFlex v novostavbě



Pro novostavbu se doporučuje použít potrubí 63 mm, které je tvarově stálé a stabilní.

- Potrubí se pokládá přímo do betonu nebo se připevňuje k armování betonových stropů pomocí pásků.
- Rozvaděč je umístěn na stěně nad stropem.

Flexibilní potrubní ventilační systém MAICOFlex při rekonstrukcích

- V případě rekonstrukce se nabízí také 2 typy trubek 75 mm a 90 mm.
- Položení ohebných trubek se provede v podvěšeném stropě.
- Upevnění trubek se provede pomocí přichytek, které se jednoduše a rychle nacvaknou.
- Rozvaděč je také instalován v podvěšeném stropě.

MF-A63



Flexibilní potrubní ventilační systém MAICOFlex - přehled

- Časově a finančně úsporný, protože montáž je podstatně rychlejší než u tradičních řešení vzduchotechniky.
- Optimální hygienické podmínky díky jednoduché možnosti čištění a hladkému povrchu vnitřních stěn, které zabraňují usazování nečistot.
- K dispozici jsou všechny komponenty systému.
- Flexibilní pokládání díky vysoké pevnosti trubek.

Dvě základní komponenty MAICOFlex systému

Výhody rozváděče vzduchu MF-V

- Montáž - systém "Klick" - geniální 360° čelisti garantuje rychlé připevnění ohebných trubek MF-F a spolehlivou těsnost.
- Potrubí lze připojit ve třech místech: nahoře, dole, vpředu. To umožňuje flexibilitu projektování a montáže.
- Jednoduché a rychlé čištění: odšroubovat revizní víko a nasadit vysavačový adaptér.
- Rozváděč pro 3 typy trubky: 63 / 75 / 90 mm
- Jednoduché upevnění rozváděče na stropě pomocí závitových tyčí.

Výhody adaptéru MF-A

- Montáž - systém "Klick" - díky inteligentnímu principu čelistí je montáž trubky MF-F do adaptéru otázkou sekundy. Nasadit - klik - hotovo!
- Lze připojit tři běžné typy trubek: 63 / 75 / 90 mm
-

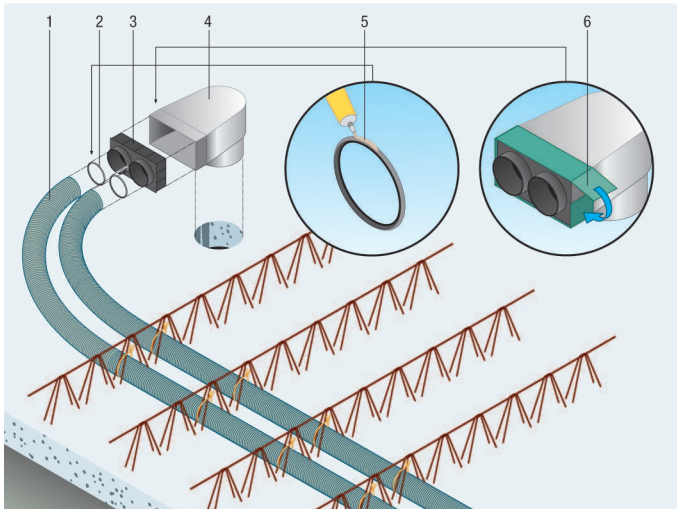
Instalační pokyny - montážní úhelník, vsuvný adaptér

Instalace úhelníku a připojení flexibilní trubky probíhá následovně:

- Vyvrtat otvory pro úhelník [4]
- Vsuvný adaptér [3] pomocí lepicí pásky [6] fixovat na úhelník [4]

MF-A63

- Úhelník umístit na filigránový strop a v případě potřeby upevnit děrovanými železnými pásy
- Těsnící kroužek [2] nasadit na trubku. Těsnící kroužek umístit na druhou drážku flexibilní trubky [1]
- Trubku [1] propojit se vsuvným adaptérem [3]. Pro zjednodušení montáže je možné použít vhodný kluzný prostředek [5]
- Popsat trubku / úhelník, aby bylo zabráněno záměně



- 1 - ohebná trubka MF-F
- 2 - těsnící kroužek MF-FDR
- 3 - zásuvný adaptér MF-WE
- 4 - úhelník MF-WL
- 5 - při montáži těsnícího kroužku použít kluzný prostředek
- 6 - zásuvný adaptér fixovat na úhelník pomocí lepící pásky