

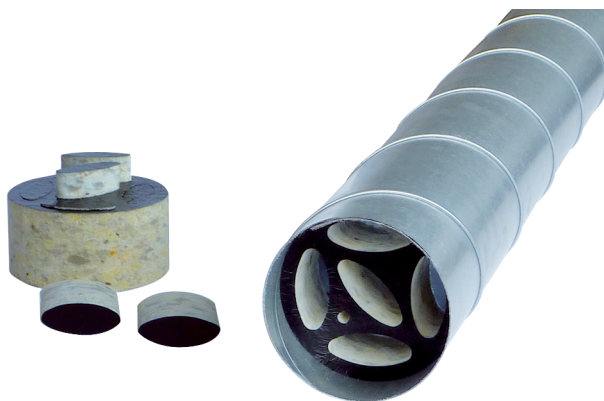
## SDE 16

### Pokyny pro montáž

- Před instalací lze podle odpovídajících požadavků odstranit oválné záslepky.
- Čím více zátek bude odstraněno, tím nižší bude tlaková ztráta ale i schopnost tlumení hluku.
- Vyššího tlumení hluku bude docíleno instalací více vsuvných tlumičů hluku za sebou. V tomto případě se doporučuje odstranit maximálně možné množství zátek, aby tlaková ztráta na tlumiči hluku byla co nejnižší.

### Požadované odstupy

- Níže uvedené odstupy mezi jednotlivými tlumiči hluku musí být bezpodmínečně dodrženy. V opačném případě jsou uvedené hodnoty v tabulce neplatné.



### Vložený útlum hluku D v dB pro SDE 16

Otvory	63 Hz	125 Hz	250 Hz	500 Hz	1 kHz	2 kHz	4 kHz	8 kHz
1	6,5	7,0	4,0	9,5	13,0	16,0	18,0	22,0
3	3,0	3,5	2,5	5,5	8,5	8,5	15,0	20,0
5	1,5	2,5	1,5	3,5	6,0	6,0	12,0	17,0