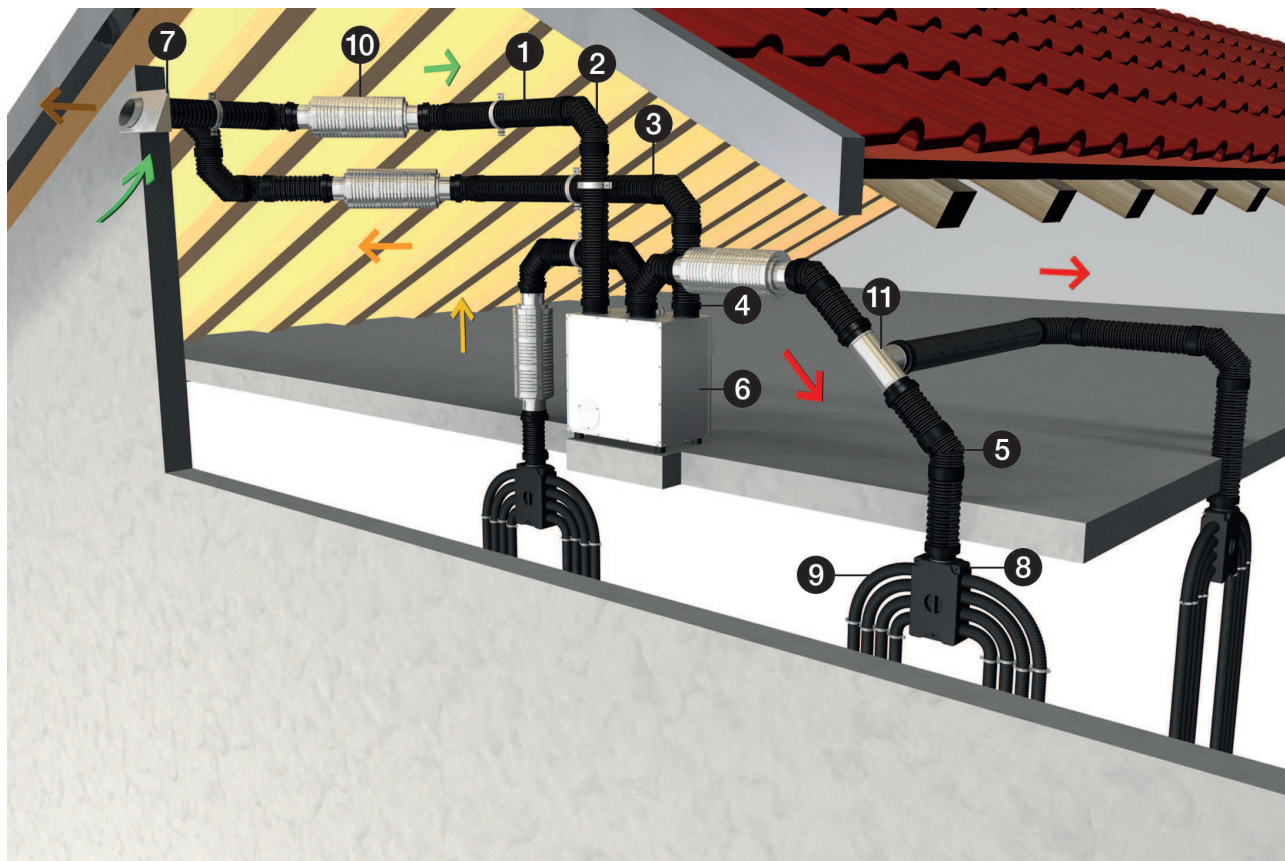


MT-Ü160/150

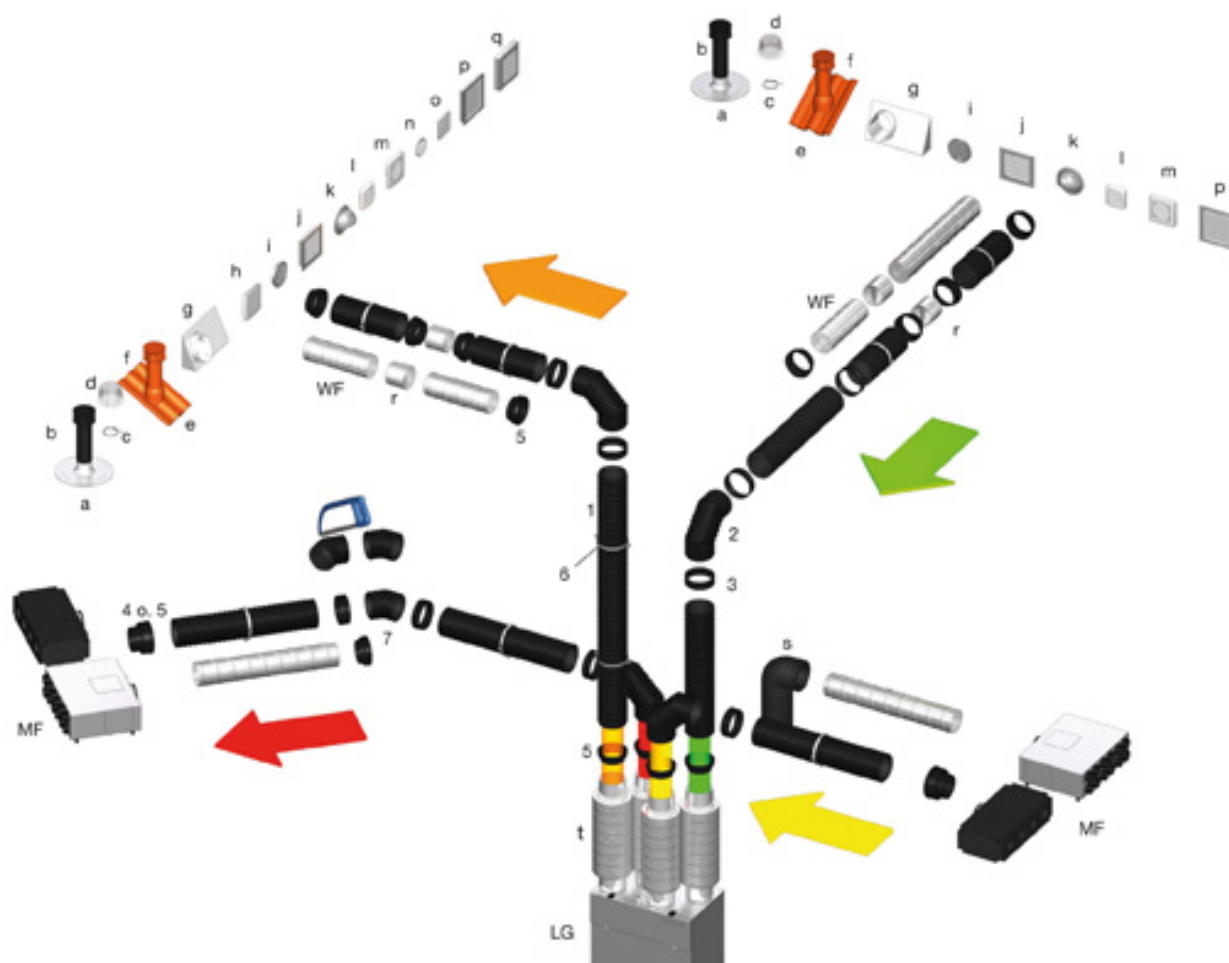
Tepelně izolační potrubní systém MAICOTherm

- Tepelně izolovaný systém vzduchového potrubí MAICOTherm vytváří optimální, ekonomické alternativní řešení např. proti instalaci ventilačního vedení s následnou nákladnou tepelnou izolací. Inovativní ventilační potrubní systém s integrovanou tepelnou a akustickou izolací se především vyznačuje jen několika vzájemně optimálně sladěnými komponenty:
 - tepelně izolované trubky
 - tepelně izolované potrubní oblouky
 - potrubní spojky
 - potrubní přechodové kusy
 - upevňovací příchytky
- Tepelně izolovaný systém vzduchového potrubí MAICOTherm je vhodný jak pro novostavby tak i pro rekonstrukce budov.
- Níže uvedená ilustrace znázorňuje použití tepelně izolovaného systému vzduchového potrubí MAICOTherm MT se všemi relevantními systémovými komponenty.
- Ventilační přístroj WR 300 je v tomto případě instalován pod střechou rodinného domku. Pomocí stěnového kombi-hrdla KWH 20 R je nasáván venkovní vzduch a vyfukován odpadní vzduch. Připojení přístroje se pak provede pomocí vhodných tlumičů hluku, přičemž jejich použití se doporučuje i pro centrální vedení přívodního a odvodního vzduchu. Tepelně izolované vzduchové trubky MT-R160 jsou pak společně vedeny dále přes tepelně izolované potrubní oblouky MT-B160 90/45 a přes potrubní spojky MT-V160. Ventilační trubky MT-R160 mohou být přizpůsobeny místním okolnostem přířiznutím pomocí potrubní pily a pod. Podobně lze také pomocí vhodné pily rozdělit ventilační potrubní oblouky MT-B160 90/45 na dva oblouky 45°.
- Ventilační potrubní systém MAICOTherm lze pomocí přechodových potrubních kusů MT-Ü160/150 připojit na hrdla ventilačního systému WR 300. Díky předchozím možnostem lze dosáhnout velmi rychlého, spolehlivého a pevného propojení.
- Podle potřeby může být k vedením přívodu a odvodu vzduchu připojen jeden nebo více rozváděčů vzduchu.



MT-Ü160/150

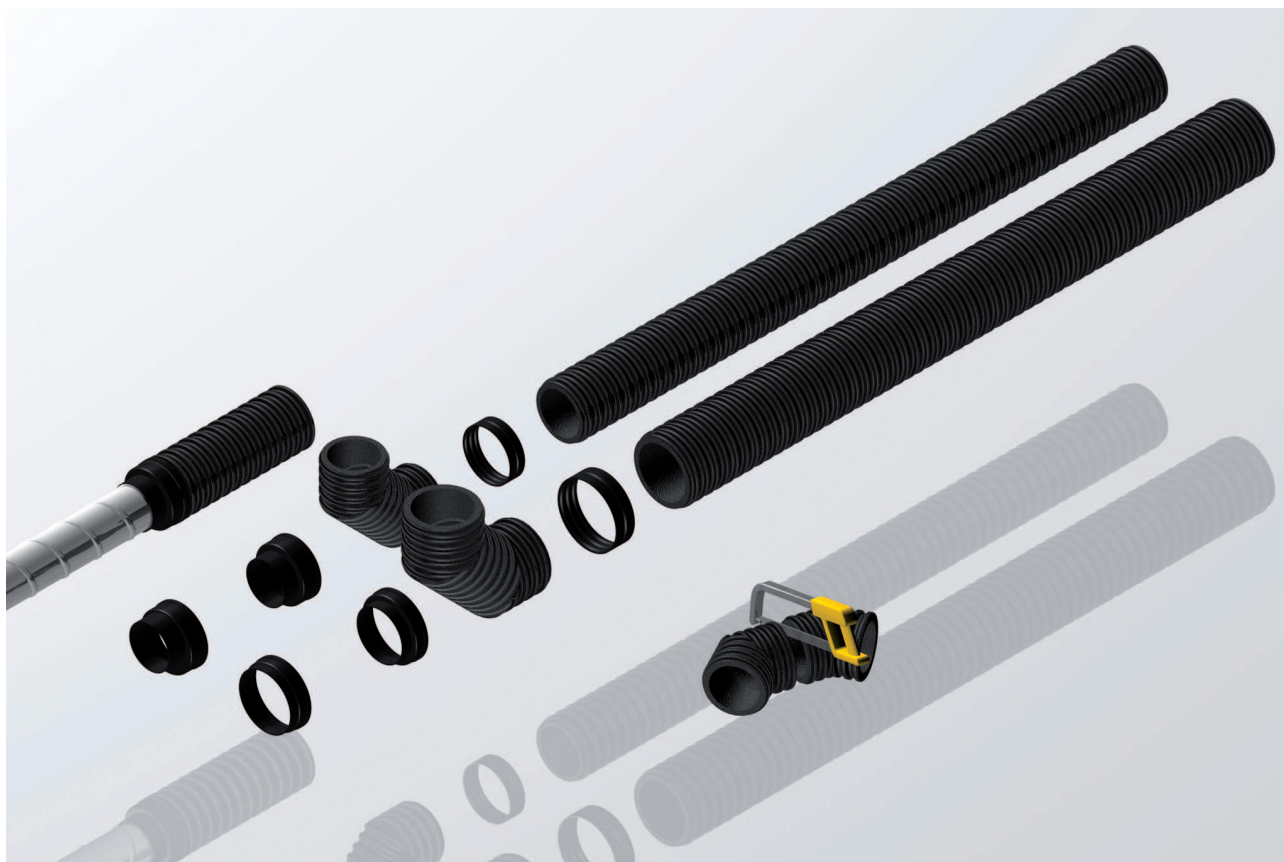
- ① Ventilační trubka MT-R160
- ② Potrubní oblouk MT-B160 45/90
- ③ Potrubní spojka MT-V160
- ④ Přečtový potrubní kus MT-Ü160
- ⑤ 45°-oblouk z MT-B160 45/90
- ⑥ Ventilační přístroj WR 300
- ⑦ Stěnové kombi hrdlo KWH 20 R
- ⑧ Rozváděč vzduchu MF-V63
- ⑨ Ohebná trubka MF-F63
- ⑩ Tlumič hluku RSR
- ⑪ Odbočka AB



- 1-ventilační trubka, tepelně izolovaná MT-R125
- 2-90°-ventilační oblouk, tepelně izolovaný MT-B125 90/45
- 3-potrubní spojka MT-V125
- 4-potrubní přečtov, asymetrický MT-Üa125
- 5-potrubní přečtov, symetrický MT-Ü125
- 6-upevňovací příchytka MT-LS125
- 7-45°-ventilační oblouk, tepelně izolovaný MT-B125 90/45
- Další ventilační komponenty
- MF-ventilační potrubní systém MAICO Flex
- WF-stáčená trubka
- a-střešní taška pro plochou střechu DP 125 A
- b-střešní prostup DF 125

MT-Ü160/150

- c-upevňovací přichytka BS 125
- d-protidešťová mřížka RG 125
- e-střešní taška pro šikmou střechu DP 125
- f-střešní prostup DF 125
- g-kombi stěnový prostup KWH 16
- h-uzavírací klapka AP 120
- i-venkovní mřížka, alu, kulatá -
- j-venkovní mřížka, alu, hranatá -
- k-nerezová hlavice LH-V2A 12
- l-venkovní mřížka SG 120
- m-venkovní mřížka SG15
- n-venkovní mřížka, kulatá MGR 80/125
- o-venkovní mřížka, hranatá MGE 80/125
- p-venkovní mřížka -
- q-uzavírací klapka -
- r-automatická zpětná klapka AVM 12
- s-tepelně izolovaný oblouk -
s dlouhým ramenem
- t-potrubní tlumič hluku RSR 12, RSR 12/50



MT-Ü160/150

