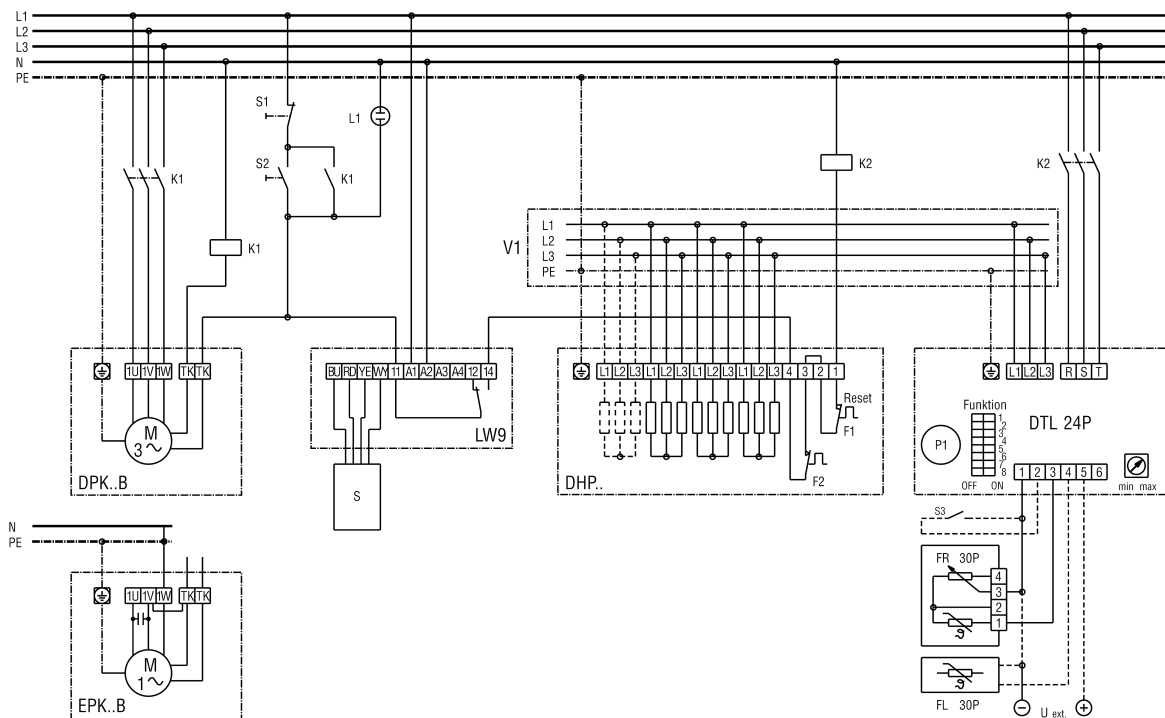


DTL 24 P s kanálovým ventilátorem EPK / DPK a elektroohřivačem vzduchu DHP

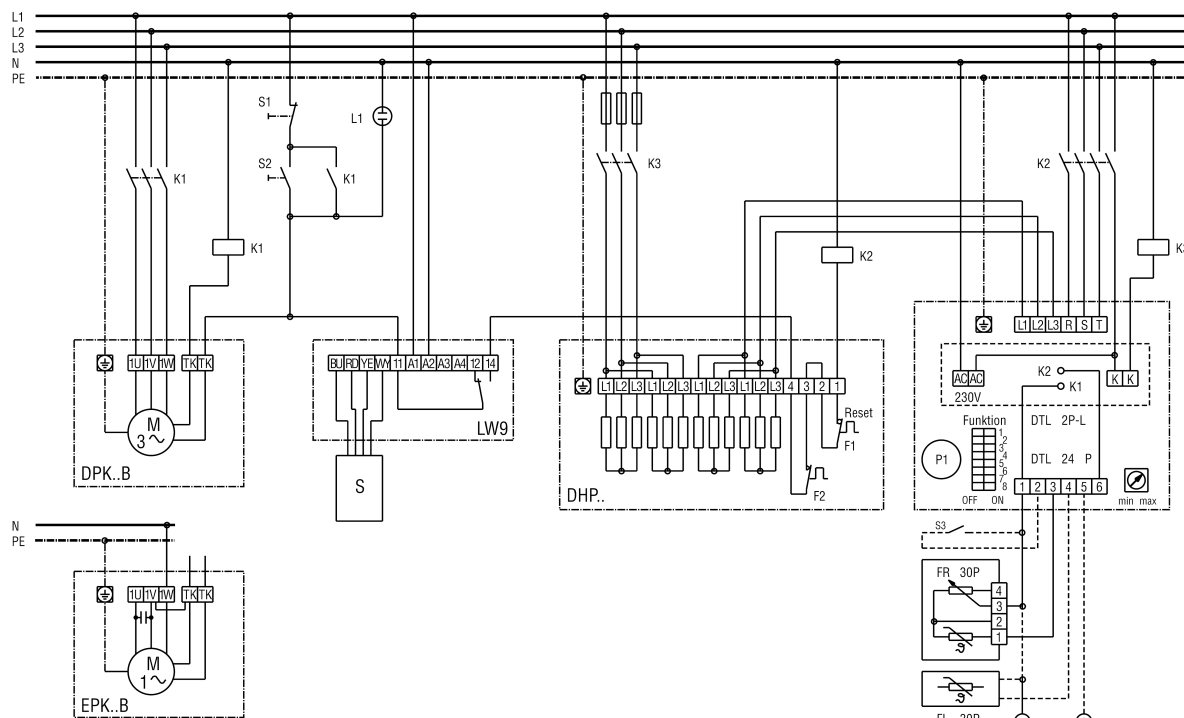


- S1 - Tlačítko pro vypnutí
- S2 - Tlačítko pro zapnutí
- K1 - Ventilátor ZAP (stykač US16)
- LW 9 - hlídač proudění vzduchu
- DHP.. - Elektrický ohřivač vzduchu
- F1 - Omezovač teploty
- F2 - Bezpečnostní teplotní pojistka
- K2 - Spouštění topení (K2 zajistit)
- DPK...B - Kanálový ventilátor, třífázový
- EPK...B - Kanálový ventilátor, jednofázový
- Potenciometr
- SW - Nastavení požad. teploty 0-30°C
- Min - omezení minimální teploty přívodu vzduchu
- Max - omezení maximální teploty přívodu vzduchu
- CT - čas cyklu 6 - 120 sekund
- Spínač kódování
- 1 - nahoře (ON) = interní nastavení pož.hodnoty
- 1 - dole (OFF) = externí nastavení pož.hodnoty
- 2 - ON/OFF = omezení minima ZAP/VYP
- 3 - ON/OFF = omezení maxima ZAP/VYP
- Omezení minima a maxima může být separátně nebo společně aktivováno.
- ① Kanálové čidlo FL 30 P, nastavení hodnoty v DTL 24 P
- ② Prostorové čidlo a nastavení hodnoty v FR 30 P
- ③ Kanálové čidlo FL 30 P, nastavení hodnoty v FR 30 P
- ④ Kanálové čidlo přívodu FL 30 P pro omezení maxima a minima
- ⑤ Můstek J1 odstranit

# DTL 24 P



## DTL 24 P s kanálovým ventilátorem EPK / DPK a elektroohřivačem vzduchu DHP... - 28



## DTL 24 P

- S1 - Tlačítko pro vypnutí
  - S2 - Tlačítko pro zapnutí
  - K1 - Ventilátor ZAP (stykač US16)
  - LW 9 - hlídač proudění vzduchu
  - DHP.. - Elektrický ohřívač vzduchu
  - F1 - Omezovač teploty
  - F2 - Bezpečnostní teplotní pojistka
  - K2 - Spouštění topení (K2 zajistit)
  - K3 - Spouštění topení (K3 zajistit)
  - DPK...B - Kanálový ventilátor, třífázový
  - EPK...B - Kanálový ventilátor, jednofázový
  - Potenciometr
  - SW - Nastavení požad. teploty 0-30°C
  - Min - omezení minimální teploty přívodu vzduchu
  - Max - omezení maximální teploty přívodu vzduchu
  - CT - čas cyklu 6 - 120 sekund
  - Spínač kódování
  - 1 - nahoře (ON) = interní nastavení pož.hodnoty
  - 1 - dole (OFF) = externí nastavení pož.hodnoty
  - 2 - ON/OFF = omezení minima ZAP/VYP
  - 3 - ON/OFF = omezení maxima ZAP/VYP
- Omezení minima a maxima může být separátně nebo společně aktivováno.
- ① Kanálové čidlo FL 30 P, nastavení hodnoty v DTL 24 P
  - ② Prostorové čidlo a nastavení hodnoty v FR 30 P
  - ③ Kanálové čidlo FL 30 P, nastavení hodnoty v FR 30 P
  - ④ Kanálové čidlo přívodu FL 30 P pro omezení maxima a minima
  - ⑤ Můstek J1 odstranit
-