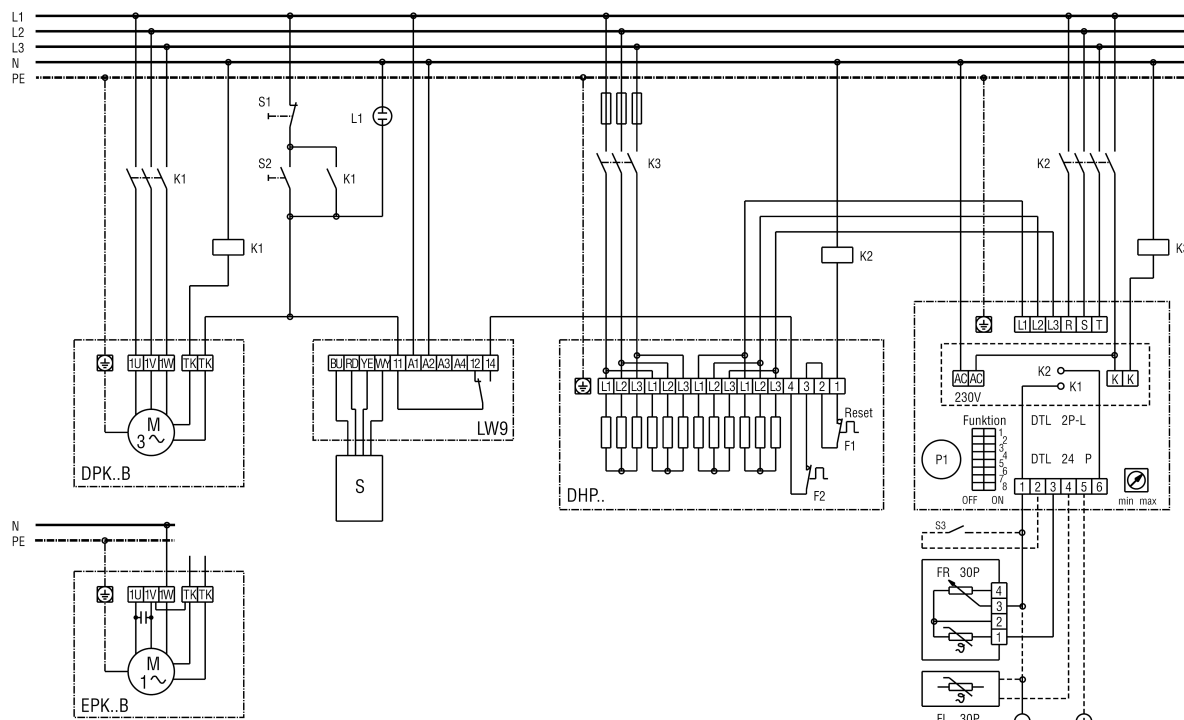


DTL 2 P-L



DTL 24 P s kanálovým ventilátorem EPK / DPK a elektroohřivačem vzduchu DHP...
- 28



DTL 2 P-L

- S1 - Tlačítko pro vypnutí
 - S2 - Tlačítko pro zapnutí
 - K1 - Ventilátor ZAP (stykač US16)
 - LW 9 - hlídač proudění vzduchu
 - DHP.. - Elektrický ohřívač vzduchu
 - F1 - Omezovač teploty
 - F2 - Bezpečnostní teplotní pojistka
 - K2 - Spouštění topení (K2 zajistit)
 - K3 - Spouštění topení (K3 zajistit)
 - DPK...B - Kanálový ventilátor, třífázový
 - EPK...B - Kanálový ventilátor, jednofázový
 - Potenciometr
 - SW - Nastavení požad. teploty 0-30°C
 - Min - omezení minimální teploty přívodu vzduchu
 - Max - omezení maximální teploty přívodu vzduchu
 - CT - čas cyklu 6 - 120 sekund
 - Spínač kódování
 - 1 - nahoře (ON) = interní nastavení pož.hodnoty
 - 1 - dole (OFF) = externí nastavení pož.hodnoty
 - 2 - ON/OFF = omezení minima ZAP/VYP
 - 3 - ON/OFF = omezení maxima ZAP/VYP
- Omezení minima a maxima může být separátně nebo společně aktivováno.
- ① Kanálové čidlo FL 30 P, nastavení hodnoty v DTL 24 P
 - ② Prostorové čidlo a nastavení hodnoty v FR 30 P
 - ③ Kanálové čidlo FL 30 P, nastavení hodnoty v FR 30 P
 - ④ Kanálové čidlo přívodu FL 30 P pro omezení maxima a minima
 - ⑤ Můstek J1 odstranit
-