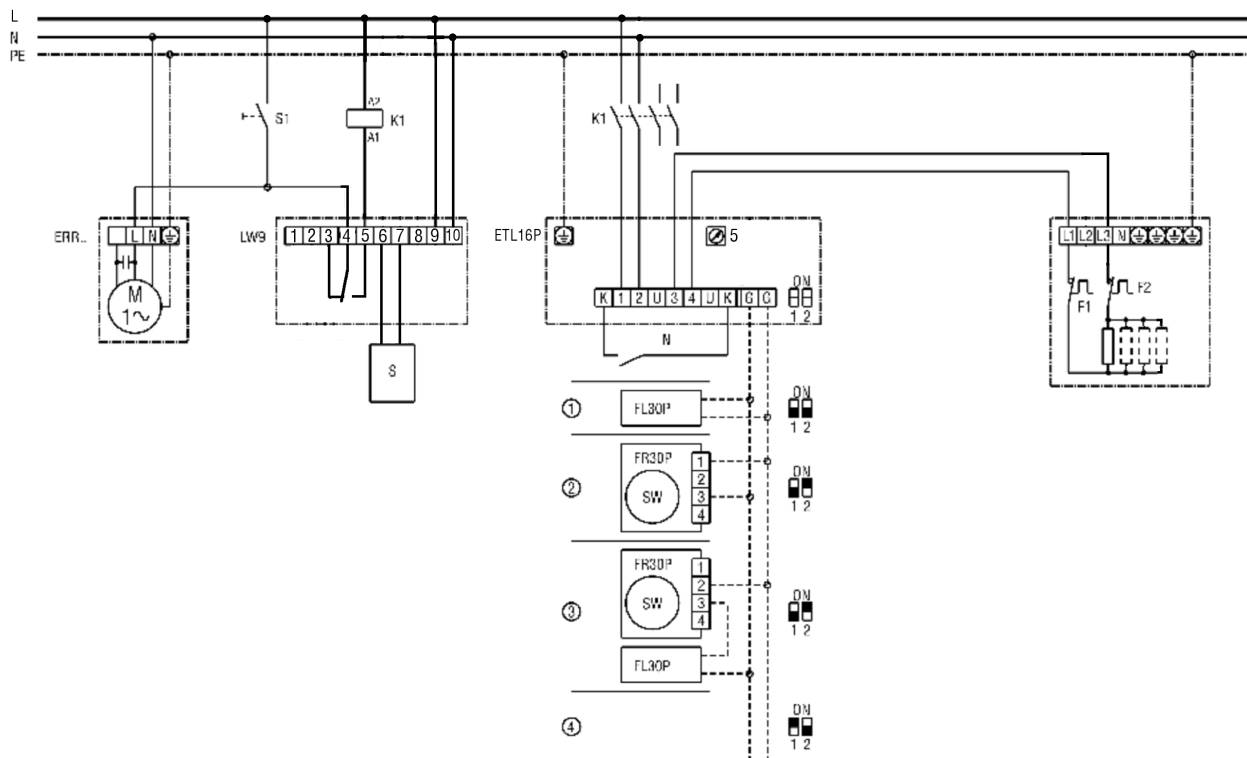
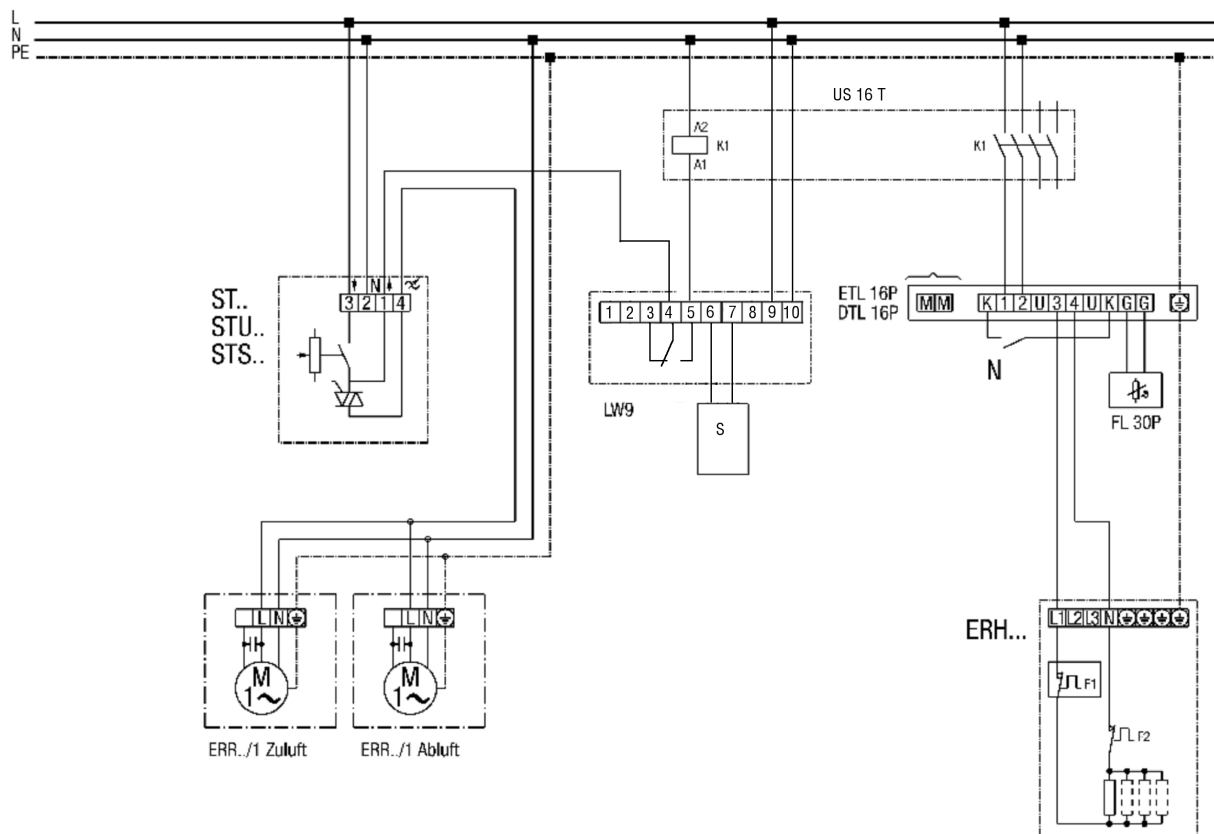


ETL 16 P

**Systém regulace teploty ETL 16 P s elektrickým ohřivačem ERH... a hlídačem prů-
toku LW 9**


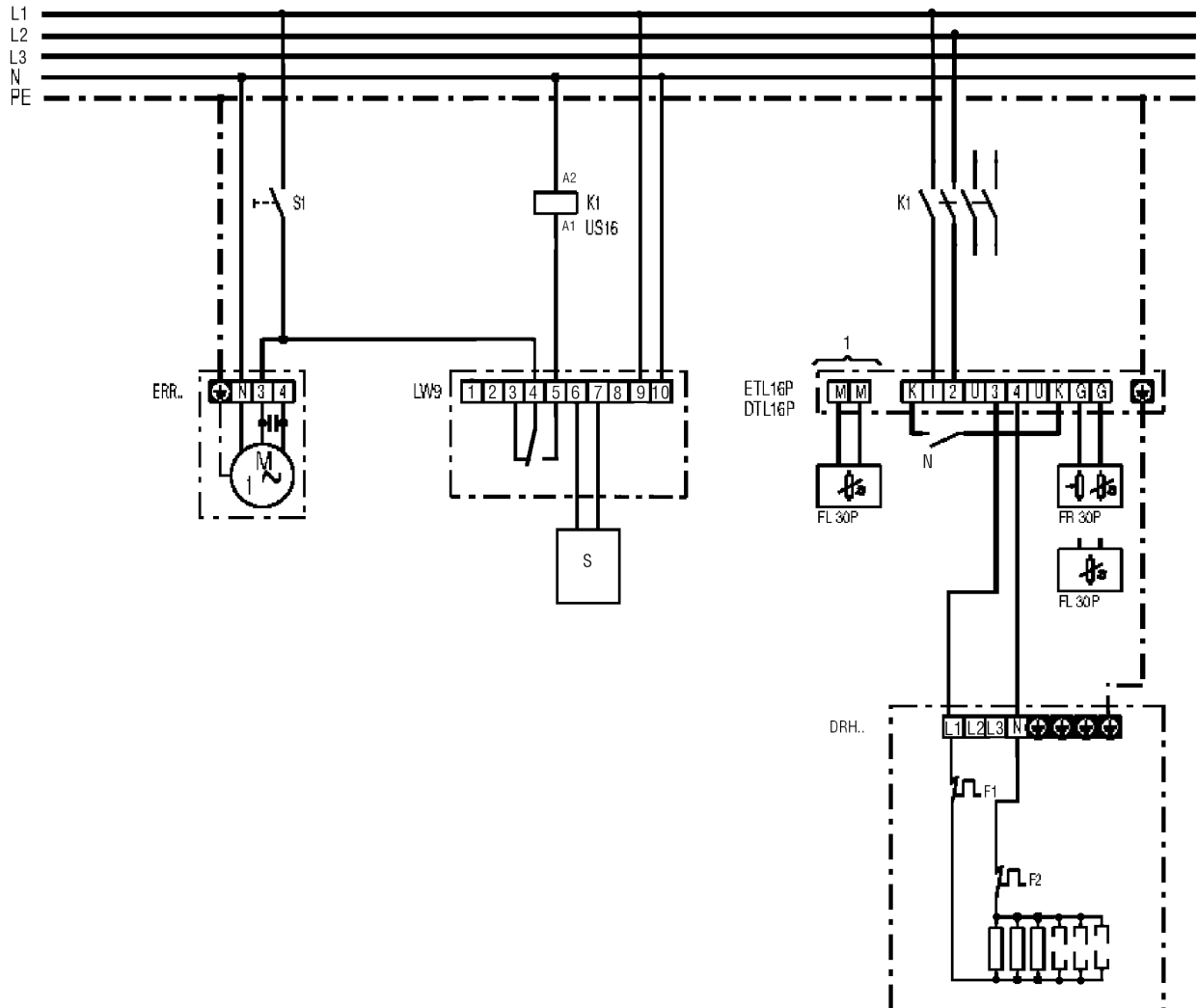
- 1 - Externí kanálové čidlo a vnitřní stavěč požad. hodnoty v ETL 16 P
 2 - Externí prostorové čidlo i stavěč. požad. hodnoty
 3 - Externí kanálové čidlo i stavěč. požad. hodnoty
 4 - Externí prostorové čidlo a vnitřní stavěč požad. hodnoty v ETL 16 P
 5 - nastavení nočního snížení 0...10 K
 S1 - Zap
 K1 - Odpojení ohřevu (US16)
 LW 9 - hlídač proudění vzduchu
 FL 30 P - Kanálové čidlo
 FR 30 P - Prostorové čidlo
 ERH... - Elektroohříváč
 F1 - Omezovač teploty
 F2 - Bezpečnostní omezovač teploty
 S - čidlo
 SW - požad. hodnota
 N - Noční pokles

Elektrický ohřivač vzduchu ERH... s hlídačem průtoku LW9 a regulátorem ST



- K1 - Uvolnění ohřevu (US16)
- ERR... / 1 - radiální ventilátor
- LW 9 - hlídač proudění vzduchu
- ETL 16 P - elektronický regulátor teploty
- DTL 16 P - Elektronický regulátor teploty
- FL 30P Kanálové čidlo
- ST.. STU.., STS.. - Regulátory otáček
- ERH - El. ohřivač vzduchu
- F1 - Omezovač teploty
- F2 - Bezpečnostní teplotní pojistka
- N - Noční pokles
- ① Jen u DTL 16 P

Systém regulace teploty ETL 16 P s elektrickým ohřivačem DRH... a hliďačem průtoku LW 9



- 1 - Externí kanálové čidlo a vnitřní stavěč požad. hodnoty v ETL 16 P
- 2 - Externí prostorové čidlo i stavěč. požad. hodnoty
- 3 - Externí kanálové čidlo i stavěč. požad. hodnoty
- 4 - Externí prostorové čidlo a vnitřní stavěč požad. hodnoty v ETL 16 P
- 5 - nastavení nočního snížení 0...10K
- S1 - Zap
- K1 - Odpojení ohřevu (US16)
- LW 9 - hliďač proudění vzduchu
- FL 30 P - Kanálové čidlo
- FR 30 P - Prostorové čidlo
- DRH.. - Elektroohřivač
- F1 - Omezovač teploty
- F2 - Bezpečnostní omezovač teploty
- S - čidlo
- SW - požad. hodnota
- N - Noční pokles