

RLS 45 K - regulátor ovzduší PP 45 Komfort

PP 45 LT - výkonový díl PP 45

PP 45 EO - PP 45 FM modul EnOcean

PP 45 HY - čidlo vlhkosti PP 45, zapuštěná montáž

PP 45 CO2 - čidlo CO2 PP 45, zapuštěná montáž

PP 45 VOC - čidlo VOC PP 45, zapuštěná montáž

Fan 1.1-1.3 - ventilátor 1 a 3 k RLS master

Fan 2.1-2.3 - ventilátor 2 a 4 k RLS master

W-PPB - ventilátor 5 (PPB 30 K) k RLS master přes přípojovací sběrnici (RS-485), doporučené řídicí vedení J-Y(ST)Y 2x2x0,8mm². Maximální délka k PPB 30 K - 25 m od středu hvězdy

Fan 3 + 4 G1-3 - ventilátor 6,7,8 k RLS slave1

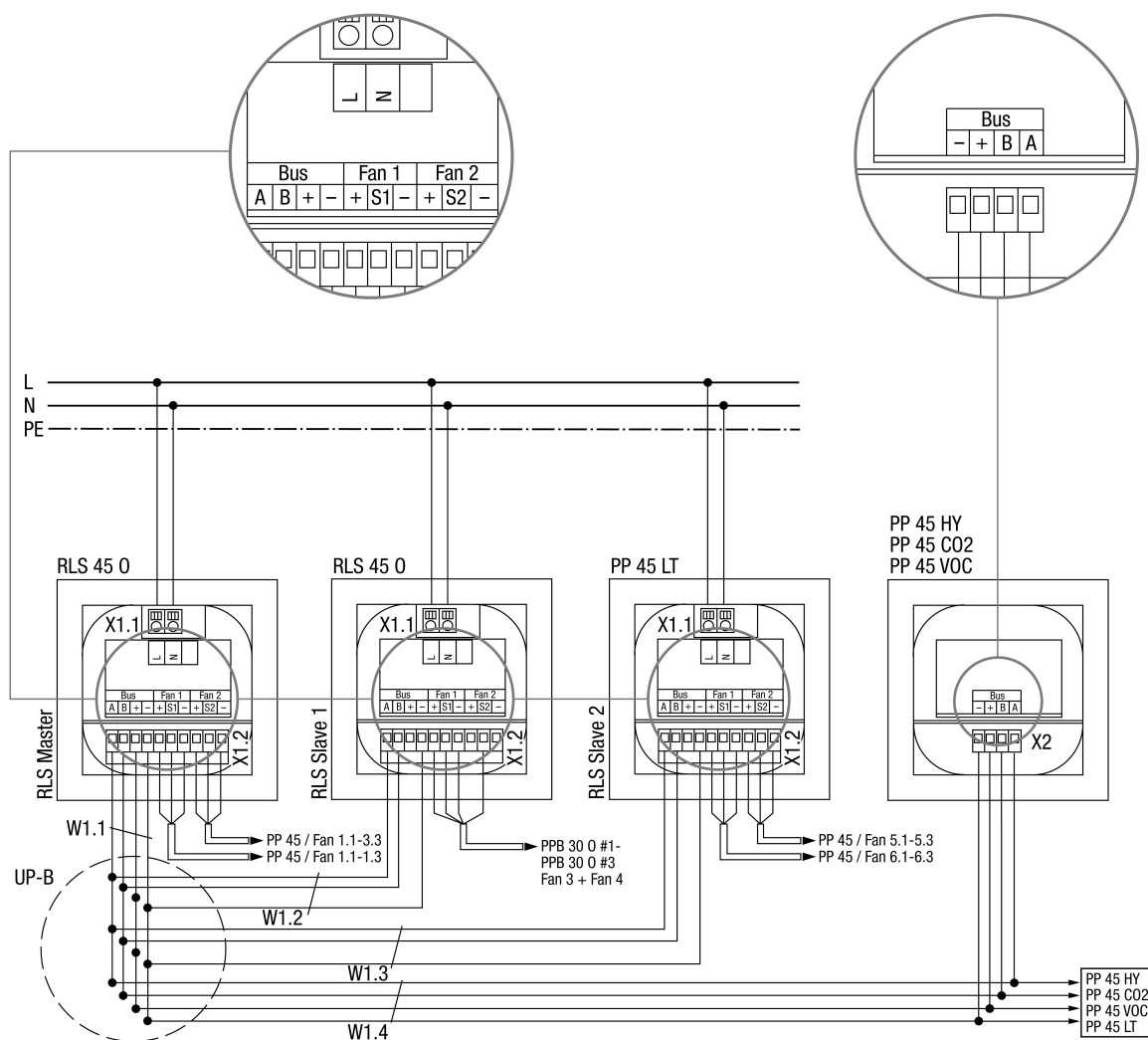
Fan 5.1-5.3 - ventilátor 9,11,13 k RLS Slave2

Fan 6.1-6.3 - ventilátor 10,12,14 k RLS slave 2

S1 - tlačítko/spínač doplňkové funkce (uspání, intenzivní, nerovnováha, bezpečnostní)

UP-B - UP-sběrnice, připojení RLS, LT, EO a senzorů prostřednictvím sběrnice RS-485

W1.X - přípojovací vedení Bus (RS-485), doporučený typ J-Y(ST)Y 2x2x0,8mm. Max. délka vedení k senzorům, RLS, LT a EnOcean-modulu cca. 100 m. Alternativně lze tuto přípojku použít také jako Mod-Bus RTU sběrnici.



RLS 45 O - regulátor ovzduší PP 45 objekt

PP 45 LT - výkonový díl PP 45

PP 45 HY - čidlo vlhkosti PP 45, zapuštěná montáž

PP 45 CO2 - čidlo CO2 PP45, zapuštěná montáž

PP 45 VOC - čidlo VOC PP45, zapuštěná montáž

Fan 1.1-1.3 - ventilátor 1 a 3 k RLS master

Fan 2.1-2.3 - ventilátor 2 a 4 k RLS master

Fan 3 + 4 G1-3 - ventilátor 6,7,8 k RLS slave1

Fan 5.1-5.3 - ventilátor 9,11,13 k RLS Slave2

Fan 6.1-6.3 - ventilátor 10,12,14 k RLS slave 2

UP-B - UP-sběrnice, připojení RLS, LT, EO a senzorů prostřednictvím sběrnice RS-485

W1.X - přípojovací vedení Bus (RS-485), doporučený typ J-Y(ST)Y 2x2x0,8mm. Max. délka vedení k senzorům, RLS, LT a EnOcean-modulu cca. 100 m. Alternativně lze tuto přípojku použít také jako Mod-Bus RTU sběrnici.