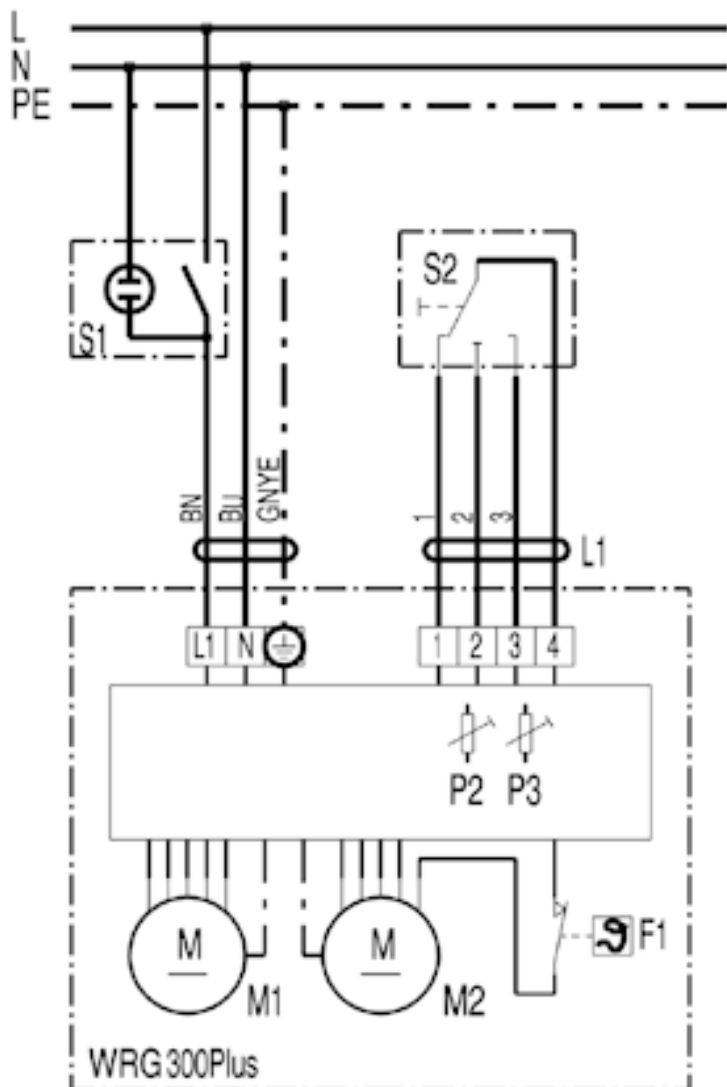


WRG 300 plus



- S1 Hlavní spínač (osvětlený, nutno připravit)
- S2 3-stupňový přepínač (nutno zajistit) (1 = sporo, 2 = střed, 3 = na plno)
- L1 - sdělovací kabel, 4-žilový, > 0,5 mm² (nutno připravit)
- P2 Nastavení stupně 2
- P3 Nastavení stupně 3
- M1 Odvodní ventilátor
- M2 Přívodní ventilátor
- F1 Ochrana proti zamrznutí