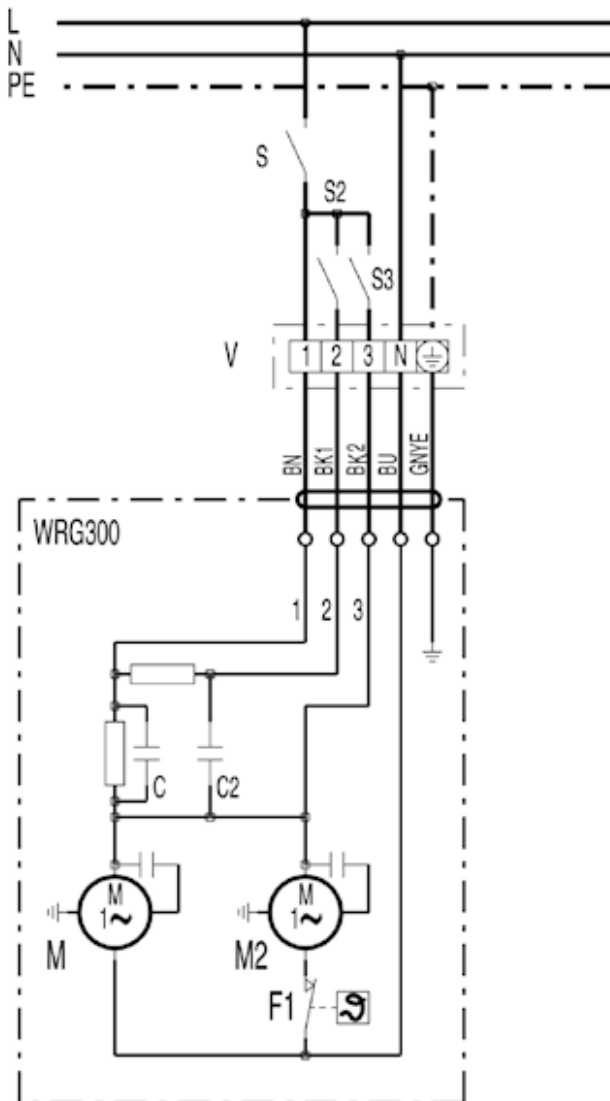


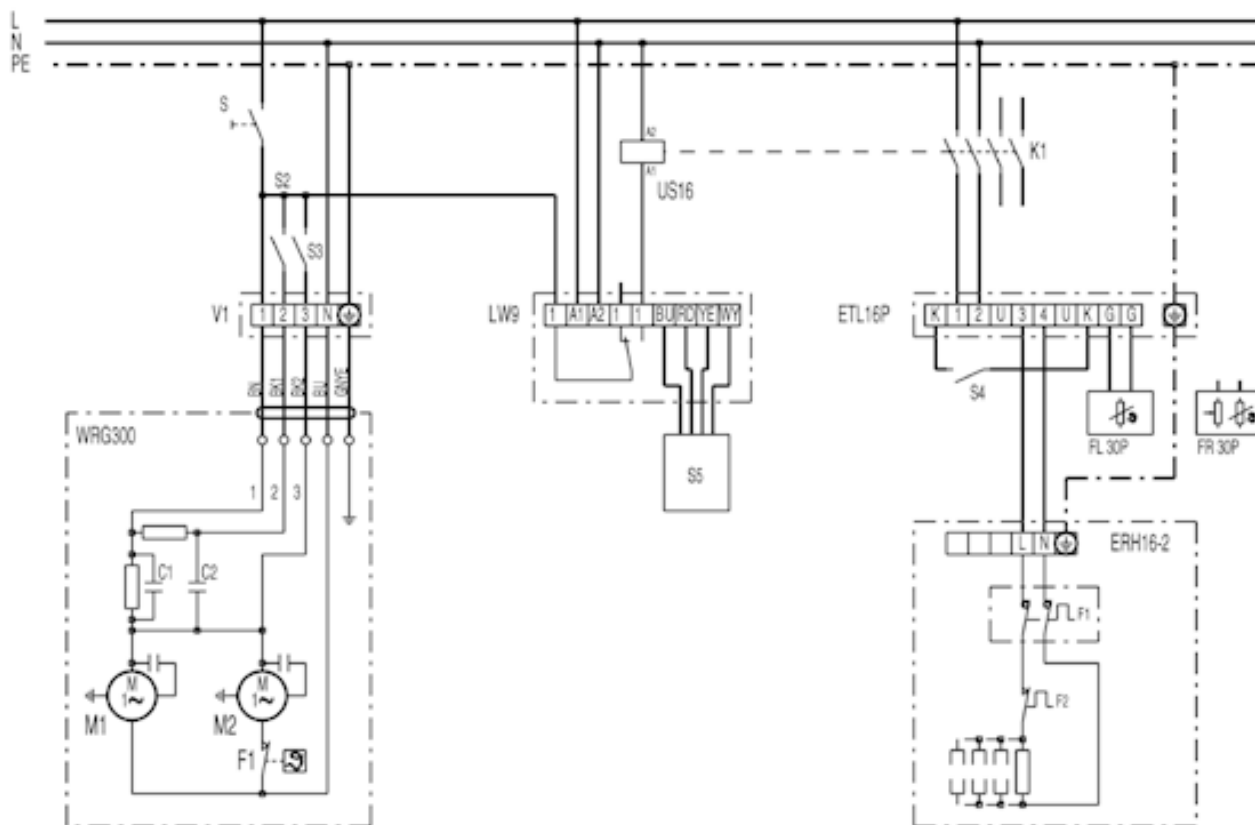
# WRG300

## WRG 300



- S1 Zap / Vyp
- S2 WRG na stupeň 2
- S3 WRG na stupeň 3
- V1 Rozvaděč (nutno zajistit)
- M1 Odvodní ventilátor
- M2 Přívodní ventilátor
- F1 Ochrana proti zamrznutí

## WRG 300 s ERH 16-2 a ETL 16 P



S1 Zap

US 16/K1 Ovládání ohřevu

S2 WRG300 na stupeň 2

S3 WRG300 na stupeň 3

V1 Rozvaděč / nutno zajistit

WRG 300 Příklad pro zpětné získání tepla (1 = poloha 1 (sporo), 2 = poloha 2 (střed), 3 = poloha 3 (na plno))

M1 Odvodní ventilátor

M2 Přívodní ventilátor

LW 9 Hlídač proudění vzduchu (v poloze N)

ETL 16 P Elektron. regul. teploty

FL 30 P Kanálové čidlo

FR 30 P Prostorové čidlo s volbou hodnoty

S4 Noční snížení

ERH 16-2 Elektroohříváč vzduchu

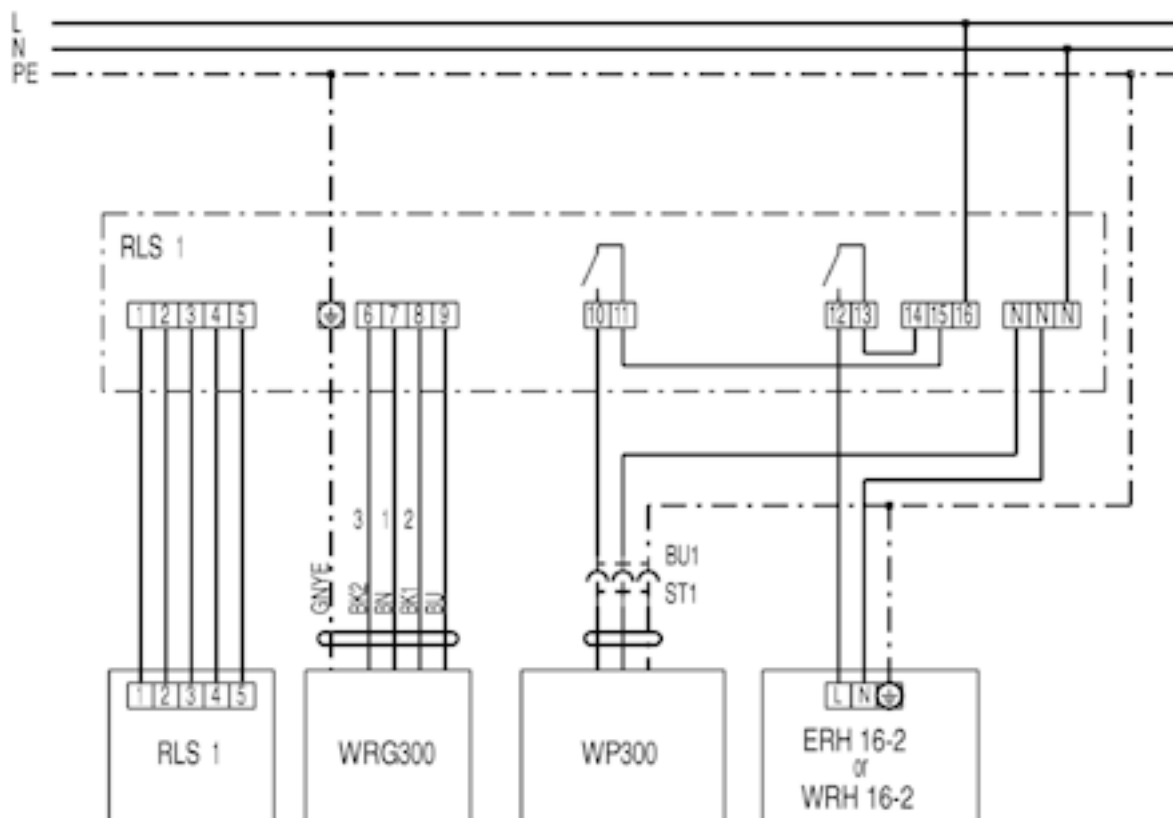
F1 Omezovač teploty

F2 Bezpečnostní teplotní pojistka

S5 Čidlo

## WRG300

## WRG 300 s RLS 1, WP 300 a ERH 16-2



TH 10 Termostat: Ochrana proti zamrznutí

R1 Venkovní teploměr (vstupní teplota) Montáž: kanál venk.vzduchu, u venkovní stěny/ severní strana

WRG 300 K Příklad pro zpětné získávání tepla

M1 Odvodní ventilátor

M2 Přívodní ventilátor

F1 Ochrana proti zámrzu, není součástí dodávky, ve WRG 300 svorky M2 a M4 propojit! Viz schéma zapojení WRG 300 K.

WP 300 K Tepelné čerpadlo

P1 Presostat (ochrana proti přetlaku)

T1 Ochrana proti zamrznutí (výparník)

Y1 Ventil chlazení/ohřev

M1 Kompresor

BU1 Schuko-zásuvka (nutno připravit)

\* Provést propojku mezi svorkami M2 a M4