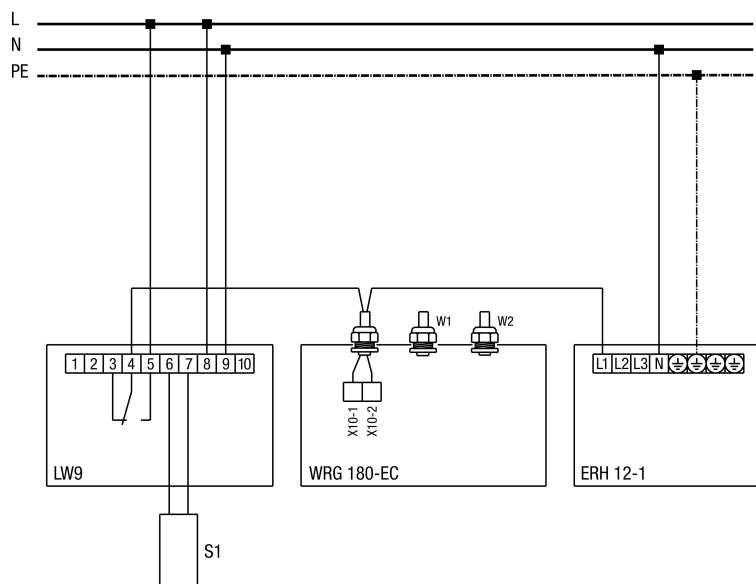


Ventilační přístroj WRG 180EC s elektrohřívačem vzduchu ERH



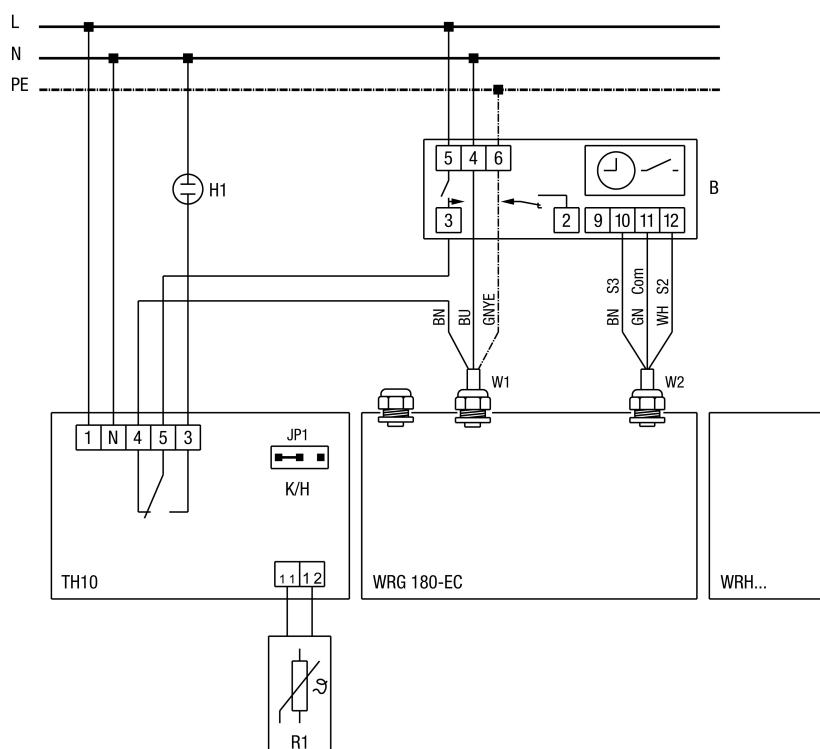
LW 9 - hlídač proudění vzduchu
 S1 - čidlo hlídače proudění / montáž před ERH 12-1

WRG 180 EC - ventilační přístroj

ERH - elektrický ohřivač vzduchu

Pokud je ventilační přístroj WRG 180 EC instalován v pasivním domě, je nutný topný registr pro venkovní vzduch z důvodu dosažení stálé výměny vzduchu. Registr ohřívá studený venkovní vzduch a udržuje výměník bez námrazy. Při nízké teplotě venkovního vzduchu sepne externí ochrana proti zámrazu ERH 12-1 a chrání tepelný výměník WRG 180 EC před námrazou.

Ventilační přístroj WRG 180 EC s regulací ovzduší RLS 2 F a vodním ohřivačem vzduchu WRH



TH 10 - termostat s čidlem teploty R1

R1 - teplotní čidlo / montáž v přívodním kanále k WRH

JP1 - nasunutý můstek pro provoz "K". Při poklesu teploty relé vypíná přístroj WRG 180 EC.

WRG 180 EC - ventilační přístroj

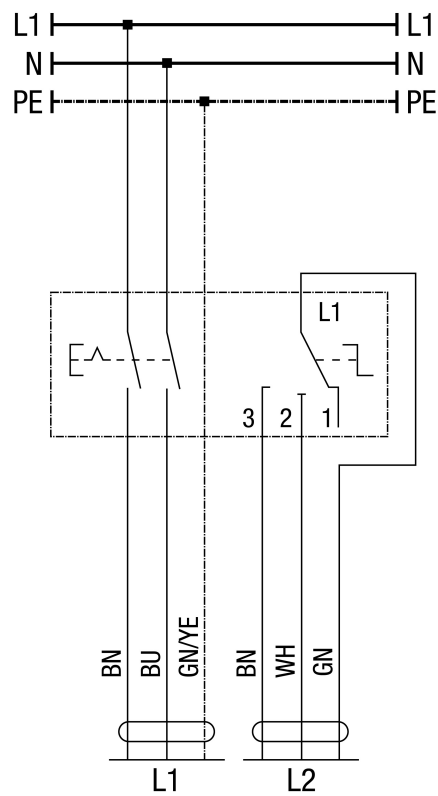
B - regulace ovzduší RLS 2 F (ovládání díl se spínacími hodinami)

W1 - připojovací kabel 230 VAC

W2 - řídicí vedení pro regulaci ovzduší

WRH... - vodní ohřivač vzduchu

WRG 180 EC / WRG 300 EC / WRG 400 EC s regulací ovzduší RLS 3



Jištění nutno připravit předem