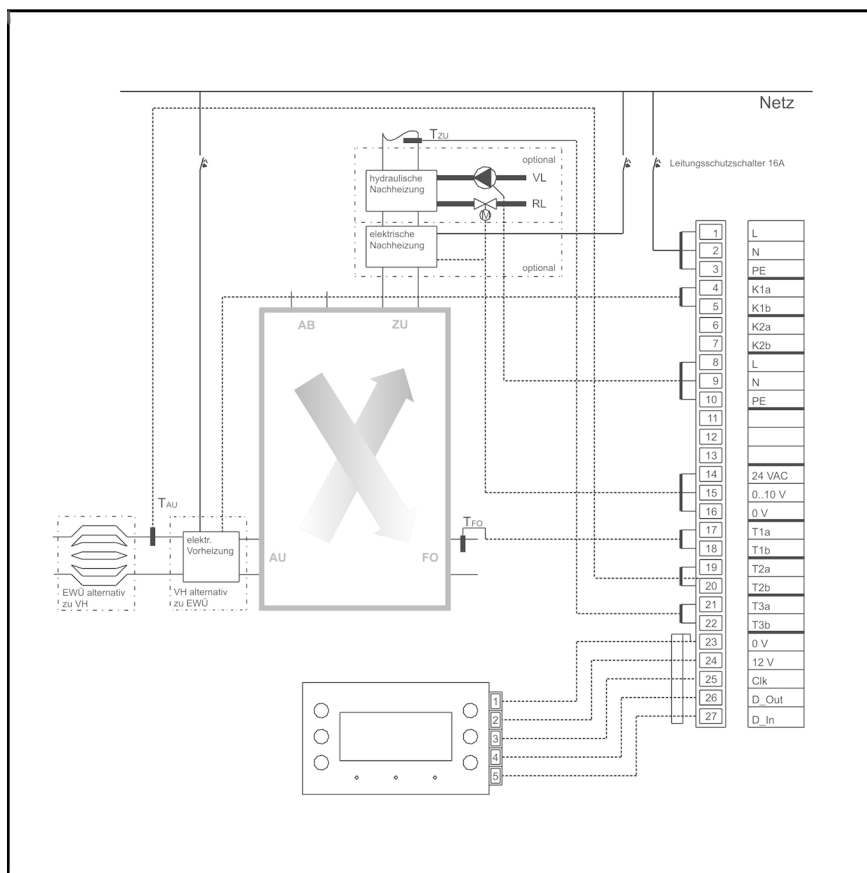


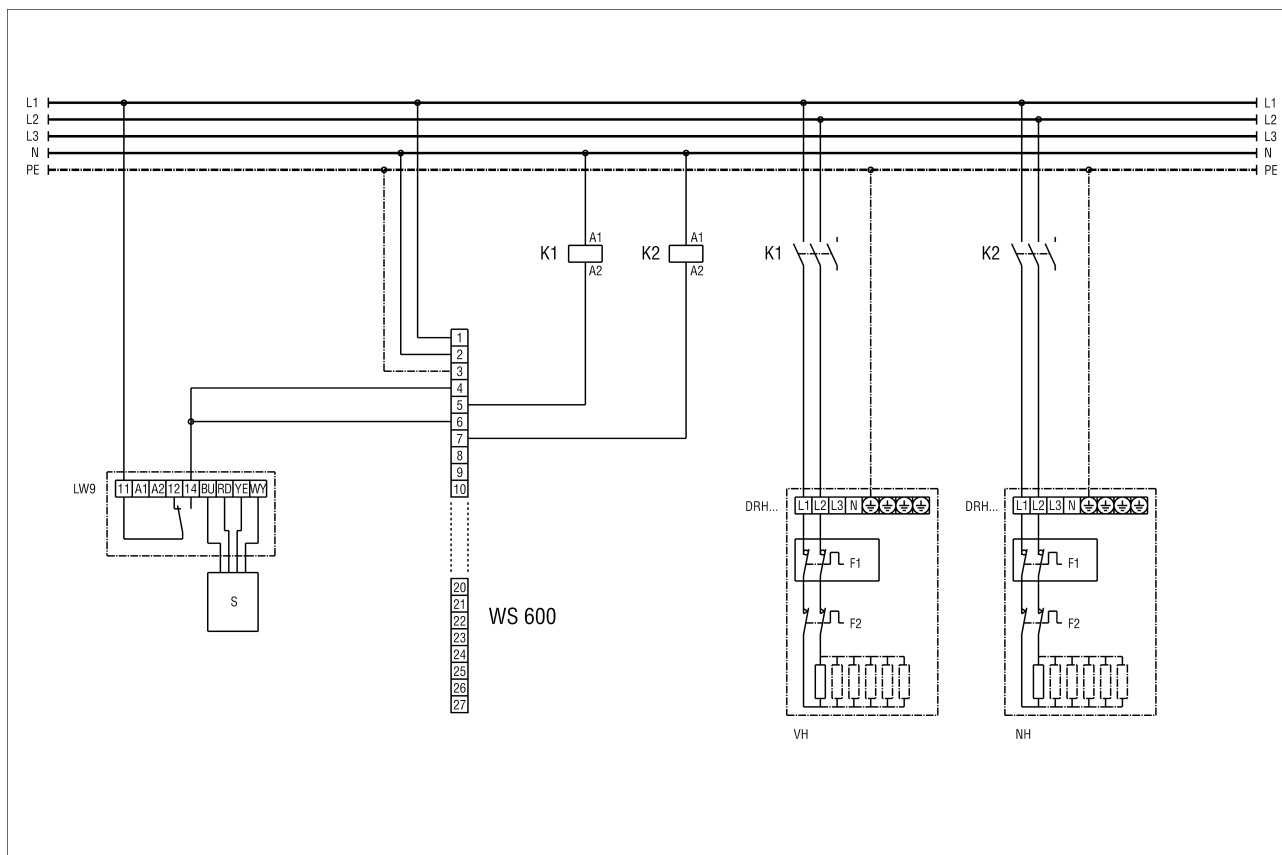
WS 600



Svorkovnice:

- 1, 2, 3 - připojení sítě 230 V, 50 Hz
- 4, 5 - kontakt elektrického předehřevu (volitelně)
- 6, 7 - kontakt elektrického dohřevu (volitelně)
- 8, 9, 10 - oběžné čerpadlo vytápění pro hydraulický dohřev (volitelně)
- 14, 15, 16 - regulační ventil, resp. regulace elektrického dohřevu (volitelně)
- 17, 18 - teploměr odpadního vzduchu
- 19, 20 - teploměr venkovního vzduchu
- 21, 22 - teploměr přívodního vzduchu
- 23, 24, 25, 26, 27 - rozhraní dálkového ovládání (min. 5 x 0,22 mm² se stíněním)

WS 600 s elektroohříváčem DRH



LW 9 - hlídač proudění vzduchu

S - čidlo

K1 - stykač elektrického ohřevu (např. US 16 T)

K2 - stykač elektrického ohřevu (např. US 16 T)

DRH - Elektroohříváč vzduchu

VH - elektrický přehřev

NH - elektrický dohřev