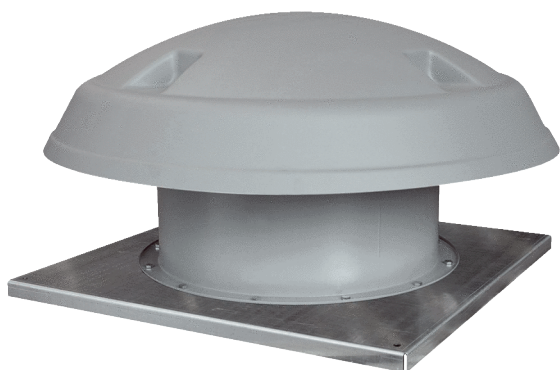


DAD 71/4



Kurzinformation

Axial-Dachventilator, horizontal ausblasend, 4-Polig, DN 710, Drehstrom

Einsatzbeispiele

Produktionsstätte, Arbeitsstätte, Gewerberaum, Industriehalle

Artikelnummer 0073.0075

Technische Daten

Fördervolumen	18.237 m³/h
Fördervolumen _{Nenn}	12.800 m³/h (im opt. Wirkungsgrad)
Druck p _{fs, Nenn}	173 Pa (im opt. Wirkungsgrad)
Drehzahl n _{Nenn}	1.440 1/min (im opt. Wirkungsgrad)
Drehzahl	1.440 1/min
Lauftradtyp	axial
Drehzahlsteuerbar	✓
Reversierbarkeit	–
Spannungsart	Drehstrom
Bemessungsspannung	400 V
Netzfrequenz	50 Hz
Nennleistung	2.200 W (im opt. Wirkungsgrad)
I _{Nenn}	3,54 A (im opt. Wirkungsgrad)
Schutzart	IP 55
Wärmeklasse	F
Polumschaltbar	–
Einbauort	Dach
Einbaulage	vertikal
Material Gehäuse	Stahlblech, verzinkt
Material Lauftrad	Polyamid
Farbe	grau
Gewicht	80 kg
Gewicht mit Verpackung	86 kg
Nennweite	710 mm
Breite	1.300 mm
Höhe	670 mm
Tiefe	1.300 mm
Breite mit Verpackung	1.400 mm
Höhe mit Verpackung	840 mm

DAD 71/4

Tiefe mit Verpackung	1.400 mm
Fördermitteltemperatur bei I_{Max}	-15 °C bis 50 °C
PTC DIN 44082	M 100
Verpackungseinheit	1 Stück
Sortiment	C
GTIN (EAN)	4012799730750

Technische Daten nach ErP im Best Efficiency Point (BEP)

Gesamteffizienz η	42,31 %
Messkategorie	C
Effizienzklasse	statisch
Effizienzgrad N	47,2
VSD erforderlich	nein
Herstellungsjahr	siehe Typenschild
Herstellername / Amtliche Registriernummer / Niederlassungsort des Herstellers	Maico Elektroapparate-Fabrik GmbH / Registergericht Freiburg, HRB 601233 / siehe Montageanleitung
Art.-Nr.	0073.0075
P_{BEP} / Fördervolumen n_{BEP} / $P_{fs, BEP}$	1,72 kW / 12.800 m ³ /h
n_{BEP}	1.460 1/min
spezifisches Verhältnis	≈ 1
Informationen zur Zerlegung und Entsorgung	siehe Montageanleitung
Informationen zu Einbau, Betrieb und Instandhaltung	siehe Montageanleitung
Verwendete Gegenstände bei der Effizienz-Messung, die nicht durch die Messkategorie beschrieben sind	-
I_{BEP}	3,54 A
$P_{f, BEP}$	173 Pa
Schalleistungspegel L_{WA7}	84 dB(A)

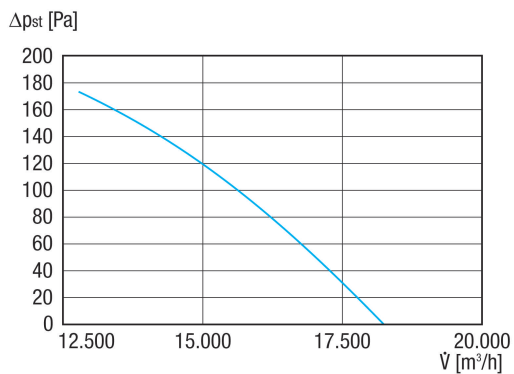
Schalleistungspegel im Oktavspektrum

	63 Hz	125 Hz	250 Hz	500 Hz	1 kHz	2 kHz	4 kHz	8 kHz	Gesamt
$L_{WA5, S5}$ (dB(A))	58	65	70	75	78	79	78	72	84

L_{WA5} = Freiansaug-Schalleistungspegel in dB

DAD 71/4

Kennlinie



Maßzeichnung [mm]

