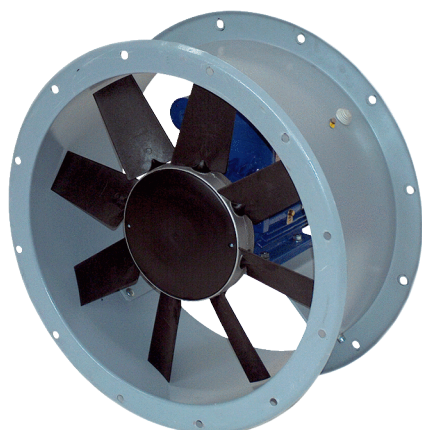


# DAR 160/6 15



## Kurzinformation

Axial-Rohrventilator, DN 1600, Drehstrom, Nennleistung 15 kW

## Einsatzbeispiele

Produktionsstätte, Arbeitsstätte, Gewerberaum, Industriehalle

Artikelnummer 0073.0196

## Technische Daten

|   |                                   |
|---|-----------------------------------|
| Fördervolumen                               | 119.520 m³/h                      |
| Drehzahl                                    | 960 1/min                         |
| Lauftradtyp                                 | axial                             |
| Drehzahlsteuerbar                           | ✓                                 |
| Reversierbarkeit                            | –                                 |
| Spannungsart                                | Drehstrom                         |
| Bemessungsspannung                          | 400 V                             |
| Netzfrequenz                                | 50 Hz                             |
| Nennleistung                                | 15.000 W                          |
| I <sub>Nenn</sub>                           | 30,51 A                           |
| Schutzart                                   | IP 55                             |
| Wärmeklasse                                 | F                                 |
| Polumschaltbar                              | –                                 |
| Einbauort                                   | Rohr                              |
| Einbaulage                                  | horizontal                        |
| Material Gehäuse                            | Stahlblech mit Epoxidbeschichtung |
| Material Flügelrad                          | Polyamid                          |
| Farbe                                       | grau                              |
| Gewicht                                     | 490 kg                            |
| Gewicht mit Verpackung                      | 517 kg                            |
| Nennweite                                   | 1.600 mm                          |
| Breite                                      | 1.730 mm                          |
| Höhe  | 940 mm                            |
| Tiefe                                       | 1.730 mm                          |
| Breite mit Verpackung                       | 1.800 mm                          |
| Höhe mit Verpackung                         | 1.500 mm                          |
| Tiefe mit Verpackung                        | 1.980 mm                          |
| Fördermitteltemperatur bei I <sub>Max</sub> | -10 °C bis 50 °C                  |
| PTC DIN 44082                               | M 100                             |

# DAR 160/6 15

|                    |               |
|--------------------|---------------|
| Verpackungseinheit | 1 Stück       |
| Sortiment          | C             |
| GTIN (EAN)         | 4012799731962 |

## Technische Daten nach ErP im Best Efficiency Point (BEP)

|  |   |
|--|---|
| Gesamteffizienz $\eta$   | 51,9 %  |
| Messkategorie  | C   |
| Effizienzklasse  | statisch  |
| Effizienzgrad N  | 50,5  |
| VSD erforderlich   | nein  |
| Herstellungsjahr   | siehe Typenschild   |
| Herstellername / Amtliche Registriernummer / Niederlassungsort des Herstellers                       | Maico Elektroapparate-Fabrik GmbH / Registergericht Freiburg, HRB 601233 / Villingen-Schwenningen |
| Art.-Nr.   | 0073.0196   |
| $P_{BEP}$ / Fördervolumen $n_{BEP}$ / $P_{fs, BEP}$  | 16,499 kW / 69.120 m <sup>3</sup> /h / 446 Pa   |
| $n_{BEP}$  | 950 1/min   |
| spezifisches Verhältnis  | $\approx 1$   |
| Informationen zur Zerlegung und Entsorgung   | siehe Montageanleitung  |
| Informationen zu Einbau, Betrieb und Instandhaltung  | siehe Montageanleitung  |
| Verwendete Gegenstände bei der Effizienz-Messung, die nicht durch die Messkategorie beschrieben sind | -   |
| $I_{BEP}$  | 30,51 A   |
| Schallleistungspegel $L_{WA7}$   | 105 dB(A)   |

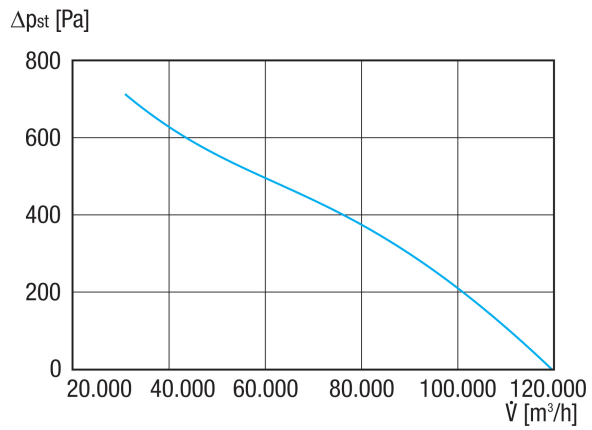
## Schallleistungspegel im Oktavspektrum

|                          | 63 Hz | 125 Hz | 250 Hz | 500 Hz | 1 kHz | 2 kHz | 4 kHz | 8 kHz | Gesamt |
|--------------------------|-------|--------|--------|--------|-------|-------|-------|-------|--------|
| $L_{WA5, S5}$<br>(dB(A)) | 71    | 83     | 91     | 99     | 100   | 98    | 97    | 91    | 105    |

$L_{WA5}$  = Freiansaug-Schallleistungspegel in dB

# DAR 160/6 15

## Kennlinie



## Maßzeichnung [mm]

