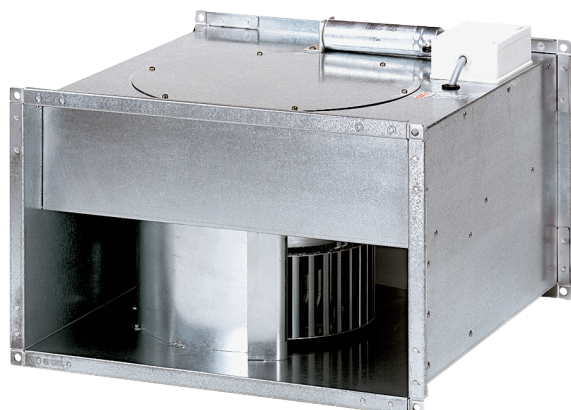


# DPK 28/4 B



## Kurzinformation

Radial-Kanalventilator, Drehstrom

Artikelnummer 0086.0665

## Technische Daten

Fördervolumen	3.900 m <sup>3</sup> /h (Erforderlich Delta p <sub>fs</sub> min = 200 Pa)
Fördervolumen <sub>Nenn</sub>	1.495 m <sup>3</sup> /h (im opt. Wirkungsgrad)
Druck p <sub>fs, Nenn</sub>	590 Pa (im opt. Wirkungsgrad)
Drehzahl n <sub>Nenn</sub>	1.445 1/min (im opt. Wirkungsgrad)
Drehzahl	1.480 1/min
Drehzahlsteuerbar	✓
Spannungsart	Drehstrom
Bemessungsspannung	400 V
Nennleistung	590 W (im opt. Wirkungsgrad)
I <sub>Nenn</sub>	1,7 A
I <sub>Max</sub>	3,2 A (im opt. Wirkungsgrad)
Schutzart	IP 55
Wärmeklasse	F
Netzzuleitung	5 x 1,5 mm <sup>2</sup>
Einbaulage	senkrecht / waagrecht
Gewicht	29,3 kg
Gewicht mit Verpackung	31,76 kg
Kanalmaß	600 mm x 300 mm
Breite	640 mm
Höhe	340 mm
Tiefe	680 mm
Breite mit Verpackung	700 mm
Höhe mit Verpackung	420 mm
Tiefe mit Verpackung	670 mm
Fördermitteltemperatur bei Nennstrom	-20 °C bis 60 °C
Fördermitteltemperatur bei I <sub>Max</sub>	-20 °C bis 60 °C
Verpackungseinheit	1 Stück
Sortiment	D
GTIN (EAN)	4012799866657

# DPK 28/4 B

## Technische Daten nach ErP im Best Efficiency Point (BEP)

Gesamteffizienz $\eta$	41,5 %
Messkategorie	D
Effizienzklasse	total
Effizienzgrad N	49,2
VSD erforderlich	nein
Herstellungsjahr	siehe Typenschild
Herstellername / Amtliche Registriernummer / Niederlassungsort des Herstellers	Maico Elektroapparate-Fabrik GmbH / Registergericht Freiburg, HRB 601233 / Villingen-Schwenningen
Art.-Nr.	0086.0665
$P_{BEP} / \text{Fördervolumen}_{BEP} / P_{fs, BEP}$	0,596 kW / 1.495 m³/h
$\eta_{BEP}$	1.445 1/min
spezifisches Verhältnis	$\approx 1$
Informationen zur Zerlegung und Entsorgung	siehe Montageanleitung
Informationen zu Einbau, Betrieb und Instandhaltung	siehe Montageanleitung
Verwendete Gegenstände bei der Effizienz-Messung, die nicht durch die Messkategorie beschrieben sind	-
$P_{f, BEP}$	595 Pa

## Schalleistungspegel im Oktavspektrum

	63 Hz	125 Hz	250 Hz	500 Hz	1 kHz	2 kHz	4 kHz	8 kHz	Gesamt
<b>L<sub>WA2, S1</sub></b> <b>(dB(A))</b>	31	39	43	44	39	35	26	7	48
<b>L<sub>WA2, S2</sub></b> <b>(dB(A))</b>	39	46	54	55	48	45	41	25	59
<b>L<sub>WA2, S3</sub></b> <b>(dB(A))</b>	45	54	60	63	56	52	48	36	66
<b>L<sub>WA2, S4</sub></b> <b>(dB(A))</b>	50	60	66	72	65	63	58	50	74
<b>L<sub>WA2, S5</sub></b> <b>(dB(A))</b>	57	67	70	73	70	68	63	56	77
<b>L<sub>WA5, S1</sub></b> <b>(dB(A))</b>	30	45	46	48	48	48	40	25	54
<b>L<sub>WA5, S2</sub></b> <b>(dB(A))</b>	38	52	57	60	57	58	55	42	65
<b>L<sub>WA5, S3</sub></b> <b>(dB(A))</b>	45	61	64	69	66	67	65	56	74
<b>L<sub>WA5, S4</sub></b> <b>(dB(A))</b>	51	68	70	77	74	74	72	65	81
<b>L<sub>WA5, S5</sub></b> <b>(dB(A))</b>	56	73	73	80	80	81	78	73	87

# DPK 28/4 B

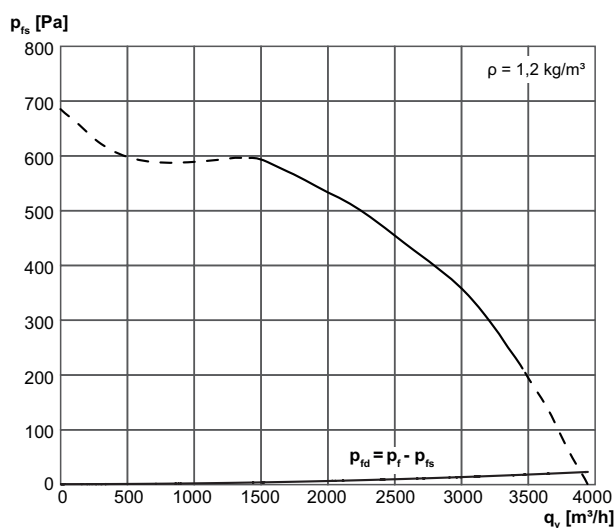
	63 Hz	125 Hz	250 Hz	500 Hz	1 kHz	2 kHz	4 kHz	8 kHz	Gesamt
<b>L<sub>WA6, S1</sub></b> <b>(dB(A))</b>	28	42	46	54	53	51	46	30	58
<b>L<sub>WA6, S2</sub></b> <b>(dB(A))</b>	37	50	57	65	63	62	61	53	69
<b>L<sub>WA6, S3</sub></b> <b>(dB(A))</b>	44	57	63	72	71	70	71	66	78
<b>L<sub>WA6, S4</sub></b> <b>(dB(A))</b>	51	65	70	80	79	78	78	74	85
<b>L<sub>WA6, S5</sub></b> <b>(dB(A))</b>	59	73	77	83	88	87	86	82	93

L<sub>WA2</sub> = Gehäuse-Schalleistungspegel in dB

L<sub>WA5</sub> = Freiansaug-Schalleistungspegel in dB

L<sub>WA6</sub> = Freiausblas-Schalleistungspegel in dB

## Kennlinie



# DPK 28/4 B

Maßzeichnung [mm]

