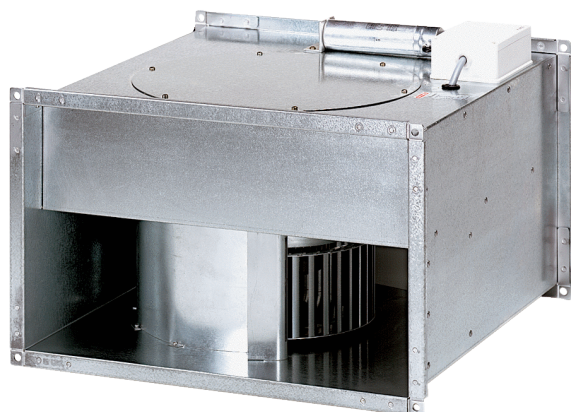


DPK 35/4 B



Kurzinformation

Radial-Kanalventilator, Drehstrom

Artikelnummer 0086.0669

Technische Daten

Fördervolumen	6.895 m ³ /h (Erforderlich Delta p _{fs} min = 300 Pa)
Fördervolumen _{Nenn}	2.590 m ³ /h (im opt. Wirkungsgrad)
Druck p _{fs} , Nenn	910 Pa (im opt. Wirkungsgrad)
Drehzahl n _{Nenn}	1.400 1/min (im opt. Wirkungsgrad)
Drehzahlsteuerbar	–
Spannungsart	Drehstrom
Bemessungsspannung	400 V
Nennleistung	1.490 W (im opt. Wirkungsgrad)
I _{Nenn}	2,8 A (im opt. Wirkungsgrad)
I _{Max}	7,5 A
Schutzart	IP 55
Wärmeklasse	F
Netzzuleitung	5 x 1,5 mm ²
Einbaulage	senkrecht / waagrecht
Gewicht	59 kg
Gewicht mit Verpackung	63,072 kg
Kanalmaß	700 mm x 400 mm
Breite mit Verpackung	865 mm
Höhe mit Verpackung	500 mm
Tiefe mit Verpackung	805 mm
Fördermitteltemperatur bei Nennstrom	-20 °C bis 50 °C
Fördermitteltemperatur bei I _{Max}	-20 °C bis 50 °C
Verpackungseinheit	1 Stück
Sortiment	D
GTIN (EAN)	4012799866695

Technische Daten nach ErP im Best Efficiency Point (BEP)

Gesamteffizienz η	44,2 %
------------------------	--------

DPK 35/4 B

Messkategorie	D
Effizienzklasse	total
Effizienzgrad N	49,5
VSD erforderlich	nein
Herstellungsjahr	siehe Typenschild
Herstellername / Amtliche Registriernummer / Niederlassungsort des Herstellers	Maico Elektroapparate-Fabrik GmbH / Registergericht Freiburg, HRB 601233 / Villingen-Schwenningen
Art.-Nr.	0086.0669
P_{BEP} / Fördervolumen n_{BEP} / $P_{fs, BEP}$	1,49 kW / 2.590 m ³ /h
n_{BEP}	1.400 1/min
spezifisches Verhältnis	≈ 1
Informationen zur Zerlegung und Entsorgung	siehe Montageanleitung
Informationen zu Einbau, Betrieb und Instandhaltung	siehe Montageanleitung
Verwendete Gegenstände bei der Effizienz-Messung, die nicht durch die Messkategorie beschrieben sind	-
P_f, BEP	916 Pa

Schalleistungspegel im Oktavspektrum

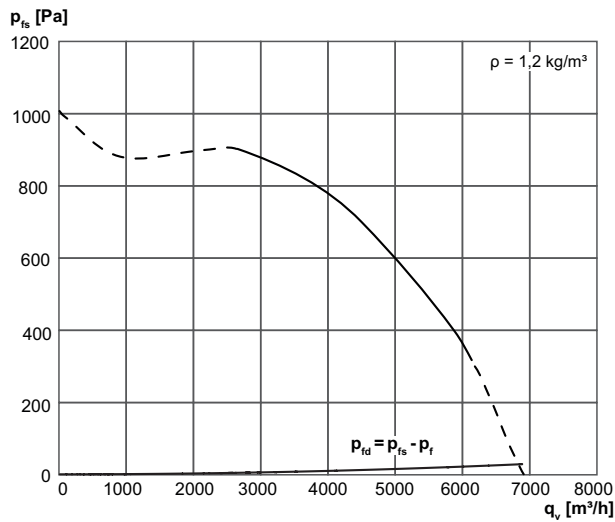
	63 Hz	125 Hz	250 Hz	500 Hz	1 kHz	2 kHz	4 kHz	8 kHz	Gesamt
L_{WA2, S1} (dB(A))	45	50	54	55	52	47	41	31	60
L_{WA2, S2} (dB(A))	53	59	62	65	62	58	52	46	69
L_{WA2, S3} (dB(A))	58	64	67	76	69	65	59	54	78
L_{WA2, S4} (dB(A))	61	68	71	75	77	71	65	61	81
L_{WA2, S5} (dB(A))	63	71	75	76	89	76	70	65	89
L_{WA5, S1} (dB(A))	44	58	61	64	64	64	61	50	70
L_{WA5, S2} (dB(A))	53	67	68	73	75	74	72	64	80
L_{WA5, S3} (dB(A))	57	73	73	82	81	81	79	71	87
L_{WA5, S4} (dB(A))	61	77	78	84	87	87	85	78	92
L_{WA5, S5} (dB(A))	64	80	82	86	96	92	89	83	98
L_{WA6, S1} (dB(A))	46	57	63	69	71	71	72	68	77
L_{WA6, S2} (dB(A))	57	67	71	79	82	81	82	78	88

DPK 35/4 B

	63 Hz	125 Hz	250 Hz	500 Hz	1 kHz	2 kHz	4 kHz	8 kHz	Gesamt
L_{WA6, S3} (dB(A))	60	71	75	84	87	86	86	83	92
L_{WA6, S4} (dB(A))	68	78	82	89	93	93	93	89	99
L_{WA6, S5} (dB(A))	72	80	85	92	101	97	97	93	104

L_{WA2} = Gehäuse-Schalleistungspegel in dB
 L_{WA5} = Freiansaug-Schalleistungspegel in dB
 L_{WA6} = Freiausblas-Schalleistungspegel in dB

Kennlinie



DPK 35/4 B

Maßzeichnung [mm]

