

# DRD 63/86



## Kurzinformation

Radial-Dachventilator, vertikal ausblasend, DN630, Drehstrom, polumschaltbar

Artikelnummer 0087.0159

## Technische Daten

Fördervolumen	14.000 m³/h / 18.500 m³/h
Drehzahl	715 1/min / 930 1/min
Nennleistung	2.000 W / 4.000 W
I <sub>Nenn</sub>	4 A / 8 A
I <sub>Max</sub>	4 A / 8,3 A
Polumschaltbar	✓
Polanzahl bei hoher Drehzahl	6
Polanzahl bei niedriger Drehzahl	8
Einbauort	Dach
Einbaulage	senkrecht
Material	Stahlblech, verzinkt
Gewicht	225
Fördermitteltemperatur bei Nennstrom	60 °C
Verpackungseinheit	1 Stück
Sortiment	C
GTIN (EAN)	4012799871590

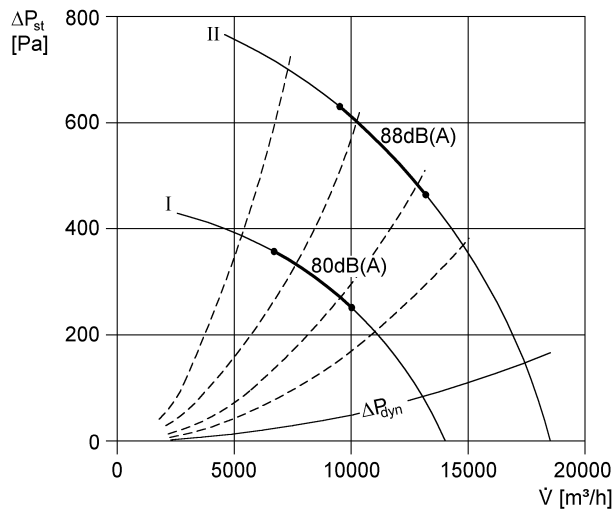
## Schalleistungspegel im Oktavspektrum

	63 Hz	125 Hz	250 Hz	500 Hz	1 kHz	2 kHz	4 kHz	8 kHz	Gesamt
L <sub>WA5, niedrig</sub> (dB(A))	–	65	75	80	80	73	70	–	84
L <sub>WA5, hoch</sub> (dB(A))	–	75	81	87	89	81	74	–	92

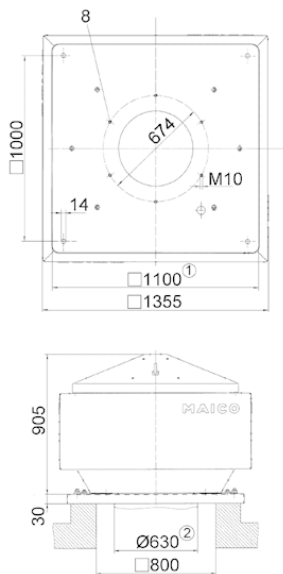
L<sub>WA5</sub> = Freiansaug-Schalleistungspegel in dB

# DRD 63/86

## Kennlinie



## Maßzeichnung [mm]



- ① Lichte Weite
- ② Rohr-Außendurchmesser