

DZR 35/64 B



Kurzinformation

Axial-Rohrventilator, DN350, Drehstrom, polumschaltbar

Einsatzbeispiele

Maschinenabsaugung, Ausstellungsraum, Meisterbüro, Werkstatt, Fabrikationsstätte

Artikelnummer 0086.0046

Technische Daten

Fördervolumen	1.800 m³/h / 2.800 m³/h
Drehzahl	930 1/min / 1.425 1/min
Drehzahlsteuerbar	✓
Reversierbarkeit	✓
Spannungsart	Drehstrom
Bemessungsspannung	400 V
Netzfrequenz	50 Hz
Nennleistung	90 W / 120 W
I _{Nenn}	0,35 A / 0,4 A
I _{Max}	0,35 A / 0,4 A
Schutzart	IP 55
Wärmeklasse	B
Polumschaltbar	✓
Polanzahl bei hoher Drehzahl	4
Polanzahl bei niedriger Drehzahl	6
Einbaulage	waagrecht / senkrecht
Material	Stahlblech, verzinkt
Gewicht	12,815 kg
Gewicht mit Verpackung	14,245 kg
Nennweite	350 mm
Breite mit Verpackung	475 mm
Höhe mit Verpackung	480 mm
Tiefe mit Verpackung	345 mm
Fördermitteltemperatur bei Nennstrom	60 °C
Fördermitteltemperatur bei I _{Max}	60 °C
Verpackungseinheit	1 Stück
Sortiment	C
GTIN (EAN)	4012799860464

DZR 35/64 B

Schallleistungspegel im Oktavspektrum

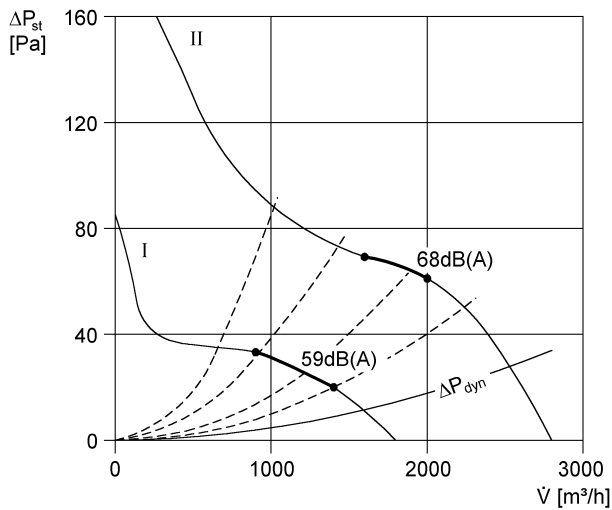
	63 Hz	125 Hz	250 Hz	500 Hz	1 kHz	2 kHz	4 kHz	8 kHz	Gesamt
L_{WA2}, hoch (dB(A))	27	43	53	57	57	53	50	35	62
L_{WA2}, niedrig (dB(A))	20	42	42	48	45	42	38	27	52
L_{WA5}, hoch (dB(A))	29	46	63	68	66	65	60	47	72
L_{WA5}, niedrig (dB(A))	25	45	58	59	53	55	47	33	63
L_{WA8}, hoch (dB(A))	47	53	64	73	74	73	71	68	79
L_{WA8}, niedrig (dB(A))	34	50	55	63	64	64	65	63	71

L_{WA2} = Gehäuse-Schallleistungspegel in dB

L_{WA5} = Freiansaug-Schallleistungspegel in dB

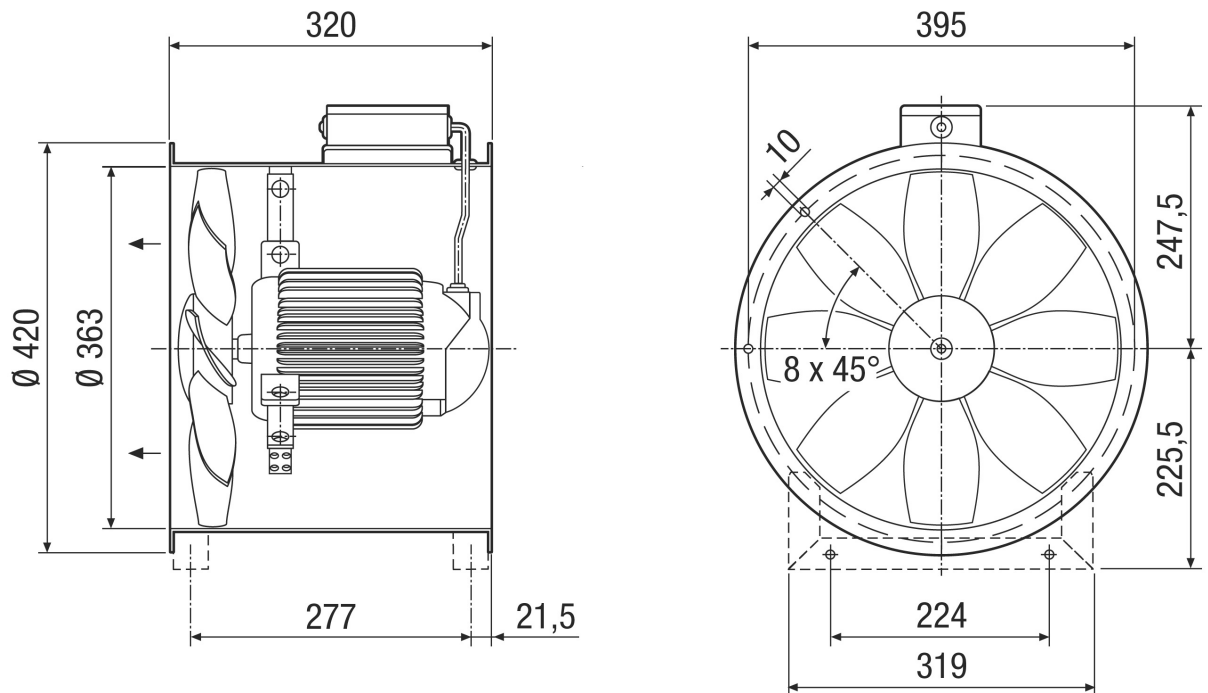
L_{WA8} = Gehäuse- und Freiausblas-Schallleistungspegel in dB

Kennlinie



DZR 35/64 B

Maßzeichnung [mm]



Anzahl der Flanschbohrungen: 8