

DZS 35/4 B Ex e



Kurzinformation

Axial-Wandventilator mit Stahlwandring, DN350, Drehstrom, explosionsgeschützt, Medium: Gas

Einsatzbeispiele

Umgebung mit Explosionsgefahr (Zone 1 und 2), Färberei, Batterieraum, Labor, Arbeitsstätte

Artikelnummer 0094.0124

Technische Daten

Ausführung	Stahlwandring
Fördervolumen	2.660 m ³ /h
Drehzahl	1.455 1/min
Lauftradtyp	axial
Drehzahlsteuerbar	✓
Reversierbarkeit	✓
Spannungsart	Drehstrom
Bemessungsspannung	400 V
Netzfrequenz	50 Hz
Nennleistung	125 W
cosφ	0,36
I _{Nenn}	0,49 A
I _{max} bei U _{Nenn}	0,51 A
Schutzart	IP 64
Wärmeklasse	F
Einbauort	Wand / Decke
Einbauart	Aufputz
Einbaulage	senkrecht / waagrecht
Material	Stahlblech, verzinkt
Material Gehäuse	Stahlblech, verzinkt
Farbe	verzinkt
Gewicht	8,15 kg
Gewicht mit Verpackung	10,84 kg
Nennweite	350 mm
Breite	525 mm
Höhe	525 mm
Tiefe	268 mm
Breite mit Verpackung	615 mm
Höhe mit Verpackung	615 mm

DZS 35/4 B Ex e

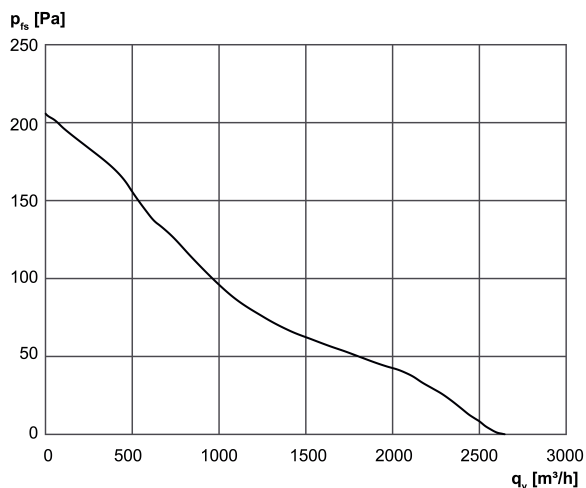
Tiefe mit Verpackung	400 mm
EX-Bezeichnung nach ATEX-Richtlinie	Ex II 2 G
EX-Bezeichnung nach Norm	Ex eb IIB + H ₂ T3 Gb / Ex h IIB + H ₂ T3 Gb
Ta-Umgebungstemperatur	-20 °C ≤ Ta ≤ +60 °C
I _A /I _N	3,4
Zeit t _A	170 sek
Betriebsart	S1
PTC DIN 44082	M 130
EG-Baumusterprüfbescheinigung	TÜV-A 19 ATEX0102 X, IECEx EPS 19.0018X
Temperaturklasse	T3
Wärmeklasse von Isolierstoffen Th. Cl.	155 (F)
Verpackungseinheit	1 Stück
Sortiment	C
GTIN (EAN)	4012799941248

Schalleistungspegel im Oktavspektrum

	63 Hz	125 Hz	250 Hz	500 Hz	1 kHz	2 kHz	4 kHz	8 kHz	Gesamt
L _{WA7, hoch} (dB(A))	-	-	-	-	-	-	-	-	72

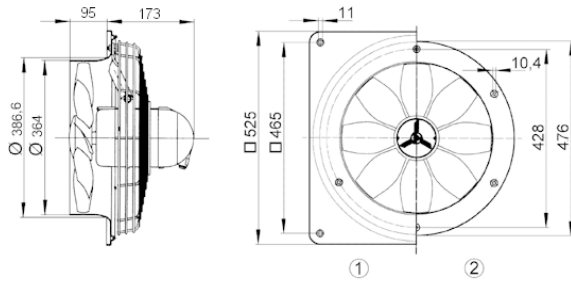
L_{WA7} = Gehäuse- und Freiansaug-Schalleistungspegel in dB

Kennlinie



DZS 35/4 B Ex e

Maßzeichnung [mm]



- ① Stahlwandplatte = Ausführung EZQ/DZQ
 - ② Stahlwandring = Ausführung EZS/DZS
- Die Förderrichtung ist gekennzeichnet.
Standard Abluftbetrieb, Förderrichtung über Motor saugend.