

DZS 50/86 B



Kurzinformation

Axial-Wandventilator mit Stahlwandring, DN500, Drehstrom, polumschaltbar

Einsatzbeispiele

Produktionsstätte, Werkstatt, Garage, Baucontainer, Lager-
raum

Artikelnummer 0094.0067

Technische Daten

Ausführung	Stahlwandring
Fördervolumen	4.200 m ³ /h / 5.700 m ³ /h
Drehzahl	725 1/min / 970 1/min
Drehzahlsteuerbar	✓
Reversierbarkeit	✓
Spannungsart	Drehstrom
Bemessungsspannung	400 V
Netzfrequenz	50 Hz
Nennleistung	160 W / 300 W
I _{Nenn}	0,35 A / 0,65 A
I _{Max}	0,5 A / 0,95 A
Schutzart	IP 55
Wärmeklasse	F
Polumschaltbar	✓
Polanzahl bei hoher Drehzahl	6
Polanzahl bei niedriger Drehzahl	8
Netzzuleitung	5 x 1,5 mm ²
Einbauort	Wand / Decke
Einbauart	Aufputz
Einbaulage	waagrecht / senkrecht
Material	Stahlblech, verzinkt
Gewicht	23,9
Nennweite	500 mm
Fördermitteltemperatur bei Nennstrom	60 °C
Fördermitteltemperatur bei I _{Max}	60 °C
Verpackungseinheit	1 Stück
Sortiment	C
GTIN (EAN)	4012799940678

DZS 50/86 B

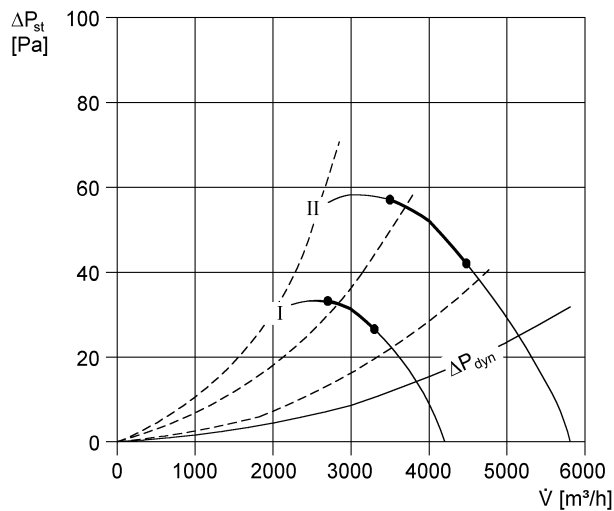
Schallleistungspegel im Oktavspektrum

	63 Hz	125 Hz	250 Hz	500 Hz	1 kHz	2 kHz	4 kHz	8 kHz	Gesamt
L _{WA7} , niedrig (dB(A))	30	52	55	57	61	61	53	41	66
L _{WA7} , hoch (dB(A))	32	56	60	65	68	68	62	52	73
L _{WA8} , niedrig (dB(A))	46	54	56	60	67	68	69	67	74
L _{WA8} , hoch (dB(A))	51	60	62	65	71	72	72	69	78

L_{WA7} = Gehäuse- und Freiansaug-Schallleistungspegel in dB

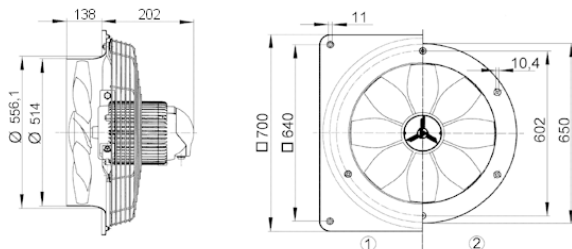
L_{WA8} = Gehäuse- und Freiausblas-Schallleistungspegel in dB

Kennlinie



Maßzeichnung [mm]

- ① Stahlwandplatte = Ausführung EZQ/DZQ
- ② Stahlwandring = Ausführung EZS/DZS



DZS 50/86 B

