

DZS 60/6 B Ex e



Kurzinformation

Axial-Wandventilator mit Stahlwandring, DN600, Drehstrom, explosionsgeschützt, Medium: Gas

Einsatzbeispiele

Umgebung mit Explosionsgefahr (Zone 1 und 2), Färberei, Batterieraum, Labor, Arbeitsstätte

Artikelnummer 0094.0130

Technische Daten

Ausführung	Stahlwandring
Fördervolumen	9.450 m ³ /h
Drehzahl	960 1/min
Lauftradtyp	axial
Drehzahlsteuerbar	✓
Reversierbarkeit	✓
Spannungsart	Drehstrom
Bemessungsspannung	400 V
Netzfrequenz	50 Hz
Nennleistung	295 W
cosφ	0,65
I _{Nenn}	0,66 A
I _{max} bei U _{Nenn}	1,32 A
Schutzart	IP 64
Wärmeklasse	F
Einbauort	Wand / Decke
Einbauart	Aufputz
Einbaulage	senkrecht / waagrecht
Material	Stahlblech, verzinkt
Material Gehäuse	Stahlblech, verzinkt
Farbe	verzinkt
Gewicht	29,4 kg
Gewicht mit Verpackung	30,2 kg
Nennweite	600 mm
Breite	820 mm
Höhe	820 mm
Tiefe	315,5 mm
Breite mit Verpackung	850 mm
Höhe mit Verpackung	850 mm

DZS 60/6 B Ex e

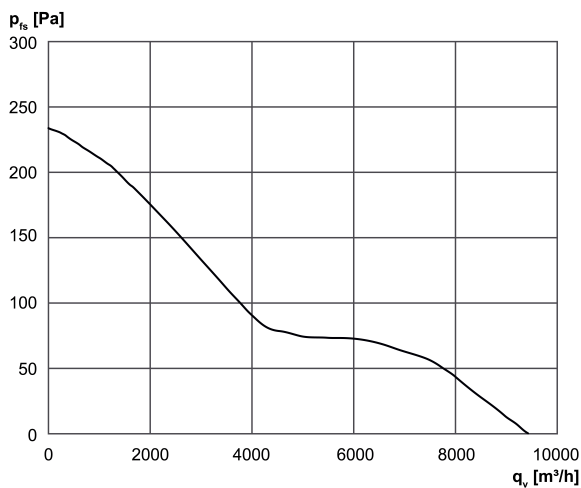
Tiefe mit Verpackung	430 mm
EX-Bezeichnung nach ATEX-Richtlinie	Ex II 2 G
EX-Bezeichnung nach Norm	Ex eb IIB + H ₂ T3 Gb / Ex h IIB + H ₂ T3 Gb
Ta-Umgebungstemperatur	-20 °C ≤ Ta ≤ +60 °C
I _A /I _N	4,5
Zeit t _A	290 sek
Betriebsart	S1
PTC DIN 44082	M 130
EG-Baumusterprüfbescheinigung	TÜV-A 19 ATEX0102 X, IECEx EPS 19.0018X
Temperaturklasse	T3
Wärmeklasse von Isolierstoffen Th. Cl.	155 (F)
Verpackungseinheit	1 Stück
Sortiment	C
GTIN (EAN)	4012799941309

Schalleistungspegel im Oktavspektrum

	63 Hz	125 Hz	250 Hz	500 Hz	1 kHz	2 kHz	4 kHz	8 kHz	Gesamt
L _{WA7, hoch} (dB(A))	-	-	-	-	-	-	-	-	78

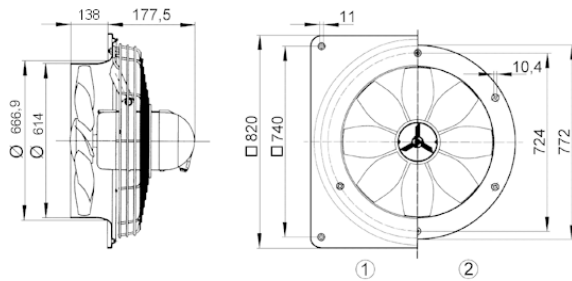
L_{WA7} = Gehäuse- und Freiansaug-Schalleistungspegel in dB

Kennlinie



DZS 60/6 B Ex e

Maßzeichnung [mm]



- ① Stahlwandplatte = Ausführung EZQ/DZQ
 - ② Stahlwandring = Ausführung EZS/DZS
- Die Förderrichtung ist gekennzeichnet.
Standard Abluftbetrieb, Förderrichtung über Motor saugend.