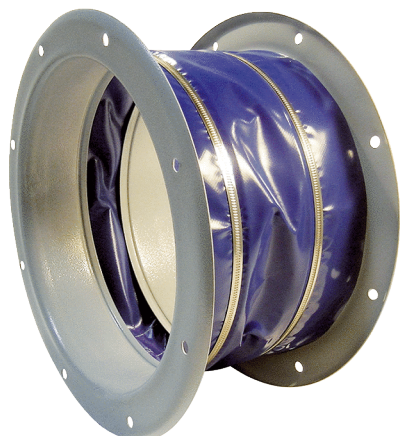


# ELI 112



## Kurzinformation

Elastischer Verbindungsstutzen zur schall- und vibrationsgedämpften Montage, DN 1120

Artikelnummer 0073.0223

## Technische Daten

Material	Stahlblech, epoxidbeschichtet
Farbe	grau
Gewicht	29 kg
Gewicht mit Verpackung	29 kg
Breite	1.250 mm
Höhe	1.130 mm
Tiefe	203 mm
Breite mit Verpackung	1.250 mm
Höhe mit Verpackung	1.130 mm
Tiefe mit Verpackung	203 mm
Verpackungseinheit	1 Stück
Sortiment	C
GTIN (EAN)	4012799732235

## Maßzeichnung [mm]

