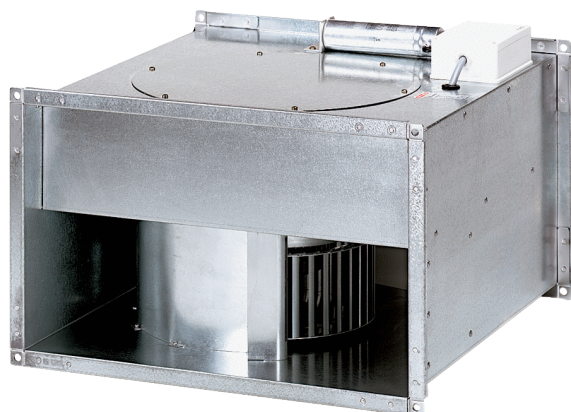


EPK 28/6 B



Kurzinformation

Radial-Kanalventilator, Wechselstrom

Artikelnummer 0086.0654

Technische Daten

Fördervolumen	2.400 m ³ /h
Drehzahl	930 1/min
Drehzahlsteuerbar	✓
Spannungsart	Wechselstrom
Bemessungsspannung	230 V
Nennleistung	430 W
I _{Nenn}	2,25 A
I _{Max}	3,3 A
Schutzart	IP 55
Wärmeklasse	B
Netzzuleitung	3 x 1,5 mm ²
Einbaulage	senkrecht / waagrecht
Gewicht	31,3 kg
Gewicht mit Verpackung	32 kg
Kanalmaß	600 mm x 300 mm
Breite mit Verpackung	690 mm
Höhe mit Verpackung	420 mm
Tiefe mit Verpackung	670 mm
Fördermitteltemperatur bei Nennstrom	60 °C
Fördermitteltemperatur bei I _{Max}	60 °C
Verpackungseinheit	1 Stück
Sortiment	D
GTIN (EAN)	4012799866541

Schallleistungspegel im Oktavspektrum

	63 Hz	125 Hz	250 Hz	500 Hz	1 kHz	2 kHz	4 kHz	8 kHz	Gesamt
L_{WA2, S1} (dB(A))	26	43	35	38	35	28	16	1	45

EPK 28/6 B

	63 Hz	125 Hz	250 Hz	500 Hz	1 kHz	2 kHz	4 kHz	8 kHz	Gesamt
L_{WA2, S2} (dB(A))	37	52	46	46	45	42	35	20	55
L_{WA2, S3} (dB(A))	47	61	56	58	55	53	49	39	65
L_{WA2, S4} (dB(A))	50	62	60	60	59	56	53	44	67
L_{WA2, S5} (dB(A))	51	61	61	61	60	58	54	46	68
L_{WA5, S1} (dB(A))	24	38	40	45	43	43	34	18	50
L_{WA5, S2} (dB(A))	35	50	52	55	54	57	53	40	62
L_{WA5, S3} (dB(A))	45	61	61	678	65	67	65	56	73
L_{WA5, S4} (dB(A))	48	65	64	69	70	71	70	62	77
L_{WA5, S5} (dB(A))	49	66	66	70	71	73	71	64	78
L_{WA6, S1} (dB(A))	26	36	41	50	50	48	47	44	56
L_{WA6, S2} (dB(A))	40	51	54	62	65	65	67	64	72
L_{WA6, S3} (dB(A))	52	61	64	73	75	75	77	73	82
L_{WA6, S4} (dB(A))	55	64	67	76	79	78	79	75	85
L_{WA6, S5} (dB(A))	58	66	69	77	80	79	81	77	86

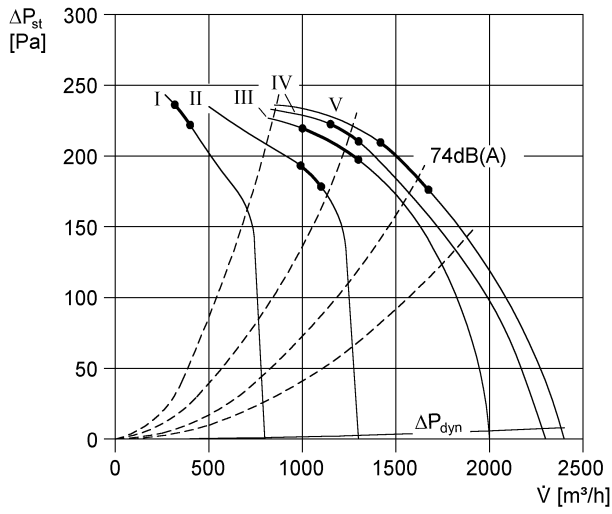
L_{WA2} = Gehäuse-Schallleistungspegel in dB

L_{WA5} = Freiansaug-Schallleistungspegel in dB

L_{WA6} = Freiausblas-Schallleistungspegel in dB

EPK 28/6 B

Kennlinie



Maßzeichnung [mm]

