

EZG 30/4 B



Kurzinformation

Axialer Gewächshausventilator, DN 300, Wechselstrom

Einsatzbeispiele

Zwangsentlüftung, Treibhaus, Gewächshaus, Produktionsstätte

Artikelnummer 0085.0150

Technische Daten

Fördervolumen	1.600 m ³ /h
Drehzahl	1.425 1/min
Lauftradtyp	axial
Luftrichtung	Umluft
Drehzahlsteuerbar	✓
Reversierbarkeit	✓
Spannungsart	Wechselstrom
Bemessungsspannung	230 V
Netzfrequenz	50 Hz
Nennleistung	90 W
I _{Nenn}	0,4 A
I _{Max}	0,5 A
Schutzart	IP 55
Wärmeklasse	B
Netzzuleitung	3 x 1,5 mm ²
Einbaulage	waagrecht
Material	Stahlblech, verzinkt
Farbe	silber
Gewicht	9,12 kg
Gewicht mit Verpackung	9,92 kg
Nennweite	300 mm
Breite	356 mm
Höhe	356 mm
Tiefe	308 mm
Breite mit Verpackung	420 mm
Höhe mit Verpackung	430 mm
Tiefe mit Verpackung	330 mm
Fördermitteltemperatur bei I _{Max}	-20 °C bis 60 °C
Verpackungseinheit	1 Stück

EZG 30/4 B

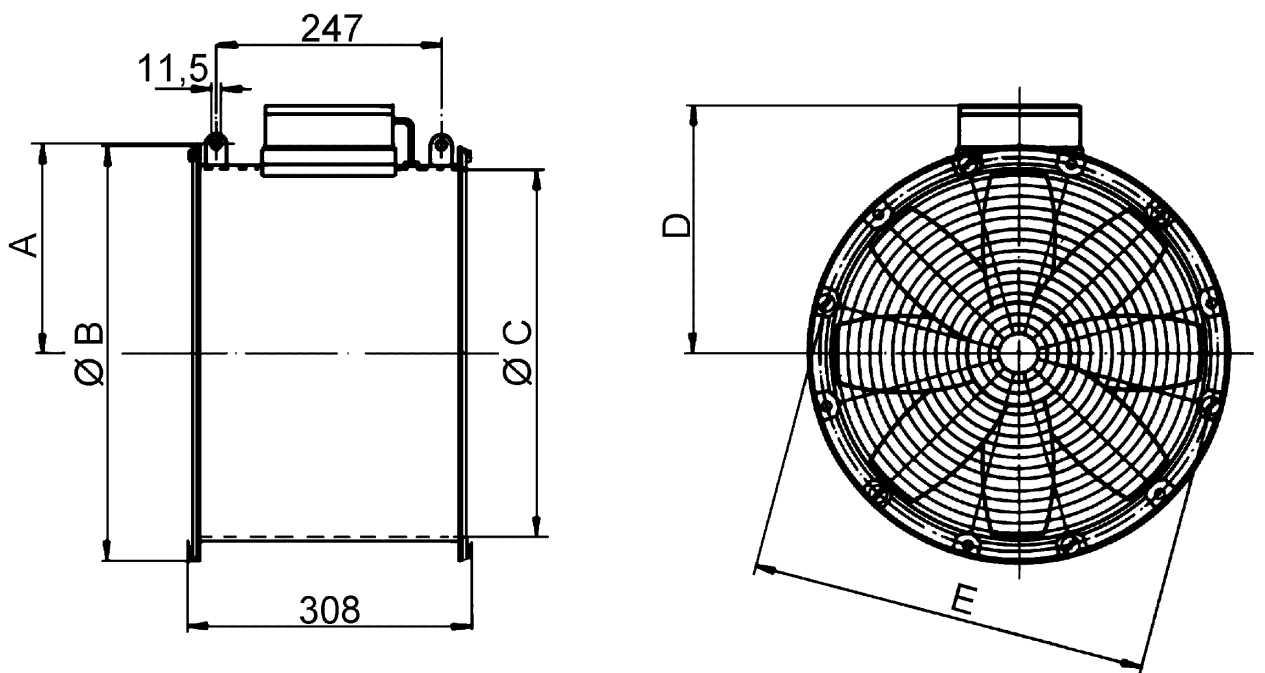
Sortiment	C
GTIN (EAN)	4012799851509

Schallleistungspegel im Oktavspektrum

	63 Hz	125 Hz	250 Hz	500 Hz	1 kHz	2 kHz	4 kHz	8 kHz	Gesamt
L _{WA1} , hoch (dB(A))	-	-	-	-	-	-	-	-	73

L_{WA1} = Gesamt-Schallleistungspegel von Gewächshausventilatoren oder Luftreiniger freiansaugend und freiblasend

Maßzeichnung [mm]



A	B	C	D	E
182	380	313	222	356