

# GRK R 40/4 E



## Kurzinformation

Radialgebläse aus Kunststoff mit rundem Ausblas, Baugröße 400, Wechselstrom

## Einsatzbeispiele

Industrieanwendung

Artikelnummer 0073.0512

## Technische Daten

|   |                         |
|---|-------------------------|
| Fördervolumen                               | 4.600 m³/h              |
| Drehzahl                                    | 1.440 1/min             |
| Lauftradtyp                                 | radial                  |
| Drehzahlsteuerbar                           | –                       |
| Reversierbarkeit                            | –                       |
| Spannungsart                                | Wechselstrom            |
| Bemessungsspannung                          | 230 V                   |
| Netzfrequenz                                | 50 Hz                   |
| Nennleistung                                | 550 W                   |
| I <sub>Nenn</sub>                           | 4,1 A                   |
| Schutzart                                   | IP 55                   |
| Wärmeklasse                                 | F                       |
| Polumschaltbar                              | –                       |
| Einbauort                                   | Rohranschluss           |
| Einbaulage                                  | horizontal              |
| Material Gehäuse                            | Kunststoff, Polyethylen |
| Material Lauftrad                           | Kunststoff, Polyethylen |
| Farbe                                       | hellgrau                |
| Gewicht                                     | 47 kg                   |
| Gewicht mit Verpackung                      | 74 kg                   |
| Baugröße                                    | 400                     |
| Breite                                      | 530 mm                  |
| Höhe  | 780 mm                  |
| Tiefe                                       | 675 mm                  |
| Breite mit Verpackung                       | 1.200 mm                |
| Höhe mit Verpackung                         | 800 mm                  |
| Tiefe mit Verpackung                        | 940 mm                  |
| Fördermitteltemperatur bei I <sub>Max</sub> | -15 °C bis 70 °C        |
| PTC DIN 44082                               | M 100                   |

# GRK R 40/4 E

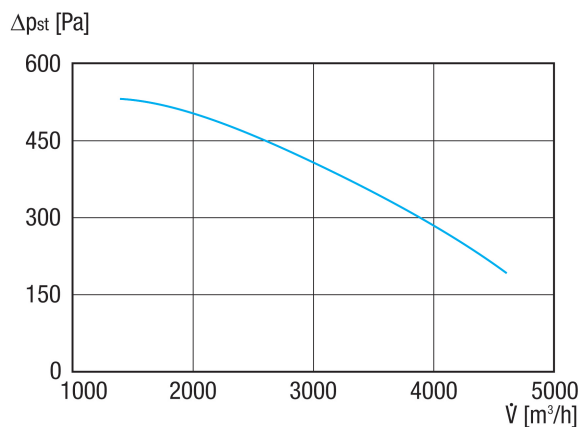
|                    |               |
|--------------------|---------------|
| Verpackungseinheit | 1 Stück       |
| Sortiment          | C             |
| GTIN (EAN)         | 4012799735120 |

## Schalleistungspegel im Oktavspektrum

|  | 63 Hz | 125 Hz | 250 Hz | 500 Hz | 1 kHz | 2 kHz | 4 kHz | 8 kHz | Gesamt |
|--|-------|--------|--------|--------|-------|-------|-------|-------|--------|
| <b>L<sub>WA5, S5</sub></b><br><b>(dB(A))</b> | 55,3  | 67,4   | 75,9   | 76,3   | 78,5  | 74,7  | 66,5  | 56,4  | 83     |

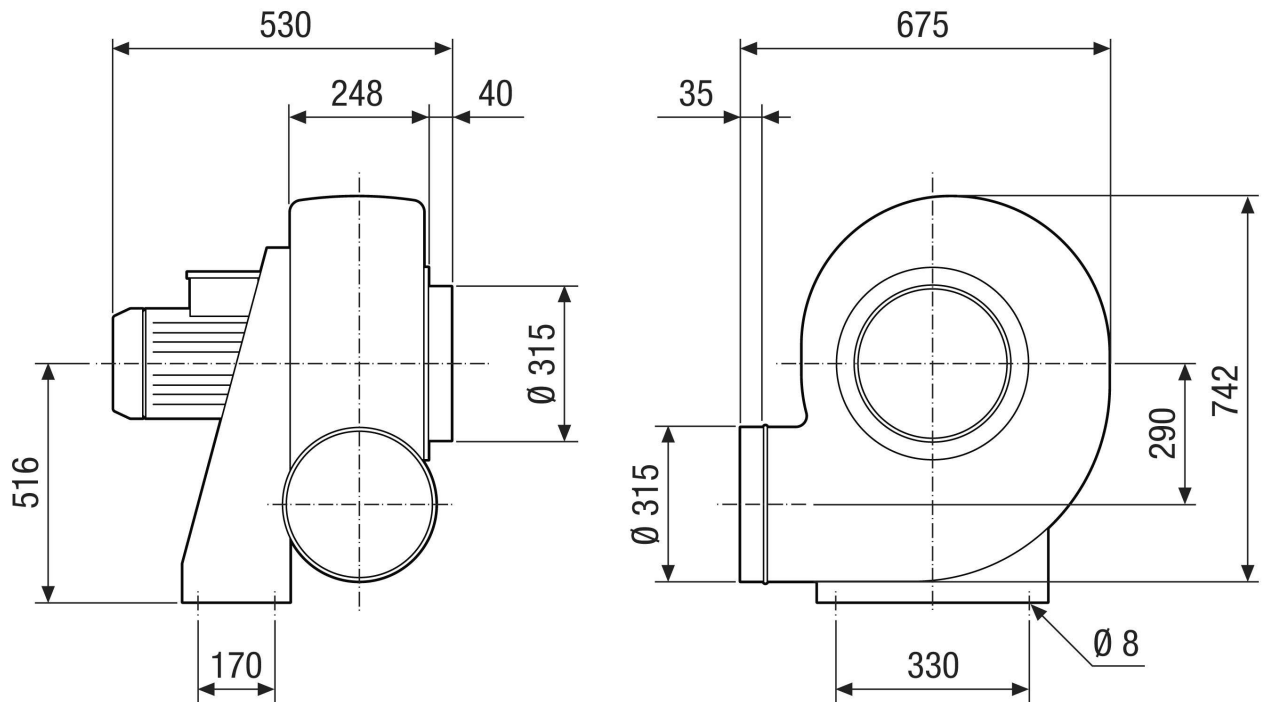
L<sub>WA5</sub> = Freiansaug-Schalleistungspegel in dB

## Kennlinie



# GRK R 40/4 E

Maßzeichnung [mm]



# GRK R 40/4 E

Maßzeichnung Gehäuseausrichtung [mm]

|   |  |  |  |   |  |  |
|---|--|--|--|---|--|--|
| ① |   |   |   |   |   |   |
|   | 0°   | 45°  | 90°  | 135°  | 270°   | 315°   |
| ② |  |  |  |  |  |  |

① RD Rechtsausführung

② LG Linksausführung

Die Varianten GRK 12/2 E und GRK 12/4 D sind nicht in Rechtsausführung RD erhältlich!

Die Standardausrichtung ist immer LG 270°