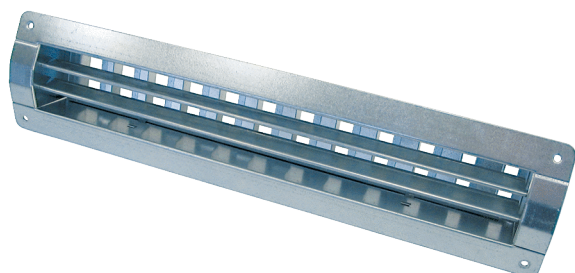


LGR 52/12



Kurzinformation

Innengitter zur Be- und Entlüftung für den Einbau in Rohrleitungen, Stahlblech, verzinkt, max. 600 m³/h

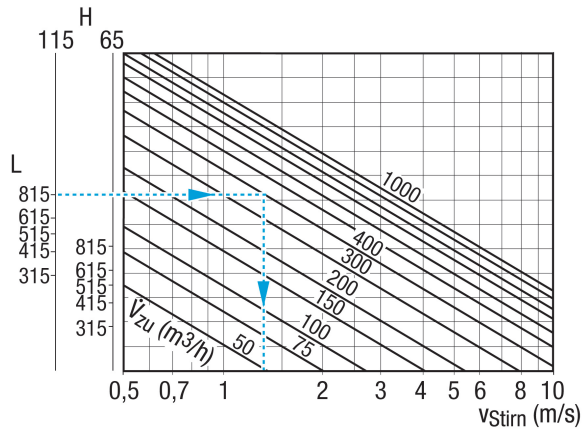
Artikelnummer 0151.0361

Technische Daten

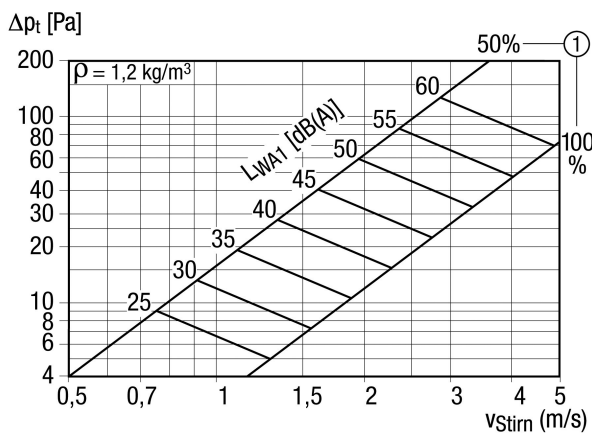
Luftrichtung	Be- und Entlüftung
Sinnvoller Luftdurchsatz bei 75% Öffnung des Schlitzschiebers	400 m³/h - 600 m³/h
Einbau	innen
Einbauort	Rohr
Material	Stahlblech, verzinkt
Gewicht	1,66 kg
Gewicht mit Verpackung	1,9 kg
Geeignet für Nennweite	300 mm - 800 mm (ideal 500 mm)
Breite	558 mm
Höhe	113 mm
Tiefe	56 mm
Breite mit Verpackung	595 mm
Höhe mit Verpackung	180 mm
Tiefe mit Verpackung	70 mm
Verpackungseinheit	1 Stück
Sortiment	C
GTIN (EAN)	4012799513612

LGR 52/12

Kennlinie Stirngeschwindigkeit Abluft

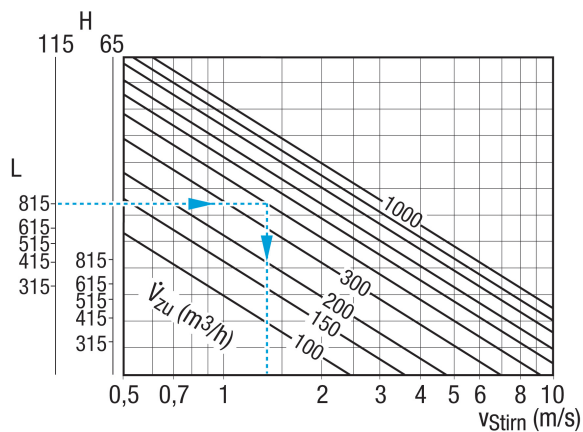


Kennlinie Druckverluste Abluft



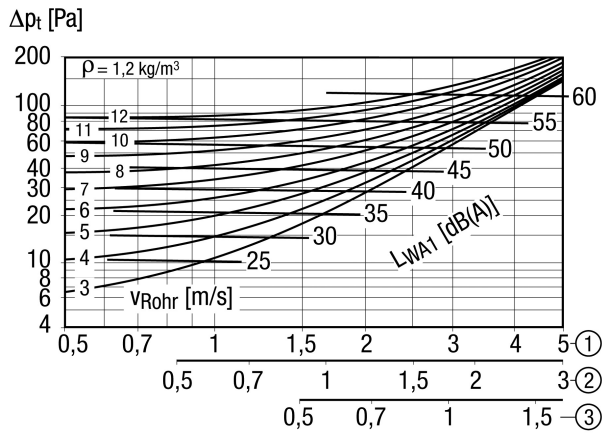
① Schlitzschieberstellung AUF in %

Kennlinie Stirngeschwindigkeit Zuluft



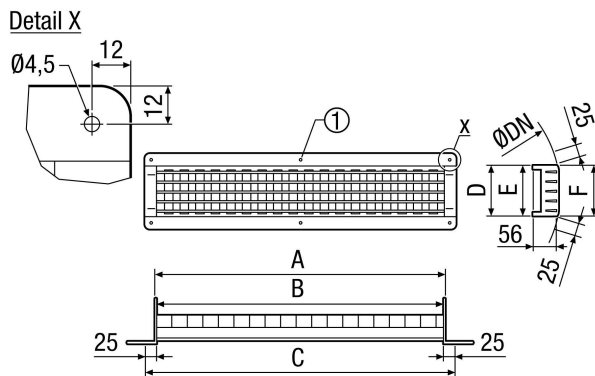
LGR 52/12

Kennlinie Druckverluste Zuluft



- ① Stürgeschwindigkeit bei Schlitzschieberstellung 100 % offen
- ② Stürgeschwindigkeit bei Schlitzschieberstellung 50 % offen
- ③ Stürgeschwindigkeit bei Schlitzschieberstellung 25 % offen

Maßzeichnung [mm]



A	B	C	D	E	F
515	512	558	115	110	108

① Nur bei LGR 82/6 und LGR 82/12