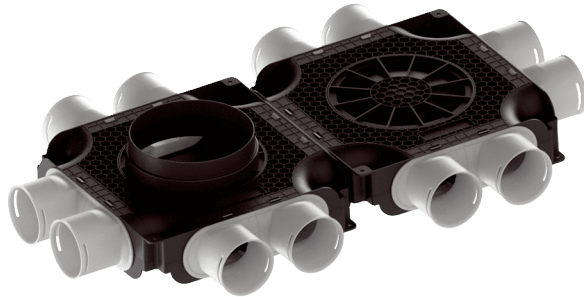


MA-FDV12-75



Kurzinformation

Flacher und kompakter doppelter Luftverteiler aus Kunststoff mit Einschub-Sichtkontrolle für 12 x Flexrohr DN 75, Zuleitung DN 180

Einsatzbeispiele

Einfamilienhaus, Mehrfamilienhaus, Industriegebäude, Bürogebäude, Modernisierungen

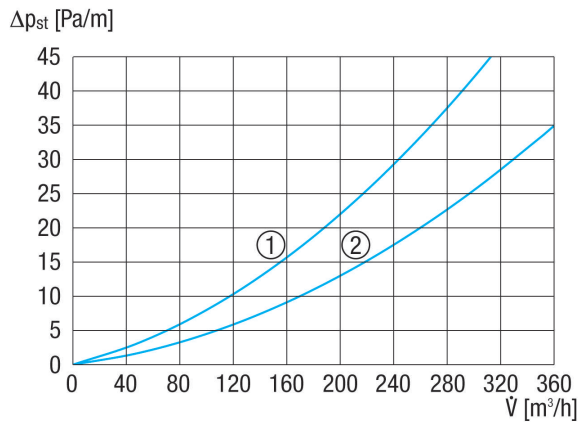
Artikelnummer 0059.2128

Technische Daten

Einbauort	Wand / Decke / Fussboden
Material	Polypropylen (PP)
Farbe	Anthrazit
Gewicht	2,95 kg
Gewicht mit Verpackung	3,79 kg
Anschlussdurchmesser	180 mm
Anschlussdurchmesser Flexrohr	75 mm
Anzahl Anschlussstutzen	12
Geeignet für Nennweite	75 mm
Breite	468 mm
Höhe	84 mm
Tiefe	795 mm
Breite mit Verpackung	485 mm
Höhe mit Verpackung	135 mm
Tiefe mit Verpackung	806 mm
Verpackungseinheit	1 Stück
Sortiment	K
GTIN (EAN)	4012799992974

MA-FDV12-75

Kennlinie



- ① Verteiler zu 50% geöffnet / empf. Auslegungsvolumenstrom = max. 225 m³/h
- ② Verteiler zu 100% geöffnet / empf. Auslegungsvolumenstrom = max. 450 m³/h

Maßzeichnung [mm]

