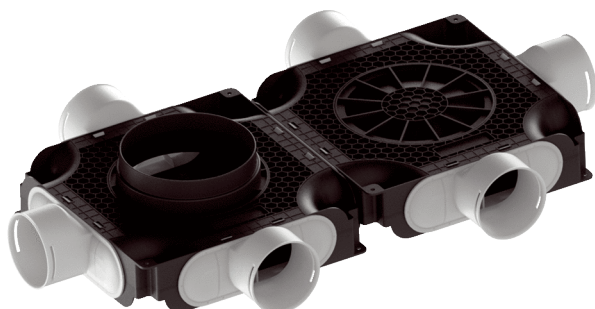


MA-FDV6-90



Kurzinformation

Flacher und kompakter doppelter Luftverteiler aus Kunststoff mit Einschub-Sichtkontrolle für 6 x Flexrohre DN 90, Zuleitung DN 180

Einsatzbeispiele

Einfamilienhaus, Mehrfamilienhaus, Industriegebäude, Bürogebäude, Modernisierungen

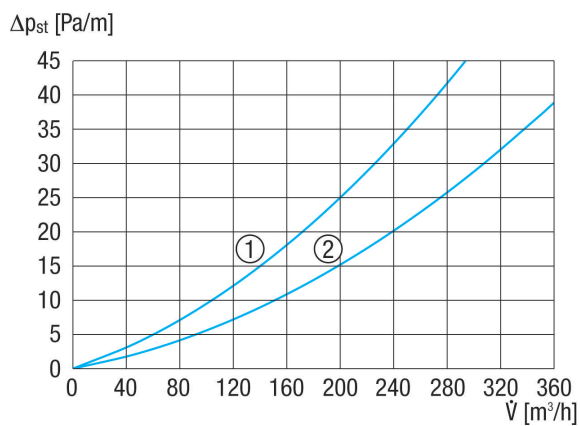
Artikelnummer 0059.2129

Technische Daten

Einbauort	Wand / Decke / Fussboden
Material	Polypropylen (PP)
Farbe	Anthrazit
Gewicht	2,72 kg
Gewicht mit Verpackung	3,56 kg
Anschlussdurchmesser	180 mm
Anschlussdurchmesser Flexrohr	90 mm
Anzahl Anschlussstutzen	6
Geeignet für Nennweite	90 mm
Breite	468 mm
Höhe	99 mm
Tiefe	795 mm
Breite mit Verpackung	485 mm
Höhe mit Verpackung	135 mm
Tiefe mit Verpackung	806 mm
Verpackungseinheit	1 Stück
Sortiment	K
GTIN (EAN)	4012799992981

MA-FDV6-90

Kennlinie



- ① Verteiler zu 50% geöffnet / empf. Auslegungsvolumenstrom = max. 225 m³/h
- ② Verteiler zu 100% geöffnet / empf. Auslegungsvolumenstrom = max. 450 m³/h

Maßzeichnung [mm]

