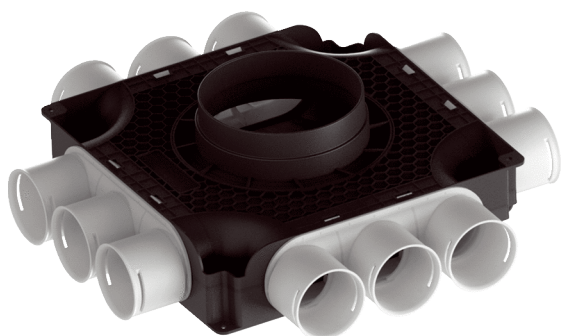


# MA-FV12-63



## Kurzinformation

Flacher und kompakter Luftverteiler aus Kunststoff mit Einschub-Sichtkontrolle für 12 x Flexrohre DN 63, Zuleitung DN 160

## Einsatzbeispiele

Einfamilienhaus, Mehrfamilienhaus, Industriegebäude, Bürogebäude, Modernisierungen

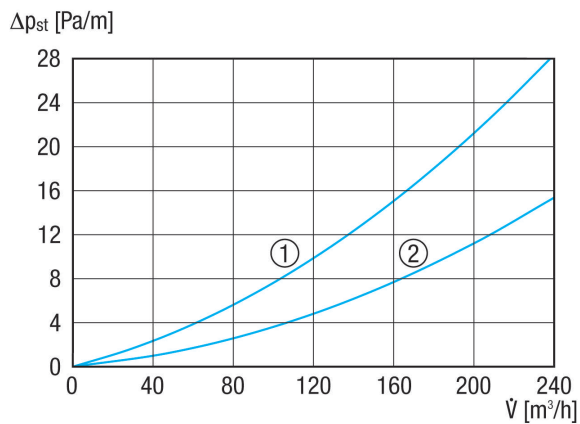
Artikelnummer 0059.2124

## Technische Daten

Luftrichtung	Be- und Entlüftung
Einbauort	Decke / Wand / Fussboden
Material	Polypropylen (PP)
Farbe	Anthrazit
Gewicht	2,74 kg
Gewicht mit Verpackung	3,47 kg
Anschlussdurchmesser	160 mm
Anschlussdurchmesser Flexrohr	63 mm
Anzahl Anschlussstutzen	12
Geeignet für Nennweite	63 mm
Breite	445 mm
Höhe	80 mm
Tiefe	445 mm
Breite mit Verpackung	478 mm
Höhe mit Verpackung	146 mm
Tiefe mit Verpackung	478 mm
Verpackungseinheit	1 Stück
Sortiment	K
GTIN (EAN)	4012799992936

# MA-FV12-63

## Kennlinie



- ① Verteiler zu 50% geöffnet / empf. Auslegungsvolumenstrom = max. 150 m³/h
- ② Verteiler zu 100% geöffnet / empf. Auslegungsvolumenstrom = max. 300 m³/h

## Maßzeichnung [mm]

