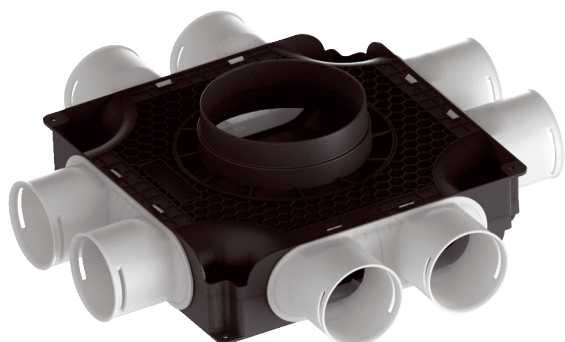


MA-FV8-75



Kurzinformation

Flacher und kompakter Luftverteiler aus Kunststoff mit Einschub-Sichtkontrolle für 8 x Flexrohre DN 75, Zuleitung DN 160

Einsatzbeispiele

Einfamilienhaus, Mehrfamilienhaus, Industriegebäude, Bürogebäude, Modernisierungen

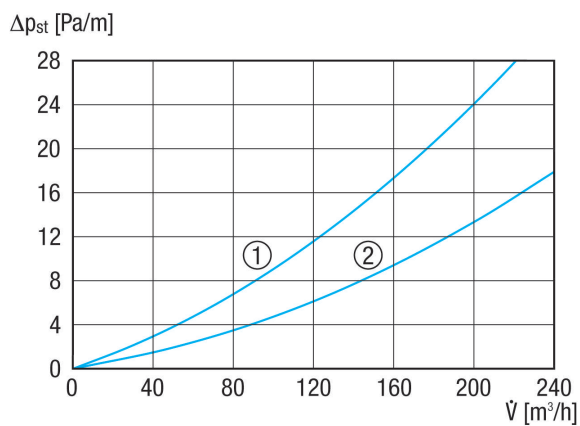
Artikelnummer 0059.2125

Technische Daten

Luftrichtung	Be- und Entlüftung
Einbauort	Decke / Wand / Fussboden
Material	Polypropylen (PP)
Farbe	Anthrazit
Gewicht	1,56 kg
Gewicht mit Verpackung	2,28 kg
Anschlussdurchmesser	160 mm
Anschlussdurchmesser Flexrohr	75 mm
Anzahl Anschlussstutzen	8
Geeignet für Nennweite	75 mm
Breite	468 mm
Höhe	85 mm
Tiefe	468 mm
Breite mit Verpackung	478 mm
Höhe mit Verpackung	146 mm
Tiefe mit Verpackung	478 mm
Verpackungseinheit	1 Stück
Sortiment	K
GTIN (EAN)	4012799992943

MA-FV8-75

Kennlinie



- ① Verteiler zu 50% geöffnet / empf. Auslegungsvolumenstrom = max. 150 m³/h
- ② Verteiler zu 100% geöffnet / empf. Auslegungsvolumenstrom = max. 300 m³/h

Maßzeichnung [mm]

