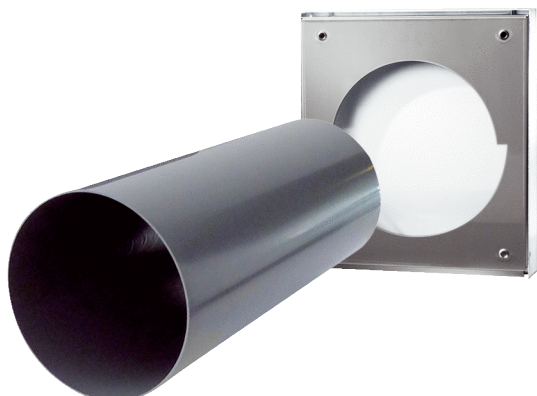


PP 60 KA-SRW



Kurzinformation

Rohbau-Set bestehend aus Außenabdeckung aus verzinktem Stahlblech (weiß), Wandhülse und Putzschutzdeckeln für Einzelraumlüftungsgerät PushPull 60 K mit Wärmerückgewinnung

Einsatzbeispiele

Einfamilienhaus, Mehrfamilienhaus, Büro, Arztpraxis, Gewer-
beraum

Artikelnummer 0095.0215

Technische Daten

Fördervolumen	17 m³/h / 22 m³/h / 30 m³/h / 41 m³/h / 50 m³/h
Einbauort	Außenwand
Einbaulage	waagrecht
Material	Stahlblech, verzinkt
Farbe	reinweiß, ähnlich RAL 9010
Gewicht	2,2 kg
Gewicht mit Verpackung	3,052 kg
Nennweite	200 mm
Breite	545 mm
Höhe	286 mm
Tiefe	250 mm
Breite mit Verpackung	280 mm
Höhe mit Verpackung	280 mm
Tiefe mit Verpackung	510 mm
Verpackungseinheit	1 Stück
Sortiment	K
GTIN (EAN)	4012799952152

Maßzeichnung [mm]

