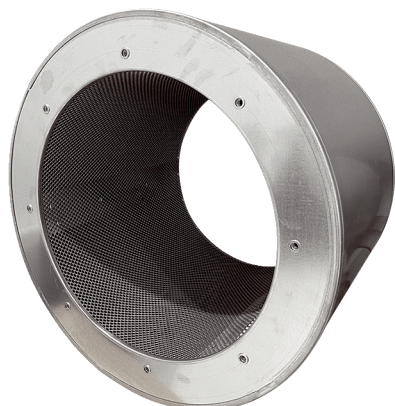


RSI 90/1000



Kurzinformation

Rohrschalldämpfer ohne Kulisser, Länge 900 mm, DN 900

Artikelnummer

0073.0106

Technische Daten

Material	Stahl, verzinkt
Farbe	silber
Gewicht	70 kg
Gewicht mit Verpackung	70 kg
Nennweite	900 mm
Breite	1.100 mm
Höhe	1.100 mm
Tiefe	900 mm
Breite mit Verpackung	1.100 mm
Höhe mit Verpackung	1.100 mm
Tiefe mit Verpackung	900 mm
Einfügungsdämpfung bei 63 Hz	2 dB
Einfügungsdämpfung bei 125 Hz	3 dB
Einfügungsdämpfung bei 250 Hz	7 dB
Einfügungsdämpfung bei 500 Hz	13 dB
Einfügungsdämpfung bei 1 kHz	8 dB
Einfügungsdämpfung bei 2 kHz	6 dB
Einfügungsdämpfung bei 4 kHz	5 dB
Einfügungsdämpfung bei 8 kHz	4 dB
Einfügungsdämpfung Gesamt	
Einfügungsdämpfung Anmerkung	
Verpackungseinheit	1 Stück
Sortiment	C
GTIN (EAN)	4012799731061

RSI 90/1000

Maßzeichnung [mm]

